



MODERNE SCHORNSTEINSYSTEME

KATALOGPREISLISTE

2023



Verzeichnis

- 3 Wir produzieren mit Leidenschaft
- 4 Unser Angebot und unsere Erfahrung
- 5 Moderne Technologien
- 6 Übersicht der Schornsteinsysteme
- 8 Preisliste für Abgassysteme im Unterdruck
- 30 Preisliste für Überdruckabgassysteme
- 41 Preisliste für Lüftungssysteme
- 45 Preisliste für Ergänzungssysteme
- 52 Wir schaffen ökologische Lösungen
- 53 Wir sind offen für die ganze Welt
- 54 Kontakt



Wir sind aus Stahl



Hand- und automatisches Schweißen

Abkantpresse



Wir produzieren mit Leidenschaft

Seit über 20 Jahren liefern wir moderne Schornstein- und Lüftungssysteme für Einfamilienhäuser, große Wohngebäude, Bürogebäude und Industrieanlagen. Seit Beginn unserer Tätigkeit befindet sich der Sitz unseres Unternehmens nach wie vor in der malerischen Ortschaft Łęczkowice, in der Nähe von Krakau. Aktuell verfügt unser Unternehmen über moderne Produktionshallen und ein Hochregallager.

Schornsteine
aus POLEN

Unsere Werte

Jeden Tag zu Beginn der Arbeit konzentrieren wir uns auf unsere wichtigsten Werte. Wir kümmern uns nicht nur um die höchste Qualität der Produkte, sondern passen uns auch ständig an ökologische Trends an, wir setzen auf einen professionellen und freundlichen Kundenservice, einschließlich einer schnellen Auftragsabwicklung. Das Wichtigste für uns ist, alle Kundenerwartungen zu erfüllen, sogar die schwierigsten.



Wir scheuen auch die schwierigsten Herausforderungen nicht



Wir produzieren nach ökologischen Trends



Die Erfüllung der Kundenerwartungen ist uns das Wichtigste



Wir kreieren und entwickeln neue Produkte

Wir nutzen unsere Möglichkeiten voll aus

Die von uns angebotenen Elemente der Schornsteinsysteme werden von Anfang bis Ende des Herstellungsprozesses in unserem Werk hergestellt. Unser Maschinenpark umfasst viele professionelle Geräte, die in jeder Produktionsphase eingesetzt werden, vom Schneiden von Stahl bis zur automatischen Verpackung des Produkts.

Mehr als Schornsteine

Professionelle Stahlverarbeitung ist unser Spezialgebiet, deshalb setzen wir unseren Maschinenpark nicht nur für die Herstellung von Schornsteinleitungen ein. Unser Angebot und unsere Möglichkeiten sind viel größer. Ein kreativer Ansatz und umfangreiche Erfahrung in der Herstellung von Stahlelementen ermöglichen uns, neue Produkte und Technologien zu entwickeln.

Unser Angebot und unsere Erfahrung

Wir bieten Stahlschornsteinsysteme für Gas-Brennwertkessel, Festbrennstoffkessel, d.h. Pellets, Stückholz und Kohle (Öko-Erbsenkohle), sowie Heizölanlagen und Holz- oder Gaskamine. Wir liefern sowohl an die Schächte angepasste Schornsteinleitungen als auch Außenschornsteine mit Wärmedämmung. Wir bieten auch flexible Stahlrohre des Typs Flex und patentierte Lösungen für Kraft-Wärme-Kopplung-Anlagen an. Neben Schornsteinleitungen produzieren wir auch drehende und statische (starre) Schornsteinaufsätze, die den Zug im Schornstein und damit die Effizienz der Rauchgas- und Luftabfuhr unterstützen.

Unsere Erfahrung in Zahlen



> 18 Mio.

hergestellte
Schornsteinelemente

> 1,2 Mio.

zusammengesetzte
Stahlschornsteine

> 11 Tausend

zufriedene
Kunden



Produkte für die Schornsteinindustrie

- Einwandige runde und ovale Schornsteine
- Doppelwandige Luftabzugsschornsteine
- Isolierte Schornsteine
- Hochdruck-Abgassysteme für Kraft-Wärme-Kopplung-Anlagen und Stromerzeuger
- Flexible Leitungen
- Lüftungsleitungen und -formstücke
- Schornsteinverlängerungen
- Schornsteinaufsätze zur Steigerung des Zugs in Lüftungsleitungen
- Zugregler
- Kesseladapter
- Umfangreiches Schornsteinzubehör



Zertifizierte Schornsteinsysteme

Alle von uns hergestellten Schornsteinsysteme sind gemäß der Verordnung (EU) Nr. 305/2011 des Europäischen Parlaments und des Rates vom 9. März 2011 mit einer Konformitätsbescheinigung der werkseigenen Produktionskontrolle zertifiziert. Die Zertifikate wurden vom MPA NRW - Materialprüfungsamt Nordrhein-Westfalen in Dortmund ausgestellt.



Moderne Technologien

Die von uns hergestellten Schornsteinsysteme verfügen nicht nur über die erforderlichen Zertifikate, sondern werden auch dem in unserem Werk durchgeführten Inspektionsprozess unterzogen. Das Beheizen des Gebäudes und die Ableitung der Abgase mit unseren Schornsteinsystemen sind vollkommen sicher und effizient.



Wir produzieren Schornsteine aus hochwertigem Stahl



Verfügbare Stahldicken von 0,5 bis 2 mm*



Eine große Auswahl an verfügbaren Durchmessern von 60 bis sogar 1600 mm**



Vertikale oder horizontale Abführung von Abgasen



Dichte Nippel-Muffenverbindung

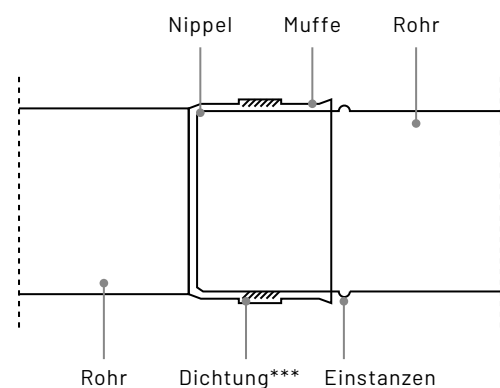


Umsetzung individueller Projekte von Schornsteinsystemen

Konstruktion, die Montage erleichtert

Schornsteinsysteme sollten neben ihrer Beständigkeit auch konstruktive Lösungen aufweisen, die die Montage und Verbindung einzelner Elemente erleichtern. Die bei unseren Systemen verwendete Muffen-Nippel-Verbindung mit zusätzlichen Dichtungen*** verstärkt nicht nur die Verbindung und sorgt für eine einfache Montage, sondern dichtet vor allem das gesamte System ab, was besonders bei der Abgasabführung, z.B. von Brennwertkesseln, wichtig ist.

Anschlusssystem für Schornsteinleitungen



Wir bieten zahlreiches Zubehör, das für eine einfache Montage sorgt und die Funktion von Schornsteinsystemen verbessert, z.B. Zentrierschellen, Montageschellen, Stützkonsolen, Edelstahlputztüren, Kaminzugregler und viele andere mehr. Mehr zum Zubehör auf Seite 50.

* Größere Stahlstärken auf individuelle Anfrage erhältlich.

** Größere Elementdurchmesser auf individuelle Anfrage erhältlich.

*** Gilt für Schornsteinsysteme für Brennwertkessel.

Übersicht der Schornsteinsysteme

Die von unserer Firma angebotenen Schornsteinsysteme wurden in vier Typen unterteilt: im Unterdruck betriebene, für Heizanlagen mit offener Brennkammer bestimmt, im Überdruck betriebene – für moderne Brennwertkessel, Lüftungssysteme aus Zink und ergänzende, voll kompatibel mit allen von uns hergestellten Schornsteinelementen.

Abgassysteme im Unterdruck

KS Einwandiges System aus säurebeständigem Stahl für Geräte mit offener Brennkammer (Gas-, Ölkessel)

Mehr Informationen auf Seite 8

KZS Einwandiges System für Kessel mit offener Brennkammer für ökologische Festbrennstoffe

Mehr Informationen auf Seite 12

KO Einwandiges System, oval, für Kessel mit offener Brennkammer für ökologische Festbrennstoffe

Mehr Informationen auf Seite 15

KB Verbindungselemente für Geräte für ökologische Festbrennstoffe (Kamin)

Mehr Informationen auf Seite 18

KD Isoliertes System aus säurefestem Stahl für Geräte mit offener Brennkammer (Gas-, Ölkessel)

Mehr Informationen auf Seite 20

KZD System mit 50 mm Isolierung für Kessel mit offener Brennkammer, für ökologische Festbrennstoffe

Mehr Informationen auf Seite 24

KZD-SLIM System mit 30 mm Isolierung für Kessel mit offener Brennkammer, für ökologische Festbrennstoffe

Mehr Informationen auf Seite 27

Überdruckabgassysteme

KP Doppelwandiges Schornsteinsystem WPPS (koaxiale Luft-Abgas-Leitung) für Geräte mit geschlossener Brennkammer (Gas-Brennwertkessel, Ölkessel)

Mehr Informationen auf Seite 30

KPM Weiß lackiertes, doppelwandiges Schornsteinsystem WPPS (koaxiale Luft-Abgas-Leitung) für Geräte mit geschlossener Brennkammer (Gas-Brennwertkessel, Ölkessel)

Mehr Informationen auf Seite 32

KPD Isoliertes doppelwandiges Schornsteinsystem WPPS (koaxiale Luft-Abgas-Leitung) für Geräte mit geschlossener Brennkammer (Gas-Brennwertkessel, Ölkessel)

Mehr Informationen auf Seite 34

KK Einwandiges System aus säurebeständigem Stahl für Geräte mit geschlossener Brennkammer (Gas-Brennwertkessel, Ölkessel)

Mehr Informationen auf Seite 36

KKD Isoliertes einwandiges System aus säurebeständigem Stahl für Geräte mit geschlossener Brennkammer (Gas-Brennwertkessel, Ölkessel)

Mehr Informationen auf Seite 39

Lüftungssysteme

SWR System von Lüftungsrohren und -formstücken aus verzinktem Blech

Mehr Informationen auf Seite 41

SWRD System von isolierten Lüftungsrohren und -formstücken aus verzinktem Blech

Mehr Informationen auf Seite 43

Ergänzungssysteme

NKAD Adapter für Gaskessel

Mehr Informationen auf Seite 45

KN System von Aufsätzen zur Unterstützung des Schornsteinzugs und Schornsteinverlängerungen

Mehr Informationen auf Seite 46

KA Schornsteinzubehör

Mehr Informationen auf Seite 50

KS

Einwandiges System aus säurebeständigem Stahl für Geräte mit offener Brennkammer (Gas-, Ölkessel)

Das KS-Schornsteinsystem ist für Unterdruckkessel mit offener Brennkammer konzipiert, die mit Gas oder Heizöl befeuert werden. Elemente aus säurebeständigem Stahl haben eine hervorragende Beständigkeit gegen die negativen Auswirkungen von Kondensat. Die Muffenverbindung erleichtert die Montage und verstärkt die Struktur des Schornsteins.



Hervorragende Kondensatbeständigkeit



Entwickelt für Geräte mit offener Brennkammer



Muffenverbindung des Typs Muffe - Nippel



Ausgestattet mit dem flexiblen **UNIFLEX**-System

Breite Anwendung des KS-Schornsteinsystems

Elemente des KS-Systems werden hauptsächlich als Schornsteineinsatzrohre in bestehenden Schächten eingesetzt. Durch eine große Anzahl an verfügbaren Formstücken und Rohren eignet es sich ideal für jedes Gebäude, das mit einem Gas- oder Ölkessel mit offener Brennkammer beheizt wird.

Technische Informationen

Produktseriensymbol	KS
Systemtyp	einwandig
Bestimmung	Heizgerät mit offener Brennkammer
Kraftstoff	Gas, Heizöl
Verfügbare Stahldicken	0,5 mm / 0,8 mm / 1,0 mm
Verfügbarer Durchmesserbereich	80 - 500 mm
Stahlsorte	1.4301, optional 1.4404 oder andere, die der Norm PN-EN 18-56-1 entsprechen
Anschlussart	Muffenverbindung
Temperaturklasse	T 450
Druckklasse	N1(Prüfdruck 40 Pa)
Betriebsart	Unterdruck
Kondensatbeständigkeit	W
Korrosionsbeständigkeit	Vm

Stahlstärke: **0,5 mm**

Nr.	Systemkomponente	Index	Katalogpreis netto EUR													
			Durchmesser [mm]:	80	90	100	110	120	130	140	150	160	180	200	225	250
1	Gerades Rohr L=1000 mm	KS-R10	21	22	24	26	28	30	31	34	35	39	42	47	52	61
2	Gerades Rohr L=500 mm	KS-R05	14	15	16	17	18	18	19	20	21	23	25	27	30	34
3	Gerades Rohr L=250 mm	KS-R02	10	10	11	11	12	12	13	14	14	15	16	17	18	21
4	Rohr mit Ösen L=1000 mm	KS-RU10	23	25	27	29	30	32	34	36	38	42	45	50	54	63
5	Rohr mit Ösen L=500 mm	KS-RU05	16	17	18	19	20	21	22	23	24	26	27	30	32	37
6	Rohr mit Ösen L=250 mm	KS-RU02	13	13	14	14	14	15	15	16	16	17	18	20	21	23
7	Teleskoprohr L=1000 mm	KS-RT10	33	35	37	39	42	44	46	48	50	54	58	64	70	81
8	Teleskoprohr L=500 mm	KS-RT05	25	26	28	29	30	32	33	34	36	38	41	44	47	54
9	Teleskoprohr L=250 mm	KS-RT02	20	21	22	22	23	24	24	25	26	26	28	30	31	35
10	Rohr mit Messstutzen 1/2" L=1000 mm	KS-RKC10	34	36	38	40	42	43	45	47	49	52	56	61	66	74
11	Rohr mit Messstutzen 1/2" L=500 mm	KS-RKC05	27	28	29	30	31	32	33	34	35	37	38	41	43	48
12	Rohr mit Messstutzen 1/2" L=250 mm	KS-RKC02	23	24	24	25	25	26	26	27	27	28	29	31	32	34
13	Rohr mit Messstutzen M64x4 L=1000 mm	KS-RKM10	203	205	207	209	210	212	214	216	218	221	225	230	234	243
14	Rohr mit Messstutzen M64x4 L=500 mm	KS-RKM05	196	197	198	199	200	201	202	202	203	205	207	210	212	217
15	Rohr mit Messstutzen M64x4 L=250 mm	KS-RKM02	192	193	193	194	194	194	195	196	196	197	198	200	201	203
16	Rohrbogen 30	KS-K30	19	19	19	20	20	21	21	22	23	25	26	27	30	35
17	Rohrbogen 45	KS-K45	19	19	20	20	21	21	22	23	23	25	26	30	32	37
18	Rohrbogen 60	KS-K60	24	25	25	26	26	27	28	29	30	32	33	36	39	46
19	Rohrbogen 90	KS-K90	25	25	26	26	27	28	29	30	31	34	35	39	42	50
20	Rohrbogen verstellbar 90	KS-KN90	35	36	37	37	38	39	39	41	42	45	47	50	54	61
21	Rohrbogen mit Schlammluke 90	KS-KW90	39	39	40	41	42	42	44	45	46	49	52	56	60	72
22	T-Stück 45	KS-TR45	46	47	48	50	51	54	56	58	61	65	70	78	85	102
23	T-Stück 90	KS-TR90	30	30	31	32	34	34	36	37	39	42	45	54	59	70
24	T-Stück 90 mit gegenüberliegender Schlammluke	KSD-TR90-W	-	-	-	77	78	83	88	93	98	106	113	119	127	140
25	T-Stück 90 mit gegenüberliegender Schlammluke und Kondensatablauf	KSD-TR90-WO	-	-	-	87	88	94	98	103	109	117	125	132	140	155
26	Revisions-T-Stück mit Deckel	KS-WTD	41	42	43	44	46	47	49	50	51	55	58	68	73	86
27	Schlammluke	KS-W	42	43	44	45	46	47	48	49	50	52	54	56	58	62
28	Schlammluke mit Kondensatablauf	KS-WO	53	54	55	56	58	58	60	61	62	64	66	70	72	78
29	Drosselklappe	KS-S	42	42	43	44	44	45	46	47	48	49	51	53	54	59
30	Konische Reduktion	KS-RS	30	30	30	31	31	31	32	32	32	33	34	34	35	37
31	Eingestanzte Reduktion	KS-RR	-	-	14	14	14	14	14	15	15	15	16	17	18	19
32	Verschlußdeckel mit Kondensatablauf unten	KS-O	21	21	22	22	22	23	24	25	26	27	29	30	33	36
33	Schornsteinhut	KS-D	18	18	18	18	18	18	18	19	20	24	25	27	28	35
34	Schornsteinhut mit Doppelring	KS-DP2	-	-	-	-	42	42	44	45	45	52	53	57	62	74
35	Schornsteinhut mit Dreifachring	KS-DP3	-	-	-	-	50	50	52	53	54	62	62	67	75	90
36	Schornsteinhut mit Vierfachring	KS-DP4	-	-	-	-	60	60	62	64	65	74	74	80	90	108
37	Schornsteinhut mit Funkenschutz	KS-L	41	42	42	43	44	45	46	47	53	60	62	67	70	92
38	Schornsteinhut mit Funkenschutz RING	KS-LR	-	-	-	-	70	72	73	75	78	83	87	96	111	126
39	Zylinderdeflektor	KS-DR	-	-	50	51	53	55	57	58	60	64	68	72	77	86
40	Zylinderdeflektor mit der Platte	KS-DRP	-	-	58	60	63	65	68	70	73	79	84	91	98	107
41	Deflektor H-Typ	KS-DRH	-	-	59	60	62	63	65	70	71	-	-	-	-	-
42	Deflektor H-Typ mit Revision	KS-DRHR	-	-	72	74	75	77	78	84	86	-	-	-	-	-
43	Deflektor H-Typ mit Platte	KS-DRHP	-	-	71	74	76	79	82	87	90	99	116	126	141	162
44	Deflektor H-Typ mit Platte und Revision	KS-DRHRP	-	-	85	87	90	93	96	102	105	114	132	143	153	174
45	Dachdurchführung	KS-PR	18	18	18	19	19	19	21	22	22	24	25	27	-	-

Flexibles System UNIFLEX

Nr.	Systemkomponente	Index	Katalogpreis netto EUR													
			Durchmesser [mm]:	80	90	100	110	120	130	140	150	160	180	200	225	250
46	Flexibles Rohr Uniflex	KS-RUX	14	16	17	18	20	22	23	25	26	30	33	36	41	48
47	Verbindungsstück oben Uniflex	KS-ZGUX	14	14	14	14	14	15	15	15	16	17	18	18	19	21
48	Zwischenstück Uniflex	KS-ZPUX	16	16	17	17	18	18	19	19	20	21	22	23	25	27
49	Verbindungsstück unten Uniflex	KS-ZDUX	14	14	14	14	14	15	15	15	16	16	18	18	19	21

Schornsteinhüte NAPOLEON

Nr.	Systemkomponente	Index	Katalogpreis netto EUR									
			Durchmesser [mm]:	140x140	140x270	140x350	200x200	270x270	400x400	400x500	400x600	500x500
50	Schornsteinhut NAPOLEON (1)	KS-DN1	86	90	101	100	115	147	167	166	177	189
51	Schornsteinhut NAPOLEON (2)	KS-DN2	49	52	62	62	76	104	118	122	127	136
52	Schornsteinhut NAPOLEON (3)	KS-DN3	37	40	50	50	64	92	106	110	115	124

Stahlstärke: 0,8 mm

Nr.	Systemkomponente	Index	Katalogpreis netto EUR													
			Durchmesser [mm]:	80	90	100	110	120	130	140	150	160	180	200	225	250
1	Gerades Rohr L=1000 mm	KS-R10	27	30	32	35	37	40	42	45	47	53	58	64	71	83
2	Gerades Rohr L=500 mm	KS-R05	18	18	20	21	22	24	25	26	28	30	33	36	40	46
3	Gerades Rohr L=250 mm	KS-R02	12	13	13	14	14	15	16	16	17	18	20	21	24	27
4	Rohr mit Ösen L=1000 mm	KS-RU10	30	33	35	38	40	42	45	47	50	55	60	66	74	86
5	Rohr mit Ösen L=500 mm	KS-RU05	20	21	22	24	25	26	27	29	30	33	35	38	42	49
6	Rohr mit Ösen L=250 mm	KS-RU02	14	15	16	17	17	18	18	19	20	21	22	24	26	30
7	Teleskoprohr L=1000 mm	KS-RT10	42	45	47	50	54	56	59	62	66	71	78	85	94	108
8	Teleskoprohr L=500 mm	KS-RT05	31	33	34	36	38	40	42	43	45	49	52	56	62	70
9	Teleskoprohr L=250 mm	KS-RT02	24	25	26	26	27	28	29	30	31	33	34	36	39	44
10	Rohr mit Messstutzen 1/2" L=1000 mm	KS-RKC10	41	43	46	48	51	53	56	58	61	66	71	77	85	97
11	Rohr mit Messstutzen 1/2" L=500 mm	KS-RKC05	31	32	34	35	36	37	38	40	41	44	46	49	54	60
12	Rohr mit Messstutzen 1/2" L=250 mm	KS-RKC02	26	26	27	28	28	29	30	30	31	32	34	35	38	41
13	Rohr mit Messstutzen M64x4 L=1000 mm	KS-RKM10	210	212	214	217	220	222	225	227	230	235	240	246	253	266
14	Rohr mit Messstutzen M64x4 L=500 mm	KS-RKM05	199	201	202	203	204	206	207	208	210	212	214	218	222	228
15	Rohr mit Messstutzen M64x4 L=250 mm	KS-RKM02	194	195	196	196	197	198	198	199	200	201	202	204	206	210
16	Rohrbogen 30	KS-K30	20	20	21	22	22	23	23	25	25	27	29	31	35	41
17	Rohrbogen 45	KS-K45	20	21	22	22	22	23	24	26	26	29	30	34	38	44
18	Rohrbogen 60	KS-K60	26	26	27	28	29	30	30	32	33	36	38	42	45	54
19	Rohrbogen 90	KS-K90	26	27	28	29	30	31	32	34	35	38	41	46	50	61
20	Rohrbogen verstellbar 90	KS-KN90	37	38	39	40	41	42	43	45	46	50	53	57	62	72
21	Rohrbogen mit Schlammluke 90	KS-KW90	41	42	42	43	44	46	48	49	51	54	58	64	69	85
22	T-Stück 45	KS-TR45	48	50	52	54	57	59	62	65	69	75	82	92	102	124
23	T-Stück 90	KS-TR90	32	33	34	35	37	38	40	42	44	47	51	64	70	86
24	T-Stück 90 mit gegenüberliegender Schlammluke	KSD-TR90-W	-	-	-	86	87	93	98	102	109	117	125	132	142	158
25	T-Stück 90 mit gegenüberliegender Schlammluke und Kondensatablauf	KSD-TR90-WO	-	-	-	93	94	100	105	110	117	126	135	143	153	171
26	Revisions-T-Stück mit Deckel	KS-WTD	44	45	47	48	50	52	54	56	58	62	67	80	88	105
27	Schlammluke	KS-W	47	48	49	50	51	53	54	55	56	58	61	64	66	71
28	Schlammluke mit Kondensatablauf	KS-WO	57	58	60	61	62	64	65	66	68	71	74	78	82	89
29	Drosselklappe	KS-S	44	45	45	46	47	48	49	50	51	53	56	58	61	67
30	Konische Reduktion	KS-RS	32	33	33	34	34	34	35	35	36	37	38	38	40	42
31	Eingestanzte Reduktion	KS-RR	-	-	14	15	15	16	16	16	17	18	18	19	20	22
32	Verschußdeckel mit Kondensatablauf unten	KS-O	22	22	22	23	24	25	26	26	27	29	31	33	36	40
33	Schornsteinhut	KS-D	18	18	18	19	19	19	19	20	20	25	26	29	29	36
34	Schornsteinhut mit Doppelring	KS-DP2	-	-	-	-	48	48	50	50	51	61	61	67	75	91
35	Schornsteinhut mit Dreifachring	KS-DP3	-	-	-	-	57	57	59	61	62	72	73	80	91	112
36	Schornsteinhut mit Vierfachring	KS-DP4	-	-	-	-	68	68	71	73	74	86	87	95	110	134
37	Schornsteinhut mit Funkenschutz	KS-L	43	44	45	46	46	47	48	50	56	65	67	73	75	101
38	Schornsteinhut mit Funkenschutz RING	KS-LR	-	-	-	-	75	78	79	81	85	92	96	109	126	143
39	Dachdurchführung	KS-PR	20	21	21	21	21	21	23	25	26	28	29	32	34	40

Schornsteinhüte NAPOLEON

Nr.	Systemkomponente	Index	Katalogpreis netto EUR									
			Durchmesser [mm]:	140x140	140x270	140x350	200x200	270x270	400x400	400x500	400x600	500x500
40	Schornsteinhut NAPOLEON (1)	KS-DN1	90	95	106	105	122	157	178	185	190	203
41	Schornsteinhut NAPOLEON (2)	KS-DN2	54	57	67	67	82	114	129	134	139	150
42	Schornsteinhut NAPOLEON (3)	KS-DN3	41	45	54	55	70	102	117	122	127	138

Stahlstärke:

1,0 mm

Nr.	Systemkomponente	Index	Katalogpreis netto EUR													
			Durchmesser [mm]:	80	90	100	110	120	130	140	150	160	180	200	225	250
1	Gerades Rohr L=1000 mm	KS-R10	33	36	39	42	46	49	52	55	58	65	71	79	88	103
2	Gerades Rohr L=500 mm	KS-R05	21	22	24	25	27	28	30	32	34	37	40	44	49	57
3	Gerades Rohr L=250 mm	KS-R02	14	14	15	16	17	18	18	19	21	22	24	26	29	33
4	Rohr mit Ösen L=1000 mm	KS-RU10	36	39	42	45	48	51	55	58	61	68	74	82	90	106
5	Rohr mit Ösen L=500 mm	KS-RU05	23	25	26	28	29	31	33	34	36	39	42	46	51	59
6	Rohr mit Ösen L=250 mm	KS-RU02	17	18	18	19	20	21	22	22	23	25	26	28	31	35
7	Teleskoprohr L=1000 mm	KS-RT10	48	51	55	59	62	66	70	74	78	85	93	102	113	131
8	Teleskoprohr L=500 mm	KS-RT05	34	37	39	41	43	46	48	50	52	57	61	66	73	84
9	Teleskoprohr L=250 mm	KS-RT02	26	27	28	29	30	31	32	33	34	36	38	41	45	50
10	Rohr mit Messstutzen 1/2" L=1000 mm	KS-RKC10	46	49	52	55	58	62	65	68	71	78	84	92	101	116
11	Rohr mit Messstutzen 1/2" L=500 mm	KS-RKC05	34	35	37	38	40	41	43	45	46	50	53	56	62	69
12	Rohr mit Messstutzen 1/2" L=250 mm	KS-RKC02	27	28	29	30	30	31	32	33	34	35	37	38	42	46
13	Rohr mit Messstutzen M6x4 L=1000 mm	KS-RKM10	215	218	221	224	227	230	234	237	240	246	253	260	269	285
14	Rohr mit Messstutzen M6x4 L=500 mm	KS-RKM05	202	203	205	207	208	210	211	213	215	218	221	225	230	238
15	Rohr mit Messstutzen M6x4 L=250 mm	KS-RKM02	196	197	197	198	199	200	200	201	202	204	206	207	210	214
16	Rohrbogen 30	KS-K30	21	22	22	23	24	25	25	27	28	30	32	35	39	46
17	Rohrbogen 45	KS-K45	22	22	23	23	24	25	26	28	29	31	34	38	42	50
18	Rohrbogen 60	KS-K60	27	28	29	30	31	32	33	35	36	39	42	46	51	62
19	Rohrbogen 90	KS-K90	28	29	30	31	32	34	35	37	38	42	46	52	57	70
20	Rohrbogen verstellbar 90	KS-KN90	39	40	41	42	44	45	46	49	50	54	58	63	69	82
21	Rohrbogen mit Schlammluke 90	KS-KW90	42	43	44	46	47	49	51	53	55	59	64	71	77	96
22	T-Stück 45	KS-TR45	51	53	55	58	61	64	68	72	76	83	92	104	117	145
23	T-Stück 90	KS-TR90	34	35	36	38	40	42	44	46	48	53	58	73	81	99
24	T-Stück 90 mit gegenüberliegender Schlammluke	KSD-TR90-W	-	-	-	90	92	98	103	108	114	124	133	141	152	170
25	T-Stück 90 mit gegenüberliegender Schlammluke und Kondensatablauf	KSD-TR90-WO	-	-	-	98	100	106	111	117	123	134	143	153	165	186
26	Revisions-T-Stück mit Deckel	KS-WTD	46	48	50	52	54	57	59	62	64	70	75	92	101	123
27	Schlammluke	KS-W	51	52	53	54	56	57	58	60	61	64	67	70	73	79
28	Schlammluke mit Kondensatablauf	KS-WO	61	62	64	65	67	69	70	72	74	77	81	86	90	98
29	Drosselklappe	KS-S	45	46	47	48	49	50	51	53	54	57	60	63	66	74
30	Konische Reduktion	KS-RS	34	34	35	36	36	37	38	38	38	40	41	42	44	46
31	Eingestanzte Reduktion	KS-RR	-	-	15	16	16	17	17	18	18	19	20	21	22	25
32	Verschlussdeckel mit Kondensatablauf unten	KS-O	22	23	23	24	25	26	27	28	29	31	33	36	39	44
33	Schornsteinhut	KS-D	18	19	19	19	19	20	20	20	21	26	26	30	30	38
34	Schornsteinhut mit Doppelring	KS-DP2	-	-	-	-	52	52	54	56	57	68	69	76	86	106
35	Schornsteinhut mit Dreifachring	KS-DP3	-	-	-	-	63	62	66	67	69	82	83	91	105	131
36	Schornsteinhut mit Vierfachring	KS-DP4	-	-	-	-	76	75	79	81	83	98	99	109	127	157
37	Schornsteinhut mit Funkenschutz	KS-L	46	46	47	48	49	50	51	53	58	69	71	78	81	108
38	Schornsteinhut mit Funkenschutz RING	KS-LR	-	-	-	-	80	83	85	87	92	101	105	120	140	159
39	Dachdurchführung	KS-PR	22	22	22	22	23	23	26	27	28	31	33	36	39	46

KS-DN1 - Schornsteinhut
NAPOLEON (1)

KS-TR90 - T-Stück 90



KS-DR - Zylinderdeflektor



KS-PR - Dachdurchführung



KS

KZS

KO

KB

KD

KZD

SLIM

KP

KPM

KPD

KK

KKD

SWR

SWRD

NKAD

KN

KA



KZS

Einwandiges System für Kessel mit offener Brennkammer für ökologische Festbrennstoffe

Das KZS-Schornsteinsystem ist für Unterdruckkessel mit offener Brennkammer bestimmt, die mit ökologischen Festbrennstoffen wie Stückholz, Holzhackschnitzel, Holzpellets betrieben werden. Elemente aus Stahl mit hitzebeständigen Eigenschaften haben eine hervorragende Beständigkeit gegen hohe Temperaturen. Die Muffenverbindung erleichtert die Montage und verstärkt die Struktur des Schornsteins.



Ausgezeichnete Beständigkeit gegen hohe Temperaturen



Entwickelt für Geräte mit offener Brennkammer



Muffenverbindung des Typs Muffe - Nippel



Ausgestattet mit dem flexiblen **PROFIFLEX-System**

Breite Anwendung des KZS-Schornsteinsystems

Elemente des KZS-Systems werden hauptsächlich als Schornsteineinsatzrohre in bestehenden Schächten verwendet. Eine große Anzahl verfügbarer Formstücke und Rohre macht es ideal für jedes Gebäude, das mit einem Festbrennstoffkessel beheizt wird.

Technische Informationen

Produktseriensymbol	KZS
Systemtyp	einwandig
Bestimmung	Heizgerät mit offener Brennkammer
Kraftstoff	ökologischen Festbrennstoffen
Verfügbare Stahldicken	0,8 mm / 1,0 mm
Verfügbarer Durchmesserbereich	110 - 500 mm
Stahlsorte	1.4828, 1.4404, 1.4571 oder andere, die der Norm PN-EN 18-56-1 entsprechen
Anschlussart	Muffenverbindung
Temperaturklasse	T 450
Druckklasse	N1(Prüfdruck 40 Pa)
Betriebsart	Unterdruck
Beständigkeit gegen Rußbrand	G1000

Stahlstärke: 0,8 mm

Nr.	Systemkomponente	Index	Katalogpreis netto EUR										
			Durchmesser [mm]:	110	120	130	140	150	160	180	200	225	250
1	Gerades Rohr L=1000 mm	KZS-R10	40	43	46	48	51	54	59	65	73	79	93
2	Gerades Rohr L=500 mm	KZS-R05	25	26	27	29	30	32	35	38	42	45	52
3	Gerades Rohr L=250 mm	KZS-R02	17	18	18	19	20	21	22	23	26	27	31
4	Rohr mit Ösen L=1000 mm	KZS-RU10	42	44	47	50	53	56	61	66	74	82	95
5	Rohr mit Ösen L=500 mm	KZS-RU05	26	27	29	30	32	33	36	39	42	47	54
6	Rohr mit Ösen L=250 mm	KZS-RU02	18	19	20	20	21	22	23	25	26	30	33
7	Teleskoprohr L=1000 mm	KZS-RT10	56	59	62	66	69	73	79	86	94	103	120
8	Teleskoprohr L=500 mm	KZS-RT05	40	42	44	46	48	50	54	58	62	69	78
9	Teleskoprohr L=250 mm	KZS-RT02	29	30	31	32	33	34	36	38	40	44	48
10	Rohr mit Messstutzen 1/2" L=1000 mm	KZS-RKC10	54	56	59	62	65	67	73	78	86	93	106
11	Rohr mit Messstutzen 1/2" L=500 mm	KZS-RKC05	38	40	41	42	44	45	48	51	54	58	65
12	Rohr mit Messstutzen 1/2" L=250 mm	KZS-RKC02	30	31	32	33	33	34	35	37	39	41	44
13	Rohr mit Messstutzen M64x4 L=1000 mm	KZS-RKM10	241	243	246	249	252	255	260	266	273	281	294
14	Rohr mit Messstutzen M64x4 L=500 mm	KZS-RKM05	225	226	228	230	231	232	235	238	242	245	253
15	Rohr mit Messstutzen M64x4 L=250 mm	KZS-RKM02	218	218	219	220	220	221	223	224	226	228	232
16	Rohrbogen 30	KZS-K30	24	25	26	26	28	28	31	32	35	39	46
17	Rohrbogen 45	KZS-K45	25	26	26	27	29	30	32	34	38	42	50
18	Rohrbogen 60	KZS-K60	31	32	33	34	36	37	40	42	46	50	61
19	Rohrbogen 90	KZS-K90	32	34	34	36	38	39	43	46	52	55	68
20	Rohrbogen verstellbar 0-90	KZS-KN90	45	46	47	48	50	52	56	59	64	69	80
21	Rohrbogen mit Schlammluke	KZS-KW90	48	50	51	53	54	57	60	65	71	77	94
22	T-Stück 45	KZS-TR45	60	63	66	69	73	77	83	91	102	113	138
23	T-Stück 90	KZS-TR90	39	41	43	45	47	49	53	58	72	78	95
24	Revisions-T-Stück mit Deckel	KZS-WTD	54	56	58	61	63	65	70	75	90	98	118
25	Schlammluke	KZS-W	55	56	57	58	60	61	63	66	68	71	77
26	Schlammluke mit Kondensatablauf	KZS-W0	67	69	70	72	73	75	78	81	84	89	97
27	T-Stück mit gegenüberliegender Schlammluke	KZS-TR90-W	-	-	101	106	112	118	124	134	143	151	161
28	T-Stück mit gegenüberliegender Schlammluke und Kondensatablauf	KZS-TR90-W0	-	-	109	115	121	126	134	143	154	162	174
29	Drosselklappe	KZS-S	51	52	53	54	56	57	59	62	65	68	75
30	Konische Reduktion	KZS-RS	37	38	38	38	39	39	40	42	43	44	46
31	Eingestanzte Reduktion	KZS-RR	16	17	17	18	18	18	19	20	21	22	24
32	Verschlussdeckel mit Kondensatablauf unten	KZS-O	26	26	27	28	29	30	32	34	36	39	44
33	Schornsteinhut	KZS-D	21	21	21	21	22	22	27	28	31	32	40
34	Schornsteinhut mit Doppelring	KZS-DP2	-	53	53	55	56	57	67	68	75	83	102
35	Schornsteinhut mit Dreifachring	KZS-DP3	-	63	63	66	67	69	81	82	89	102	124
36	Schornsteinhut mit Vierfachring	KZS-DP4	-	76	76	79	81	83	96	97	106	122	149
37	Schornsteinhut mit Funkenschutz	KZS-L	51	52	53	54	56	62	72	74	81	84	112
38	Schornsteinhut mit Funkenschutz RING	KZS-LR	83	84	86	89	96	101	109	114	129	141	160
39	Dachdurchführung	KZS-PR	23	23	23	26	27	28	30	32	35	38	44

Flexibles System PROFIFLEX

Nr.	Systemkomponente	Index	Katalogpreis netto EUR											
			Durchmesser [mm]:	100	110	120	130	140	150	160	180	200	225	250
40	Flexibles Rohr Profiflex	KZS-RPX	47	50	55	59	64	68	73	81	90	102	113	131
41	Verbindungsstück oben Profiflex	KZS-ZGPX	17	17	18	18	18	19	19	20	21	22	23	25
42	Zwischenstück Profiflex	KZS-ZPPX	21	22	22	23	24	25	26	27	29	31	33	38
43	Verbindungsstück unten Profiflex	KZS-ZDPX	17	17	18	18	18	19	19	20	21	22	23	25

Schornsteinhüte NAPOLEON

Nr.	Systemkomponente	Index	Katalogpreis netto EUR									
			Durchmesser [mm]:	140x140	140x270	140x350	200x200	270x270	400x400	400x500	400x600	500x500
44	Schornsteinhut NAPOLEON (1)	KZS-DN1	100	107	115	116	135	174	196	196	210	223
45	Schornsteinhut NAPOLEON (2)	KZS-DN2	59	63	74	74	91	126	143	149	154	167
46	Schornsteinhut NAPOLEON (3)	KZS-DN3	45	49	60	61	77	112	130	135	141	153

KS

KZS

KO

KB

KD

KZD

SLIM

KP

KPM

KPD

KK

KKD

SWR

SWRD

NKAD

KN

KA

KS

Stahlstärke: 1,0 mm

KZS

Nr.	Systemkomponente	Index	Katalogpreis netto EUR										
			Durchmesser [mm]:	110	120	130	140	150	160	180	200	225	250
1	Gerades Rohr L=1000 mm	KZS-R10	48	51	54	58	62	66	72	79	89	97	114
2	Gerades Rohr L=500 mm	KZS-R05	29	30	32	34	36	38	41	45	50	54	62
3	Gerades Rohr L=250 mm	KZS-R02	19	20	21	22	22	23	25	27	30	32	36
4	Rohr mit Ösen L=1000 mm	KZS-RU10	50	54	57	61	64	68	75	82	90	100	118
5	Rohr mit Ösen L=500 mm	KZS-RU05	31	32	34	36	38	40	43	47	51	57	66
6	Rohr mit Ösen L=250 mm	KZS-RU02	21	22	22	24	25	26	27	29	31	35	39
7	Teleskoprohr L=1000 mm	KZS-RT10	65	70	74	78	82	86	94	103	113	125	146
8	Teleskoprohr L=500 mm	KZS-RT05	46	48	50	53	55	58	63	67	74	81	93
9	Teleskoprohr L=250 mm	KZS-RT02	31	33	34	35	36	38	40	42	45	50	55
10	Rohr mit Messstutzen 1/2" L=1000 mm	KZS-RKC10	62	65	68	72	75	79	86	93	102	111	129
11	Rohr mit Messstutzen 1/2" L=500 mm	KZS-RKC05	42	44	46	47	49	51	54	58	62	68	77
12	Rohr mit Messstutzen 1/2" L=250 mm	KZS-RKC02	32	33	34	35	36	37	38	40	42	46	50
13	Rohr mit Messstutzen M64x4 L=1000 mm	KZS-RKM10	249	252	255	259	262	266	273	280	289	298	316
14	Rohr mit Messstutzen M64x4 L=500 mm	KZS-RKM05	229	231	233	234	236	238	242	245	250	254	264
15	Rohr mit Messstutzen M64x4 L=250 mm	KZS-RKM02	220	221	222	222	223	224	226	228	230	232	238
16	Rohrbogen 30	KZS-K30	26	26	27	28	30	31	34	36	39	44	52
17	Rohrbogen 45	KZS-K45	26	27	28	30	31	32	35	38	43	47	56
18	Rohrbogen 60	KZS-K60	34	34	36	37	39	41	44	47	52	57	69
19	Rohrbogen 90	KZS-K90	34	36	38	39	42	43	47	51	58	63	78
20	Rohrbogen verstellbar 0-90	KZS-KN90	47	49	50	52	54	56	61	65	71	77	91
21	Rohrbogen mit Schlamm Luke	KZS-KW90	51	52	54	57	58	61	66	71	79	86	106
22	T-Stück 45	KZS-TR45	65	68	71	75	80	85	93	102	116	130	161
23	T-Stück 90	KZS-TR90	42	44	46	49	51	54	59	64	82	90	110
24	Revisions-T-Stück mit Deckel	KZS-WTD	58	60	63	66	69	71	78	84	102	113	137
25	Schlamm Luke	KZS-W	60	61	62	64	65	67	70	72	75	79	86
26	Schlamm Luke mit Kondensatablauf	KZS-WO	72	74	75	78	79	81	85	88	93	98	108
27	T-Stück mit gegenüberliegender Schlamm Luke	KZS-TR90-W	-	-	106	112	118	124	131	141	151	161	172
28	T-Stück mit gegenüberliegender Schlamm Luke und Kondensatablauf	KZS-TR90-WO	-	-	114	121	127	133	141	152	163	174	186
29	Drosselklappe	KZS-S	54	55	56	58	59	61	63	66	70	74	82
30	Konische Reduktion	KZS-RS	39	40	41	42	42	44	44	45	47	48	51
31	Eingestanzte Reduktion	KZS-RR	18	18	18	19	20	20	21	22	23	25	27
32	Verschlußdeckel mit Kondensatablauf unten	KZS-O	27	27	29	30	30	32	34	36	39	42	49
33	Schornsteinhut	KZS-D	21	22	22	22	22	23	28	29	33	34	42
34	Schornsteinhut mit Doppelring	KZS-DP2	-	58	58	61	62	63	76	77	85	95	118
35	Schornsteinhut mit Dreifachring	KZS-DP3	-	70	70	73	75	77	91	92	102	117	146
36	Schornsteinhut mit Vierfachring	KZS-DP4	-	84	84	88	90	93	109	110	121	141	175
37	Schornsteinhut mit Funkenschutz	KZS-L	54	54	56	57	59	66	77	79	87	90	120
38	Schornsteinhut mit Funkenschutz RING	KZS-LR	89	89	92	95	102	108	118	124	142	156	178
39	Dachdurchführung	KZS-PR	25	25	26	29	30	31	34	36	39	43	50

Flexibles System PROFIFLEX

Nr.	Systemkomponente	Index	Katalogpreis netto EUR											
			Durchmesser [mm]:	100	110	120	130	140	150	160	180	200	225	250
40	Flexibles Rohr Profiflex	KZS-RPX	47	50	55	59	64	68	73	81	90	102	113	131
41	Verbindungsstück oben Profiflex	KZS-ZGPX	18	18	19	19	20	20	21	22	23	24	26	28
42	Zwischenstück Profiflex	KZS-ZPPX	23	24	25	26	27	28	29	31	34	36	38	44
43	Verbindungsstück unten Profiflex	KZS-ZDPX	18	18	19	19	20	20	21	22	23	24	26	28

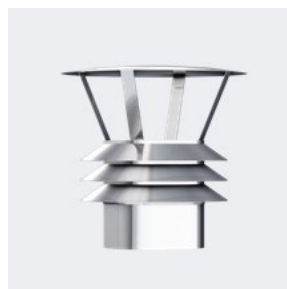
KZS-S - Drosselklappe



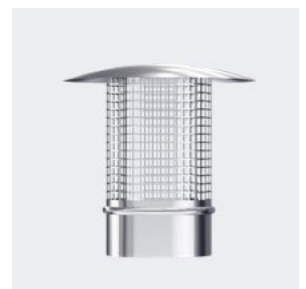
KZS-WO - Schlamm Luke mit Kondensatablauf



KZS-DP4 - Schornsteinhut mit Vierfachring



KZS-L - Schornsteinhut mit Funkenschutz



NKAD

KN

KA

KS

KZS

KO

KB

KD

KZD

SLIM

KP

KPM

KPD

KK

KKD

SWR

SWRD

NKAD

KN

KA

KO

Einwandiges System, oval, für Kessel mit offener Brennkammer für ökologische Festbrennstoffe



Das KO-Schornsteinsystem ist für Schornsteinschächte mit rechteckigem Querschnitt konzipiert. Es ist für Unterdruckkessel mit offener Brennkammer bestimmt, die mit ökologischen Festbrennstoffen wie Stückholz, Holzhackschnitzel, Holzpellets betrieben werden. Elemente aus Stahl mit hitzebeständigen Eigenschaften haben eine hervorragende Beständigkeit gegen hohe Temperaturen. Die Muffenverbindung erleichtert die Montage und verstärkt die Struktur des Schornsteins.



Ausgezeichnete Beständigkeit gegen hohe Temperaturen



Entwickelt für Geräte mit offener Brennkammer



Muffenverbindung des Typs Muffe - Nippel



Ovale Form ideal für rechteckigem Querschnitt konzipiert

Breite Anwendung des KO-Schornsteinsystems

Elemente des KO-Systems werden hauptsächlich als Schornsteineinsatzrohre in bestehenden Schächten verwendet mit rechteckigem Querschnitt konzipiert. Eine große Anzahl verfügbarer Formstücke und Rohre macht es ideal für jedes Gebäude, das mit einem Festbrennstoffkessel beheizt wird.

Technische Informationen

Produktsymbol	KO
Systemtyp	einwandig oval
Bestimmung	Heizgerät mit offener Brennkammer
Kraftstoff	ökologischen Festbrennstoffen
Verfügbare Stahldicken	0,8 mm / 1,0 mm
Verfügbarer Durchmesserbereich	160 mm (110x185 mm) - 225 mm (140x250 mm)
Stahlsorte	der Norm PN-EN 18-56-1 entsprechen
Anschlussart	Muffenverbindung
Temperaturklasse	T 450
Druckklasse	N1 (Prüfdruck 40 Pa)
Betriebsart	Unterdruck
Beständigkeit gegen Rußbrand	G1000

KS

Stahlstärke: 0,8 mm

KZS

KO

KB

KD

KZD

SLIM

KP

KPM

KPD

KK

KKD

SWR

SWRD

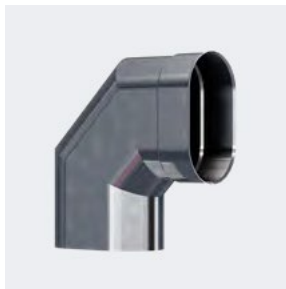
NKAD

KN

KA

Nr.	Systemkomponente	Index	Katalogpreis netto EUR													
			Abmessungen [mm]:	110 x185	110 x200	110 x210	110 x230	120 x180	120 x195	120 x225	120 x240	130 x200	130 x220	130 x240	130 x250	140 x250
			Durchmesser [mm]:	160	180	180	180	160	180	180	200	180	200	200	225	225
1	Gerades Rohr L=1000 mm	KO-R10	63	67	68	72	64	70	72	76	72	76	80	81	83	
2	Gerades Rohr L=500 mm	KO-R05	39	41	41	44	40	43	44	45	44	46	48	49	49	
3	Gerades Rohr L=250 mm	KO-R02	25	26	27	28	25	28	28	28	28	29	31	31	31	
4	Bogen 45 Knickrichtung breite Seite (1)	KO-K45(W1)	53	55	56	57	54	56	57	58	57	59	60	61	61	
5	Bogen 45 Knickrichtung schmale Seite (2)	KO-K45(W2)	53	55	56	57	54	56	57	58	57	59	60	61	61	
6	Bogen 90 Knickrichtung breite Seite (1)	KO-K90(W1)	59	61	63	64	59	63	64	67	64	67	69	71	71	
7	Bogen 90 Knickrichtung schmale Seite (2)	KO-K90(W2)	59	61	63	64	59	63	64	67	64	67	69	71	71	
8	T-Stück 45 mit Zuluft auf der breiten Seite (1)	KO-TR45(W1)	102	109	109	111	102	114	111	118	115	122	124	132	132	
9	T-Stück 45 mit Zuluft auf der schmalen Seite (2)	KO-TR45(W2)	108	112	113	115	109	117	115	120	118	124	126	131	132	
10	T-Stück 90 mit Zuluft auf der breiten Seite (1)	KO-TR90(W1)	81	84	85	86	81	87	86	92	88	92	93	97	98	
11	T-Stück 90 mit Zuluft auf der schmalen Seite (2)	KO-TR90(W2)	98	100	101	102	99	105	103	106	106	110	112	114	115	
12	T-Stück 90 mit gegenüberliegender Revision auf der breiten Seite	KO-TR90-W	147	149	150	151	147	156	152	154	157	160	162	164	164	
13	T-Stück 90 mit gegenüberliegender Revision auf der breiten Seite und Kondensatablauf	KO-TR90-W0	150	153	153	155	150	160	155	158	161	164	166	168	169	
14	Revisions-T-Stück mit Deckel mit Zuluft auf der breiten Seite (1)	KO-WTD(W1)	99	104	104	105	99	108	105	110	109	114	116	120	121	
15	Revisions-T-Stück mit Deckel mit Zuluft auf der schmalen Seite (2)	KO-WTD(W2)	99	100	101	102	99	103	102	103	104	105	106	107	115	
16	Revision mit Zuluft auf der breiten Seite (1)	KO-W(W1)	86	88	88	89	86	90	89	90	91	92	93	94	94	
17	Revision mit Zuluft auf der schmalen Seite (2)	KO-W(W2)	91	92	92	93	91	97	93	95	97	99	100	100	101	
18	Revision mit Kondensatablauf auf der breiten Seite (1)	KO-W0(W1)	105	106	107	108	105	109	108	110	110	112	113	114	115	
19	Revision mit Kondensatablauf auf der schmalen Seite (2)	KO-W0(W2)	109	111	112	113	110	116	113	114	116	118	120	121	121	
20	Konische Reduktionoval	KO-RS	64	66	66	67	64	68	67	69	68	70	71	73	73	
21	Verschlussdeckel mit Kondensatablauf unten	KO-O	37	38	38	39	39	38	39	40	40	40	41	41	42	
22	Schornsteinhut	KO-D	36	36	36	37	36	36	38	38	37	38	39	39	40	
23	Regenschutz (Stahlstärke: 0,6 mm)	KO-OPD	28	29	29	30	31	32	32	32	30	30	31	34	35	
24	Dachdurchführung	KO-P	40	40	40	41	40	40	41	42	41	42	43	43	44	

KO-K90(W2) - T-Stück 45 mit Zuluft auf der schmalen Seite (2)



KO-K45(W2) - Bogen 45 Knickrichtung schmale Seite (2)



KO-TR45(W2) - T-Stück 45 mit Zuluft auf der schmalen Seite (2)



KO-TR90(W1) - T-Stück 90 mit Zuluft auf der breiten Seite (1)



KO-K90(W1) - Bogen 90 Knickrichtung breite Seite (1)



KO-K45(W1) - Bogen 45 Knickrichtung breite Seite (1)



KO-R02 - Gerades Rohr L=250 mm



KO-RS - Konische Reduktionoval



Stahlstärke:

1,0 mm

Nr.	Systemkomponente	Index	Katalogpreis netto EUR													
			Abmessungen [mm]:	110 x185	110 x200	110 x210	110 x230	120 x180	120 x195	120 x225	120 x240	130 x200	130 x220	130 x240	130 x250	140 x250
			Durchmesser [mm]:	160	180	180	180	160	180	180	200	180	200	200	225	225
1	Gerades Rohr L=1000 mm	KO-R10	76	81	82	87	76	84	87	92	86	92	96	98	100	
2	Gerades Rohr L=500 mm	KO-R05	45	48	48	51	46	50	51	53	51	54	56	57	58	
3	Gerades Rohr L=250 mm	KO-R02	28	30	30	31	28	31	31	32	32	33	35	35	36	
4	Bogen 45 Knickrichtung breite Seite (1)	KO-K45(W1)	56	59	59	61	57	60	61	63	61	63	65	66	67	
5	Bogen 45 Knickrichtung schmale Seite (2)	KO-K45(W2)	56	59	59	61	57	60	61	63	61	63	65	66	67	
6	Bogen 90 Knickrichtung breite Seite (1)	KO-K90(W1)	64	67	68	71	64	68	70	73	69	73	76	78	79	
7	Bogen 90 Knickrichtung schmale Seite (2)	KO-K90(W2)	64	67	68	71	64	68	70	73	69	73	76	78	79	
8	T-Stück 45 mit Zuluft auf der breiten Seite (1)	KO-TR45(W1)	112	120	121	123	112	125	123	132	126	136	138	148	149	
9	T-Stück 45 mit Zuluft auf der schmalen Seite (2)	KO-TR45(W2)	116	122	123	124	117	127	125	132	128	135	138	144	144	
10	T-Stück 90 mit Zuluft auf der breiten Seite (1)	KO-TR90(W1)	88	92	93	95	88	95	95	101	96	101	103	108	108	
11	T-Stück 90 mit Zuluft auf der schmalen Seite (2)	KO-TR90(W2)	106	109	110	111	106	114	112	116	115	120	122	125	126	
12	T-Stück 90 mit gegenüberliegender Revision auf der breiten Seite	KO-TR90-W	157	160	161	163	157	168	163	166	169	172	174	177	178	
13	T-Stück 90 mit gegenüberliegender Revision auf der breiten Seite und Kondensatablauf	KO-TR90-WO	158	162	163	164	158	169	165	168	170	175	177	180	181	
14	Revisions-T-Stück mit Deckel mit Zuluft auf der breiten Seite (1)	KO-WTD(W1)	107	112	113	115	107	117	115	121	118	124	126	133	133	
15	Revisions-T-Stück mit Deckel mit Zuluft auf der schmalen Seite (2)	KO-WTD(W2)	106	108	108	109	106	110	109	111	111	112	114	115	115	
16	Revision mit Zuluft auf der breiten Seite (1)	KO-W(W1)	93	95	96	97	93	97	97	98	98	100	101	102	103	
17	Revision mit Zuluft auf der schmalen Seite (2)	KO-W(W2)	97	99	100	101	98	104	101	103	105	107	108	109	110	
18	Revision mit Kondensatablauf auf der breiten Seite (1)	KO-WO(W1)	112	114	115	117	113	117	117	119	118	120	123	124	124	
19	Revision mit Kondensatablauf auf der schmalen Seite (2)	KO-WO(W2)	117	119	120	121	117	124	122	124	125	127	129	130	131	
20	Konische Reduktionoval	KO-RS	69	72	72	73	69	74	73	76	74	77	78	81	81	
21	Verschlußdeckel mit Kondensatablauf unten	KO-O	39	40	40	41	40	40	41	43	42	43	44	44	44	
22	Schornsteinhut	KO-D	39	40	40	41	39	40	41	42	40	41	42	43	44	
23	Regenschutz (Stahlstärke: 0,6 mm)	KO-OPD	28	29	29	30	31	32	32	32	30	30	31	34	35	
24	Dachdurchführung	KO-P	43	44	44	45	43	44	45	46	44	46	47	47	48	

KO-TR90(W2) - Bogen 90 Knickrichtung schmale Seite (2)



KO-WTD(W1) - Revisions-T-Stück mit Deckel mit Zuluft auf der breiten Seite (1)



KO-WO(W1) - Revision mit Kondensatablauf auf der breiten Seite (1)



KO-WO(W2) - Revision mit Kondensatablauf auf der schmalen Seite (2)



KO-TR90-WO - T-Stück 90 mit gegenüberliegender Revision auf der breiten Seite und Kondensatablauf



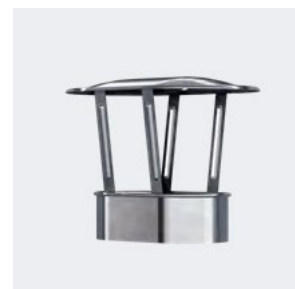
KO-OPD - Regenschutz (Stahlstärke: 0,6 mm)



KO-P - Dachdurchführung



KO-D - Schornsteinhut



* Größere Stahlstärken auf individuelle Anfrage erhältlich

KS
KZS
KO
KB
KD
KZD
SLIM
KP
KPM
KPD
KK
KKD
SWR
SWRD
NKAD
KN
KA

KS

KZS

KO

KB

KD

KZD

SLIM

KP

KPM

KPD

KK

KKD

SWR

SWRD

NKAD

KN

KA



KB

Verbindungselemente für Geräte für ökologische Festbrennstoffe (Kamin)

Der Satz von KB-Elementen wurde entwickelt, um die mit festen Brennstoffen betriebenen Geräte - Öfen, Kamine - an vertikale Schornsteinkanäle anzuschließen. Elemente aus 2 mm dickem, schwarzem Stahl haben eine hervorragende Beständigkeit gegen hohe Temperaturen. Der Anstrich der Formstücke mit Emulsion schützt die Oberfläche vor Korrosion.



Ausgezeichnete Beständigkeit gegen hohe Temperaturen



Stahlstärke 2 mm für Dauerhaftigkeit



Für den Anschluss an eine Schornsteinleitung konzipiert



Ideal für Kamine

Breite Anwendung des KB-Schornsteinsystems

KB-Elemente werden hauptsächlich als Anschluss an Geräte wie Kamine verwendet. Eine große Anzahl verfügbarer Formstücke und Rohre macht es ideal für jeden Kamin oder Ofen. Außergewöhnliche Beständigkeit gegen hohe Temperaturen sowie Festigkeit sorgen für Sicherheit und Komfort.

Technische Informationen

Produktseriensymbol	KB
Systemtyp	einwandig
Bestimmung	Kamine
Kraftstoff	ökologischen Festbrennstoffen
Verfügbare Stahldicken	2 mm
Verfügbarer Durchmesserbereich	120 - 250 mm
Stahlsorte	S235 oder andere, die der Norm PN-EN 18-56-1 entsprechen
Anschlussart	Muffenverbindung
Temperaturklasse	T 600
Druckklasse	N1(Prüfdruck 40 Pa)
Betriebsart	Unterdruck
Beständigkeit gegen Rußbrand	G1000

Stahlstärke: 2,0 mm

Nr.	Systemkomponente	Index	Katalogpreis netto EUR							
			Durchmesser [mm]:	120	130	150	160	180	200	220
1	Gerades Rohr L=1000 mm	KB-R10	26	26	29	30	35	38	-	58
2	Gerades Rohr L=500 mm	KB-R05	18	19	19	20	22	24	-	34
3	Gerades Rohr L=250 mm	KB-R02	13	13	14	14	17	18	-	26
4	Rohrbogen 45	KB-K45	18	19	19	20	20	21	-	35
5	Rohrbogen 90	KB-K90	26	26	28	28	29	30	-	47
6	Bogen 90 mit Revision	KB-KW90	26	26	28	28	29	30	46	49
7	Bogen 45 mit Revision	KB-KW45	19	19	20	20	22	22	35	37
8	Verstellbarer Bogen 0-90	KB-KN90	27	28	30	30	30	32	-	48
9	Verstellbarer Bogen 0-45	KB-KN45	18	19	21	21	21	22	-	33
10	Verstellbarer Revisionsbogen 0-90	KB-KWN90	28	29	30	30	31	33	-	49
11	Verstellbarer Revisionsbogen 0-45	KB-KWN45	19	20	21	21	22	22	-	34
12	Verstellbarer universeller Bogen	KB-KNU	34	34	36	37	37	39	-	67
13	Verstellbarer universeller Bogen Revisionsbogen	KB-KWNU	34	35	36	37	38	39	-	68
14	T-Stück 45	KB-TR45	47	47	49	49	52	54	64	66
15	T-Stück 90	KB-TR90	42	42	44	44	47	49	59	61
16	Konische Reduktion	KB-RS	19	19	19	19	19	26	-	26
17	Rosette	KB-RZ	5	5	5	6	6	6	-	-
18	Drosselklappe	KB-S	22	23	24	24	26	28	-	37
19	Radiator L=1000	KB-RD10	38	38	40	41	43	44	-	66
20	Schnur-Verbindungsstück	KB-LZS	29	29	29	29	29	29	-	29

KS
KZS
KO
KB
KD
KZD
SLIM
KP
KPM
KPD
KK
KKD
SWR
SWRD
NKAD
KN
KA

KB-KN90 - Verstellbarer Bogen 0-90



KB-KW90 - Bogen 90 mit Revision



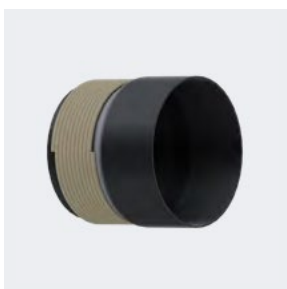
KB-KWNU - Verstellbarer universeller Bogen Revisionsbogen



KB-RD10 - Radiator L=1000



KB-LZS - Schnur-Verbindungsstück



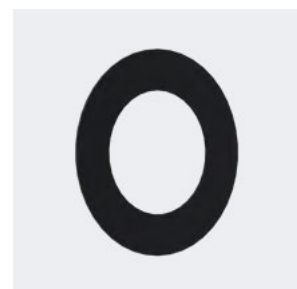
KB-K90 - Rohrbogen 90



KB-R05 - Gerades Rohr L=500 mm



KB-RZ - Rosette



KS

KZS

KO

KB

KD

KZD

SLIM

KP

KPM

KPD

KK

KKD

SWR

SWRD

NKAD

KN

KA



KD

Isoliertes System aus säurefestem Stahl für Geräte mit offener Brennkammer (Gas-, Ölkessel)

Das KD-Schornsteinsystem ist für die Installation außerhalb des Gebäudes konzipiert. Es ist für Unterdruckkessel mit offener Brennkammer bestimmt, die mit Gas oder Heizöl betrieben werden. Elemente aus säurebeständigem Stahl haben eine hervorragende Beständigkeit gegen die negativen Auswirkungen von Kondensat, das von Kesseln während der Verbrennung erzeugt wird. Durch die 30 mm dicke Mineralwolldämmung können die Schornsteinelemente außerhalb des Schachtes montiert werden.



Hervorragende Kondensatbeständigkeit



Entwickelt für Geräte mit offener Brennkammer



30 mm dicke Mineralwolldämmung



Ideal für die Außenmontage außerhalb des Schachtes

Breite Anwendung des KD-Schornsteinsystems

Elemente des KD-Systems werden hauptsächlich als Außenschornsteine eingesetzt, insbesondere in solchen Gebäuden, bei denen es nicht möglich ist, die Schornsteinleitung im Schornsteinschacht zu führen. Durch eine große Anzahl an verfügbaren Fittings und Rohren eignet es sich ideal für jedes Gebäude, das mit einem Gas- oder Ölkessel mit offener Brennkammer beheizt wird.

Technische Informationen

Produktseriensymbol	KD
Systemtyp	Doppelwandig / gedämmt
Bestimmung	Heizgerät mit offener Brennkammer
Kraftstoff	Gas, Heizöl
Verfügbare Stahldicken rdzenia	0,5 mm / 0,8 mm / 1,0 mm
Verfügbare Stahldicken płaszczka	0,5 mm
Verfügbarer Durchmesserbereich	110 - 500 mm
Stahlsorte	1.4301, optional 1.4404 oder andere, die der Norm PN-EN 18-56-1 entsprechen
Dämmung	Mineralwolldämmung mit einer Dicke von 30 mm und einer Dichte von 100 kg/m ³
Anschlussart	Muffenverbindung
Temperaturklasse	T 600
Druckklasse	N1 (Prüfdruck 40 Pa)
Betriebsart	Unterdruck
Kondensatbeständigkeit	W
Korrosionsbeständigkeit	Vm

Stahlstärke: **0,5 mm**

Dämmstärke: **30 mm**

Nr.	Systemkomponente	Index	Katalogpreis netto EUR										
			Durchmesser [mm]:	110	120	130	140	150	160	180	200	225	250
1	Gerades Rohr L=1000 mm	KD-R10	79	81	85	89	93	97	105	113	123	134	154
2	Gerades Rohr L=500 mm	KD-R05	50	51	53	55	57	59	63	67	73	78	88
3	Gerades Rohr L=250 mm	KD-R02	35	35	37	38	38	39	42	43	47	50	54
4	Rohr mit Messstutzen 1/2" L=1000 mm	KD-RKC10	91	93	97	101	105	109	117	126	135	146	166
5	Rohr mit Messstutzen 1/2" L=500 mm	KD-RKC05	62	63	65	67	69	71	75	79	84	90	100
6	Rohr mit Messstutzen 1/2" L=250 mm	KD-RKC02	47	47	48	49	50	51	53	56	58	61	66
7	Rohr mit Messstutzen M64x4 L=1000 mm	KD-RKM10	260	262	266	270	274	278	286	294	304	315	335
8	Rohr mit Messstutzen M64x4 L=500 mm	KD-RKM05	231	232	234	236	238	240	244	248	253	259	269
9	Rohr mit Messstutzen M64x4 L=250 mm	KD-RKM02	216	216	217	218	219	220	222	225	227	230	235
10	Rohr mit Kondensatablauf L=1000 mm	KD-R10-0	86	89	93	97	101	105	114	122	132	143	164
11	Rohr mit Kondensatablauf L=500 mm	KD-R05-0	58	59	61	63	65	67	71	76	81	87	98
12	Rohr mit Kondensatablauf L=250 mm	KD-R02-0	43	44	45	46	47	48	50	53	56	59	65
13	Rohr mit Beschichtung L=1000 mm	KD-R010	87	90	94	98	102	107	116	125	136	149	172
14	Rohr mit Beschichtung L=500 mm	KD-R005	58	59	62	64	66	69	74	79	86	93	106
15	Rohr mit Beschichtung L=250 mm	KD-R002	44	44	46	47	49	50	53	56	60	65	73
16	Teleskoprohr L=1000 mm	KD-RT10	109	111	116	121	126	130	140	149	160	173	197
17	Teleskoprohr L=500 mm	KD-RT05	80	82	84	87	90	92	98	103	110	117	131
18	Teleskoprohr L=250 mm	KD-RT02	60	61	62	63	65	66	69	71	74	78	85
19	Rohrbogen 30	KD-K30	45	46	47	48	50	51	55	58	62	67	77
20	Rohrbogen 45	KD-K45	47	47	48	50	53	54	58	61	66	72	82
21	Rohrbogen 60	KD-K60	59	60	62	63	66	68	72	76	82	89	99
22	Rohrbogen 90	KD-K90	62	63	65	67	70	73	79	84	91	100	118
23	Rohrbogen 90 mit Schlammluke	KD-KW90	83	84	86	88	92	95	102	107	115	126	146
24	T-Stück 45	KD-TR45	133	134	140	146	151	157	169	181	195	215	254
25	T-Stück 90	KD-TR90	88	89	92	95	99	107	114	126	136	151	175
26	T-Stück 90 mit gegenüberliegender Revision und Tür	KDD-TR90-W	216	221	227	233	239	245	254	262	271	282	297
27	T-Stück 90 mit gegenüberliegender Revision, Kondensatablauf, Platte und Tür	KDD-TR90-W0	248	253	260	266	273	280	290	300	310	323	345
28	Revisions-T-Stück mit Deckel	KD-WTD	114	115	119	123	127	136	145	159	170	189	218
29	Revision mit Tür	KD-W-DWL	163	164	166	169	171	174	178	182	187	194	205
30	Revision mit Kondensatablauf, Platte und Tür	KD-WOP-DWL	191	193	195	198	201	204	210	216	223	232	248
31	Revision mit Kondensatablauf und Tür	KD-WO-DWL	176	178	180	183	186	188	194	199	206	214	228
32	Verschlussdeckel mit Kondensatablauf unten	KD-O	48	48	49	50	51	52	54	56	58	63	70
33	Verschlussdeckel mit Kondensatablauf unten und Ankerplatte	KD-OP	55	56	57	58	59	60	63	66	69	74	82
34	Isoliertes Mundstück	KD-U	52	53	54	55	56	58	61	64	67	73	82
35	Eingestanzte Reduktion	KD-S	89	90	91	93	94	96	100	105	110	116	127
36	Konische Reduktion	KD-RS	77	82	82	83	84	85	90	92	95	107	122
37	Entlastungskonsole	KD-KO	65	65	66	68	70	71	76	80	85	91	103
38	Isolierter Durchgang	KD-PR	65	65	66	68	70	71	76	80	85	91	103
39	Abschluss der Isolierung oben	KD-ZIG	21	21	21	21	22	22	23	24	25	26	29
40	Abschluss der Isolierung unten	KD-ZID	20	20	21	21	22	22	23	24	25	26	28
41	Schornsteinhut (1)	KD-D(W1)	18	18	18	18	19	19	23	24	27	27	34
42	Schornsteinhut (2)	KD-D(W2)	37	37	38	38	39	39	45	46	50	52	62
43	Schornsteinhut (3)	KD-D(W3)	20	20	21	21	21	22	26	27	30	30	37

KS

KZS

KO

KB

KD

KZD

SLIM

KP

KPM

KPD

KK

KKD

SWR

SWRD

NKAD

KN

KA

KS

Stahlstärke: **0,8 mm**

Dämmstärke: **30 mm**

KZS

KO

KB

KD

KZD

SLIM

KP

KPM

KPD

KK

KKD

SWR

SWRD

NKAD

KN

KA

Nr.	Systemkomponente	Index	Katalogpreis netto EUR										
			Durchmesser [mm]:										
			110	120	130	140	150	160	180	200	225	250	300
1	Gerades Rohr L=1000 mm	KD-R10	88	90	95	100	105	110	119	129	140	153	177
2	Gerades Rohr L=500 mm	KD-R05	55	56	59	61	63	66	70	75	81	88	100
3	Gerades Rohr L=250 mm	KD-R02	38	38	40	41	42	43	46	48	51	54	68
4	Rohr mit Messstutzen 1/2" L=1000 mm	KD-RKC10	101	104	109	114	118	123	132	142	153	166	190
5	Rohr mit Messstutzen 1/2" L=500 mm	KD-RKC05	68	70	72	74	77	79	84	89	94	101	113
6	Rohr mit Messstutzen 1/2" L=250 mm	KD-RKC02	51	52	53	54	55	56	59	62	64	68	74
7	Rohr mit Messstutzen M64x4 L=1000 mm	KD-RKM10	270	273	278	282	287	292	301	311	322	335	359
8	Rohr mit Messstutzen M64x4 L=500 mm	KD-RKM05	237	238	241	243	246	248	253	258	263	270	282
9	Rohr mit Messstutzen M64x4 L=250 mm	KD-RKM02	220	221	222	223	224	226	228	230	234	237	243
10	Rohr mit Kondensatablauf L=1000 mm	KD-R10-O	97	100	105	109	114	119	129	138	150	163	188
11	Rohr mit Kondensatablauf L=500 mm	KD-R05-O	64	66	68	70	73	75	80	86	91	98	111
12	Rohr mit Kondensatablauf L=250 mm	KD-R02-O	46	47	49	50	51	53	55	58	62	65	72
13	Rohr mit Beschichtung L=1000 mm	KD-R010	98	101	106	111	116	122	132	142	156	170	197
14	Rohr mit Beschichtung L=500 mm	KD-R005	65	66	69	72	75	78	83	90	97	105	120
15	Rohr mit Beschichtung L=250 mm	KD-R002	48	49	50	52	54	55	59	62	67	72	82
16	Teleskoprohr L=1000 mm	KD-RT10	121	124	130	135	141	146	157	169	182	197	225
17	Teleskoprohr L=500 mm	KD-RT05	88	90	93	96	99	102	109	115	123	132	148
18	Teleskoprohr L=250 mm	KD-RT02	65	66	67	69	70	72	75	78	82	86	94
19	Rohrbogen 30	KD-K30	48	49	50	51	54	55	60	62	67	73	84
20	Rohrbogen 45	KD-K45	50	50	52	54	57	58	63	66	72	79	91
21	Rohrbogen 60	KD-K60	64	64	66	68	71	74	79	83	90	98	110
22	Rohrbogen 90	KD-K90	67	68	70	73	77	79	86	92	100	110	131
23	Rohrbogen 90 mit Schlammluke	KD-KW90	88	89	92	94	99	102	110	116	125	137	160
24	T-Stück 45	KD-TR45	140	143	149	155	162	169	182	196	213	236	281
25	T-Stück 90	KD-TR90	95	96	100	103	107	111	119	128	137	150	174
26	T-Stück 90 mit gegenüberliegender Revision und Tür	KDD-TR90-W	223	229	235	242	248	254	264	273	283	294	312
27	T-Stück 90 mit gegenüberliegender Revision, Kondensatablauf, Platte und Tür	KDD-TR90-WO	255	260	267	274	282	289	299	310	322	336	359
28	Revisions-T-Stück mit Deckel	KD-WTD	122	123	128	132	137	142	152	162	174	190	221
29	Revision mit Tür	KD-W-DWL	169	171	174	176	178	181	186	191	198	204	217
30	Revision mit Kondensatablauf, Platte und Tür	KD-WOP-DWL	197	199	202	205	209	212	218	225	233	243	261
31	Revision mit Kondensatablauf und Tür	KD-WO-DWL	182	184	187	190	193	196	202	209	216	225	241
32	Verschußdeckel mit Kondensatablauf unten	KD-O	50	50	51	52	53	54	57	59	62	67	75
33	Verschußdeckel mit Kondensatablauf unten und Ankerplatte	KD-OP	57	58	59	60	62	63	66	69	73	78	88
34	Isoliertes Mundstück	KD-U	55	56	58	59	61	62	66	70	73	79	89
35	Eingestanzte Reduktion	KD-S	91	92	94	96	98	99	104	110	115	122	135
36	Konische Reduktion	KD-RS	79	80	82	84	86	87	91	95	102	109	126
37	Entlastungskonsole	KD-KO	68	69	70	72	74	75	80	86	91	98	110
38	Isolierter Durchgang	KD-PR	68	69	70	72	74	75	80	86	91	98	110
39	Schornsteinhut (1)	KD-D(W1)	19	19	19	19	19	20	24	25	28	28	35
40	Schornsteinhut (2)	KD-D(W2)	38	39	39	40	41	42	47	49	53	55	64
41	Schornsteinhut (3)	KD-D(W3)	20	21	21	22	22	22	27	28	30	31	38

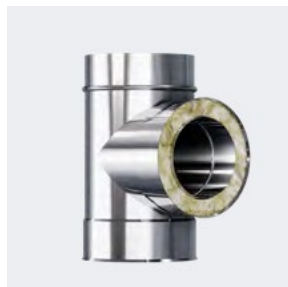
KD-R02 - Gerades Rohr L=250 mm



KD-R05-O - Rohr mit Kondensatablauf L=500 mm



KD-TR90 - T-Stück 90°



KD-T45 - T-Stück 45°



Stahlstärke: **1,0 mm**

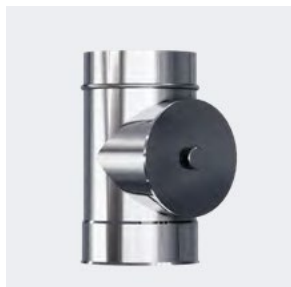
Dämmstärke: **30 mm**

Nr.	Systemkomponente	Index	Katalogpreis netto EUR										
			Durchmesser [mm]:	110	120	130	140	150	160	180	200	225	250
1	Gerades Rohr L=1000 mm	KD-R10	95	98	104	109	114	120	130	142	154	169	196
2	Gerades Rohr L=500 mm	KD-R05	58	60	63	66	68	71	76	82	88	96	110
3	Gerades Rohr L=250 mm	KD-R02	39	40	42	43	44	46	48	51	55	58	66
4	Rohr mit Messstützen 1/2" L=1000 mm	KD-RKC10	108	112	117	122	128	133	144	155	167	182	209
5	Rohr mit Messstützen 1/2" L=500 mm	KD-RKC05	72	74	76	79	82	84	90	95	102	109	122
6	Rohr mit Messstützen 1/2" L=250 mm	KD-RKC02	53	54	55	56	58	59	62	65	68	72	79
7	Rohr mit Messstützen M64x4 L=1000 mm	KD-RKM10	277	281	286	291	297	302	313	324	336	351	378
8	Rohr mit Messstützen M64x4 L=500 mm	KD-RKM05	241	242	245	248	250	253	258	264	270	278	292
9	Rohr mit Messstützen M64x4 L=250 mm	KD-RKM02	222	222	224	225	226	228	230	234	237	241	248
10	Rohr mit Kondensatablauf L=1000 mm	KD-R10-0	104	107	113	118	124	129	140	151	165	179	207
11	Rohr mit Kondensatablauf L=500 mm	KD-R05-0	67	69	72	75	78	80	86	92	98	106	121
12	Rohr mit Kondensatablauf L=250 mm	KD-R02-0	48	50	51	52	54	55	58	61	65	69	77
13	Rohr mit Beschichtung L=1000 mm	KD-R010	105	109	115	121	127	133	145	157	172	188	218
14	Rohr mit Beschichtung L=500 mm	KD-R005	69	71	74	78	81	84	90	97	106	115	132
15	Rohr mit Beschichtung L=250 mm	KD-R002	50	51	53	55	57	59	63	67	73	78	88
16	Teleskoprohr L=1000 mm	KD-RT10	129	133	139	146	152	158	171	184	199	216	248
17	Teleskoprohr L=500 mm	KD-RT05	93	95	99	102	106	110	117	124	133	143	162
18	Teleskoprohr L=250 mm	KD-RT02	67	68	70	72	74	75	79	82	87	92	101
19	Rohrbogen 30	KD-K30	52	53	54	57	58	62	65	69	75	82	94
20	Rohrbogen 45	KD-K45	54	54	56	59	61	64	68	74	80	89	101
21	Rohrbogen 60	KD-K60	67	68	70	72	75	78	84	89	97	105	118
22	Rohrbogen 90	KD-K90	71	72	74	78	82	84	92	98	107	119	142
23	Rohrbogen 90 mit Schlammluke	KD-KW90	92	94	96	100	104	107	116	124	134	147	173
24	T-Stück 45	KD-TR45	146	149	155	162	170	177	192	208	227	253	303
25	T-Stück 90	KD-TR90	98	99	103	108	112	116	125	134	145	159	186
26	T-Stück 90 mit gegenüberliegender Revision und Tür	KDD-TR90-W	230	235	242	249	256	262	272	282	294	306	326
27	T-Stück 90 mit gegenüberliegender Revision, Kondensatablauf, Platte und Tür	KDD-TR90-W0	261	267	274	282	289	297	308	320	333	348	373
28	Revisions-T-Stück mit Deckel	KD-WTD	126	128	133	138	143	149	160	171	185	202	237
29	Revision mit Tür	KD-W-DWL	174	176	179	182	185	188	194	200	206	214	229
30	Revision mit Kondensatablauf, Platte und Tür	KD-WOP-DWL	202	205	208	212	215	219	226	234	242	253	273
31	Revision mit Kondensatablauf und Tür	KD-WO-DWL	187	190	193	196	200	203	210	217	225	234	253
32	Verschlußdeckel mit Kondensatablauf unten	KD-O	51	52	53	54	55	57	60	62	67	72	81
33	Verschlußdeckel mit Kondensatablauf unten und Ankerplatte	KD-OP	60	61	62	63	65	67	70	73	78	84	95
34	Isoliertes Mundstück	KD-U	57	58	60	62	63	65	70	73	77	84	94
35	Eingestanzte Reduktion	KD-S	93	94	97	98	101	102	108	114	120	127	142
36	Konische Reduktion	KD-RS	82	83	84	86	89	91	95	99	107	115	134
37	Entlastungskonsole	KD-KO	70	70	73	74	76	78	83	89	94	102	115
38	Isolierter Durchgang	KD-PR	70	70	73	74	76	78	83	89	94	102	115
39	Schornsteinhut (1)	KD-D(W1)	19	19	20	20	20	20	25	26	29	29	36
40	Schornsteinhut (2)	KD-D(W2)	39	39	40	41	42	42	48	50	54	56	66
41	Schornsteinhut (3)	KD-D(W3)	21	21	22	22	22	23	28	28	32	33	40

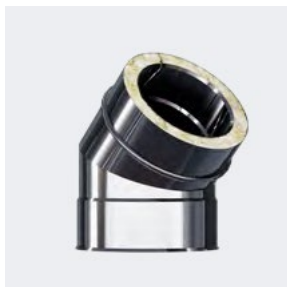
KDD-TR90-W0 - T-Stück 90 mit gegenüberliegender Revision, Kondensatablauf, Platte und Tür



KD-WTD - Revisions-T-Stück mit Deckel



KD-K45 - Rohrbogen 45°



KD-KO - Entlastungskonsole



KS
KZS
KO
KB
KD
KZD
SLIM
KP
KPM
KPD
KK
KKD
SWR
SWRD
NKAD
KN
KA

KS

KZS

KO

KB

KD

KZD

SLIM

KP

KPM

KPD

KK

KKD

SWR

SWRD

NKAD

KN

KA



KZD

System mit 50 mm Isolierung für Kessel mit offener Brennkammer, für ökologische Festbrennstoffe

Das KZD-Schornsteinsystem ist für die Montage außerhalb des Gebäudes konzipiert. Es ist für Unterdruckkessel mit offener Brennkammer bestimmt, die mit ökologischen Festbrennstoffen wie Stückholz, Holzhackschnitzel, Holzpellets betrieben werden. Elemente aus Stahl mit hitzebeständigen Eigenschaften haben eine hervorragende Beständigkeit gegen hohe Temperaturen. Die Muffenverbindung erleichtert die Montage und verstärkt die Konstruktion des Schornsteins. Durch die 50 mm dicke Mineralwolldämmung können die Schornsteinelemente außerhalb des Schachtes montiert werden.



Ausgezeichnete Beständigkeit gegen hohe Temperaturen



Entwickelt für Geräte mit offener Brennkammer



50 mm dicke Mineralwolldämmung



Ideal für die Außenmontage außerhalb des Schachtes

Breite Anwendung des KZD-Schornsteinsystems

Elemente des KZD-Systems werden hauptsächlich als Außenschornsteine verwendet, insbesondere in solchen Gebäuden, in denen eine Durchführung der Leitung im Schornsteinschacht nicht möglich ist. Eine große Anzahl verfügbarer Formstücke und Rohre macht es ideal für jedes Gebäude, das mit einem mit ökologischen Festbrennstoffen befeuerten Kessel beheizt wird.

Technische Informationen

Produktseriensymbol	KZD
Systemtyp	Doppelwandig / gedämmt
Bestimmung	Heizgerät mit offener Brennkammer
Kraftstoff	ökologischen Festbrennstoffen
Verfügbare Stahldicken rdzenia	0,8 mm / 1,0 mm
Verfügbare Stahldicken płaszczka	0,5 mm
Verfügbarer Durchmesserbereich	110 - 500 mm
Stahlsorte	1.4301 oder andere, die der Norm PN-EN 18-56-1 entsprechen
Dämmung	Mineralwolldämmung mit einer Dicke von 50 mm und einer Dichte von 100 kg/m ³
Anschlussart	Muffenverbindung
Temperaturklasse	T 450
Druckklasse	N1(Prüfdruck 40 Pa)
Betriebsart	Unterdruck
Beständigkeit gegen Rußbrand	G1000

Stahlstärke: **0,8 mm**

Dämmstärke: **50 mm**

Nr.	Systemkomponente	Index	Katalogpreis netto EUR										
			Durchmesser [mm]:	110	120	130	140	150	160	180	200	225	250
1	Gerades Rohr L=1000 mm	KZD-R10	107	115	119	127	131	134	147	158	168	187	214
2	Gerades Rohr L=500 mm	KZD-R05	66	70	71	76	78	79	86	92	96	106	120
3	Gerades Rohr L=250 mm	KZD-R02	44	46	47	49	50	51	54	57	60	65	72
4	Rohr mit Messstutzen 1/2" L=1000 mm	KZD-RKC10	122	130	134	142	146	149	162	173	182	202	229
5	Rohr mit Messstutzen 1/2" L=500 mm	KZD-RKC05	80	85	86	90	92	94	101	106	111	121	135
6	Rohr mit Messstutzen 1/2" L=250 mm	KZD-RKC02	59	61	62	64	65	66	69	72	74	79	86
7	Rohr mit Messstutzen M64x4 L=1000 mm	KZD-RKM10	309	317	321	330	333	336	350	361	370	389	417
8	Rohr mit Messstutzen M64x4 L=500 mm	KZD-RKM05	268	272	274	278	280	282	288	294	298	308	322
9	Rohr mit Messstutzen M64x4 L=250 mm	KZD-RKM02	246	248	249	251	252	253	256	259	262	267	274
10	Rohr mit Kondensatablauf L=1000 mm	KZD-R10-O	117	125	129	138	141	145	158	170	179	198	227
11	Rohr mit Kondensatablauf L=500 mm	KZD-R05-O	75	80	82	86	88	90	97	103	108	118	133
12	Rohr mit Kondensatablauf L=250 mm	KZD-R02-O	54	56	57	59	61	62	65	68	71	77	84
13	Rohr mit Beschichtung L=1000 mm	KZD-R010	118	127	131	141	145	149	163	176	186	208	239
14	Rohr mit Beschichtung L=500 mm	KZD-R005	77	82	84	90	91	94	102	109	115	127	145
15	Rohr mit Beschichtung L=250 mm	KZD-R002	56	59	60	63	64	66	70	74	78	86	97
16	Teleskoprohr L=1000 mm	KZD-RT10	144	154	158	168	172	176	191	205	215	237	270
17	Teleskoprohr L=500 mm	KZD-RT05	103	109	111	117	119	121	130	138	144	157	175
18	Teleskoprohr L=250 mm	KZD-RT02	74	77	78	81	82	83	88	91	94	101	110
19	Rohrbogen 30	KZD-K30	55	57	58	61	63	64	70	73	77	85	97
20	Rohrbogen 45	KZD-K45	57	60	61	64	66	67	74	78	82	91	106
21	Rohrbogen 60	KZD-K60	73	76	78	81	84	86	93	98	104	114	129
22	Rohrbogen 90	KZD-K90	78	81	82	87	90	92	101	108	114	128	151
23	Rohrbogen 90 mit Schlammluke	KZD-KW90	101	105	107	112	116	118	128	135	142	158	184
24	T-Stück 45	KZD-TR45	173	180	184	193	197	201	213	224	233	251	277
25	T-Stück 90	KZD-TR90	118	125	128	136	139	143	156	168	176	198	231
26	T-Stück 90 mit gegenüberliegender Schlammluke	KZDD-TR90-W	263	272	278	287	294	299	311	322	331	346	367
27	T-Stück 90 mit gegenüberliegender Revision, Kondensatablauf, Platte und Tür	KZDD-TR90-W0	299	310	316	327	333	339	354	366	376	396	423
28	Revisions-T-Stück mit Deckel	KZD-WTD	151	160	164	174	178	182	198	212	222	249	290
29	Revision mit Tür	KZD-W-DWL	194	198	201	205	208	210	217	223	229	239	255
30	Revision mit Kondensatablauf, Platte und Tür	KZD-WOP-DWL	224	229	232	237	240	243	252	260	269	281	303
31	Revision mit Kondensatablauf und Tür	KZD-WO-DWL	208	213	216	221	223	226	234	242	250	261	281
32	Verschlussdeckel mit Kondensatablauf unten	KZD-O	56	58	59	61	62	62	66	69	71	78	87
33	Verschlussdeckel mit Kondensatablauf unten und Ankerplatte	KZD-OP	66	68	69	71	72	73	78	81	83	92	103
34	Isoliertes Mundstück	KZD-U	63	65	66	68	70	71	76	80	84	91	102
35	Eingestanzte Reduktion	KZD-S	107	110	112	115	117	118	125	132	138	147	162
36	Konische Reduktion	KZD-RS	90	97	98	99	100	101	107	110	114	128	148
37	Entlastungskonsole	KZD-KO	79	83	83	87	88	89	96	102	105	116	131
38	Isolierter Durchgang	KZD-PR	79	83	83	87	88	89	96	102	105	116	131
39	Schornsteinhut (1)	KZD-D(W1)	21	21	21	21	22	22	26	27	31	31	38
40	Schornsteinhut (2)	KZD-D(W2)	43	44	45	46	46	47	54	55	59	62	73
41	Schornsteinhut (3)	KZD-D(W3)	22	23	23	24	24	25	30	30	34	35	42

KS
KZS
KO
KB
KD
KZD
SLIM
KP
KPM
KPD
KK
KKD
SWR
SWRD
NKAD
KN
KA

KS

Stahlstärke: **1,0 mm**

Dämmstärke: **50 mm**

KZS

KO

KB

KD

KZD

SLIM

KP

KPM

KPD

KK

KKD

SWR

SWRD

NKAD

KN

KA

Nr.	Systemkomponente	Index	Katalogpreis netto EUR										
			Durchmesser [mm]:	110	120	130	140	150	160	180	200	225	250
1	Gerades Rohr L=1000 mm	KZD-R10	114	124	128	137	142	146	160	173	184	204	236
2	Gerades Rohr L=500 mm	KZD-R05	70	74	76	81	83	85	92	99	104	115	130
3	Gerades Rohr L=250 mm	KZD-R02	46	48	50	52	53	54	58	61	64	69	77
4	Rohr mit Messstutzen 1/2" L=1000 mm	KZD-RKC10	129	138	143	152	156	160	175	187	198	219	250
5	Rohr mit Messstutzen 1/2" L=500 mm	KZD-RKC05	84	89	91	95	98	100	107	114	119	130	146
6	Rohr mit Messstutzen 1/2" L=250 mm	KZD-RKC02	61	63	64	66	67	69	72	76	78	84	92
7	Rohr mit Messstutzen M64x4 L=1000 mm	KZD-RKM10	317	326	330	339	343	348	362	375	386	406	438
8	Rohr mit Messstutzen M64x4 L=500 mm	KZD-RKM05	272	276	278	283	285	287	294	301	306	317	333
9	Rohr mit Messstutzen M64x4 L=250 mm	KZD-RKM02	248	250	252	254	255	256	260	263	266	271	279
10	Rohr mit Kondensatablauf L=1000 mm	KZD-R10-0	124	134	138	147	152	156	171	184	195	216	248
11	Rohr mit Kondensatablauf L=500 mm	KZD-R05-0	79	84	86	91	93	95	103	110	116	126	143
12	Rohr mit Kondensatablauf L=250 mm	KZD-R02-0	56	58	59	62	63	64	68	72	75	81	90
13	Rohr mit Beschichtung L=1000 mm	KZD-RO10	126	137	142	152	157	161	177	191	204	227	263
14	Rohr mit Beschichtung L=500 mm	KZD-R005	82	87	90	95	98	101	110	117	125	138	158
15	Rohr mit Beschichtung L=250 mm	KZD-R002	58	62	63	67	68	70	75	80	84	93	105
16	Teleskoprohr L=1000 mm	KZD-RT10	153	164	169	180	185	190	206	222	234	258	295
17	Teleskoprohr L=500 mm	KZD-RT05	108	114	117	123	126	129	139	147	155	169	190
18	Teleskoprohr L=250 mm	KZD-RT02	77	80	82	85	86	87	92	96	100	107	117
19	Rohrbogen 30	KZD-K30	57	59	60	63	66	67	73	76	81	89	103
20	Rohrbogen 45	KZD-K45	59	62	63	66	69	70	77	82	87	97	114
21	Rohrbogen 60	KZD-K60	76	79	80	85	88	90	97	103	110	121	138
22	Rohrbogen 90	KZD-K90	80	84	86	91	94	97	106	114	122	137	162
23	Rohrbogen 90 mit Schlammluke	KZD-KW90	104	109	111	117	120	123	134	142	151	168	197
24	T-Stück 90	KZD-TR90	123	131	134	143	147	151	166	179	188	213	250
25	T-Stück 45	KZD-TR45	180	188	193	202	206	211	225	237	247	267	296
26	T-Stück 90 mit gegenüberliegender Revision und Tür	KZDD-TR90-W	270	279	286	295	302	308	321	333	343	359	382
27	T-Stück 90 mit gegenüberliegender Revision, Kondensatablauf, Platte und Tür	KZDD-TR90-W0	306	317	323	335	342	348	363	377	388	409	438
28	Revisions-T-Stück mit Deckel	KZD-WTD	158	168	172	183	188	192	210	226	238	268	314
29	Revision mit Tür	KZD-W-DWL	200	205	208	212	215	218	226	233	239	250	268
30	Revision mit Kondensatablauf, Platte und Tür	KZD-WOP-DWL	230	235	239	244	248	251	261	270	278	292	315
31	Revision mit Kondensatablauf und Tür	KZD-WO-DWL	214	219	222	228	231	234	243	251	259	272	294
32	Verschußdeckel mit Kondensatablauf unten	KZD-O	58	60	61	63	64	65	69	72	74	82	92
33	Verschußdeckel mit Kondensatablauf unten und Ankerplatte	KZD-OP	67	70	70	73	74	75	80	84	86	95	108
34	Isoliertes Mundstück	KZD-U	65	67	69	71	73	75	80	84	89	96	109
35	Eingestanzte Reduktion	KZD-S	110	113	115	118	120	122	130	136	143	153	170
36	Konische Reduktion	KZD-RS	92	100	101	103	104	106	112	115	120	135	157
37	Entlastungskonsole	KZD-KO	81	85	86	90	91	91	99	105	109	120	136
38	Isolierter Durchgang	KZD-PR	81	85	86	90	91	91	99	105	109	120	136
39	Schornsteinhut (1)	KZD-D(W1)	21	22	22	22	22	22	27	28	32	32	40
40	Schornsteinhut (2)	KZD-D(W2)	44	45	45	46	47	48	54	56	60	64	74
41	Schornsteinhut (3)	KZD-D(W3)	23	23	24	24	25	25	30	31	35	36	44

KZD-R02 - Gerades Rohr L=250 mm



KZD-S - Eingestanzte Reduktion



KZD-TR90 - T-Stück 90°



KZD-D(W1) - Schornsteinhut (1)



KZD-SLIM

System mit 30 mm Isolierung für Kessel mit offener Brennkammer, für ökologische Festbrennstoffe

Das KZD-SLIM-Schornsteinsystem ist für die Montage außerhalb des Gebäudes konzipiert. Es ist für Unterdruckkessel mit offener Brennkammer bestimmt, die mit ökologischen Festbrennstoffen wie Stückholz, Holzhackschnitzel, Holzpellets betrieben werden. Elemente aus Stahl mit hitzebeständigen Eigenschaften haben eine hervorragende Beständigkeit gegen hohe Temperaturen. Die Muffenverbindung erleichtert die Montage und verstärkt die Konstruktion des Schornsteins. Durch die 30 mm dicke Mineralwolldämmung können die Schornsteinelemente außerhalb des Schachtes montiert werden.



Ausgezeichnete Beständigkeit gegen hohe Temperaturen



Entwickelt für Geräte mit offener Brennkammer



30 mm dicke Mineralwolldämmung



Ideal für die Außenmontage außerhalb des Schachtes

Breite Anwendung des KZD-SLIM-Schornsteinsystems

Elemente des KZD-SLIM-Systems werden hauptsächlich als Außenschornsteine verwendet, insbesondere in solchen Gebäuden, in denen eine Durchführung der Leitung im Schornsteinschacht nicht möglich ist. Eine große Anzahl verfügbarer Formstücke und Rohre macht es ideal für jedes Gebäude, das mit einem mit ökologischen Festbrennstoffen befeuerten Kessel beheizt wird. KZD-SLIM ist aufgrund der reduzierten Dämmstärke von 50 mm auf 30 mm eine wirtschaftlichere Variante des KZD-Zwillingsystems.

Technische Informationen

Produktseriensymbol	KZD-SLIM
Systemtyp	Doppelwandig / gedämmt
Bestimmung	Heizgerät mit offener Brennkammer
Kraftstoff	ökologischen Festbrennstoffen
Verfügbare Stahldicken rdzenia	0,5 mm / 0,8 mm / 1,0 mm
Verfügbare Stahldicken płaszczu	0,5 mm
Verfügbarer Durchmesserbereich	110 - 500 mm
Stahlsorte	1.4301 oder andere, die der Norm PN-EN 18-56-1 entsprechen
Dämmung	Mineralwolldämmung mit einer Dicke von 30 mm und einer Dichte von 100 kg/m ³
Anschlussart	Muffenverbindung
Temperaturklasse	T 450
Druckklasse	N1(Prüfdruck 40 Pa)
Betriebsart	Unterdruck
Beständigkeit gegen Rußbrand	G1000



KS
KZS
KO
KB
KD
KZD
SLIM
KP
KPM
KPD
KK
KKD
SWR
SWRD
NKAD
KN
KA

KS

KZS

KO

KB

KD

KZD

SLIM

KP

KPM

KPD

KK

KKD

SWR

SWRD

NKAD

KN

KA

Stahlstärke: **0,5 mm**

Dämmstärke: **30 mm**

Nr.	Systemkomponente	Index	Katalogpreis netto EUR						
			Durchmesser [mm]:	120	130	140	150	160	180
1	Gerades Rohr L=1000 mm	KZD-R10-SLIM	90	94	99	103	108	117	125
2	Gerades Rohr L=500 mm	KZD-R05-SLIM	57	59	61	63	66	70	74
3	Gerades Rohr L=250 mm	KZD-R02-SLIM	39	40	42	42	44	46	48
4	Rohrbogen 30	KZD-K30-SLIM	50	52	53	56	57	61	64
5	Rohrbogen 45	KZD-K45-SLIM	52	54	55	58	60	65	68
6	Rohrbogen 60	KZD-K60-SLIM	66	68	70	73	75	80	84
7	Rohrbogen 90	KZD-K90-SLIM	70	72	74	78	81	88	93
8	T-Stück 90	KZD-TR90-SLIM	98	102	106	110	118	126	140
9	Revision mit Tür	KZD-W-DWL-SLIM	182	185	187	190	192	197	202
10	Revision mit Kondensatablauf, Platte und Tür	KZD-WOP-DWL-SLIM	214	217	220	223	226	233	240
11	Abschluss der Isolierung oben KZD	KZD-ZIG-SLIM	23	23	23	24	24	26	26
12	Abschluss der Isolierung unten KZD	KZD-ZID-SLIM	22	23	23	24	24	26	26
13	Verschußdeckel mit Kondensatablauf unten	KZD-O-SLIM	56	57	58	59	60	63	65
14	Durchgangs-Schornsteinfuß mit Platte	KZDD-PKPP	70	72	74	75	76	81	86
15	Isoliertes Mundstück	KZD-U-SLIM	51	52	54	54	56	58	62
16	Schornsteinhut (2)	KZD-D(W2)-SLIM	41	42	42	43	44	50	51

Stahlstärke: **0,8 mm**

Dämmstärke: **30 mm**

Nr.	Systemkomponente	Index	Katalogpreis netto EUR						
			Durchmesser [mm]:	120	130	140	150	160	180
1	Gerades Rohr L=1000 mm	KZD-R10-SLIM	100	106	111	116	122	132	142
2	Gerades Rohr L=500 mm	KZD-R05-SLIM	62	65	68	70	73	78	84
3	Gerades Rohr L=250 mm	KZD-R02-SLIM	42	44	45	46	48	50	53
4	Rohrbogen 30	KZD-K30-SLIM	54	55	57	60	61	66	69
5	Rohrbogen 45	KZD-K45-SLIM	56	58	59	62	64	70	74
6	Rohrbogen 60	KZD-K60-SLIM	71	74	76	79	82	87	92
7	Rohrbogen 90	KZD-K90-SLIM	75	78	81	85	88	96	102
8	T-Stück 90	KZD-TR90-SLIM	106	110	114	119	123	132	142
9	Revision mit Tür	KZD-W-DWL-SLIM	189	192	195	198	201	206	212
10	Revision mit Kondensatablauf, Platte und Tür	KZD-WOP-DWL-SLIM	221	224	228	231	235	242	250
11	Verschußdeckel mit Kondensatablauf unten	KZD-O-SLIM	58	59	60	61	62	66	68
12	Durchgangs-Schornsteinfuß mit Platte	KZDD-PKPP	74	76	78	79	81	86	90
13	Isoliertes Mundstück	KZD-U-SLIM	54	55	57	58	59	62	65
14	Schornsteinhut (2)	KZD-D(W2)-SLIM	43	44	44	45	46	52	54

Stahlstärke: **1,0 mm**

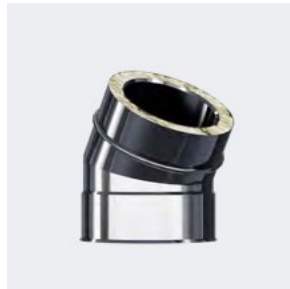
Dämmstärke: **30 mm**

Nr.	Systemkomponente	Index	Katalogpreis netto EUR						
			Durchmesser [mm]:	120	130	140	150	160	180
1	Gerades Rohr L=1000 mm	KZD-R10-SLIM	109	115	121	127	133	145	157
2	Gerades Rohr L=500 mm	KZD-R05-SLIM	66	70	73	75	78	85	91
3	Gerades Rohr L=250 mm	KZD-R02-SLIM	45	46	48	49	50	54	57
4	Rohrbogen 30	KZD-K30-SLIM	56	58	59	62	64	69	73
5	Rohrbogen 45	KZD-K45-SLIM	58	60	62	66	67	74	78
6	Rohrbogen 60	KZD-K60-SLIM	74	76	79	82	86	92	97
7	Rohrbogen 90	KZD-K90-SLIM	78	82	85	89	92	101	108
8	T-Stück 90	KZD-TR90-SLIM	110	115	119	124	129	138	149
9	Revision mit Tür	KZD-W-DWL-SLIM	196	199	202	205	209	215	222
10	Revision mit Kondensatablauf, Platte und Tür	KZD-WOP-DWL-SLIM	227	231	234	238	242	251	259
11	Verschlußdeckel mit Kondensatablauf unten	KZD-O-SLIM	59	61	62	63	65	68	71
12	Durchgangs-Schornsteinfuß mit Platte	KZDD-PKPP	76	78	80	82	83	88	93
13	Isoliertes Mundstück	KZD-U-SLIM	55	57	58	59	61	64	67
14	Schornsteinhut (2)	KZD-D(W2)-SLIM	43	44	45	46	47	53	55

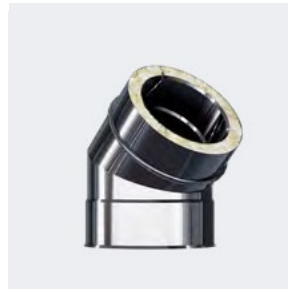
KZD-R05-SLIM - Gerades Rohr L=500 mm



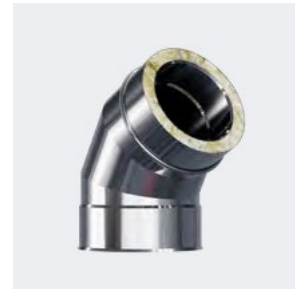
KZD-K30-SLIM - Rohrbogen30°



KZD-K45-SLIM - Rohrbogen45°



KZD-K60-SLIM - Rohrbogen60°



KZD-K90-SLIM - Rohrbogen90°



KZD-TR90-SLIM - T-Stück 90°



KZD-WOP-DWL-SLIM - Revision mit Kondensatablauf, Platte und Tür



KZD-ZID-SLIM - Abschluss der Isolierung unten KZD



KZD-O-SLIM - Verschlußdeckel mit Kondensatablauf unten



KZDD-PKPP - Durchgangs-Schornsteinfuß mit Platte



KZD-U-SLIM - Isoliertes Mundstück



KZD-D(W2)-SLIM - Schornsteinhut (2)



KS

KZS

KO

KB

KD

KZD

SLIM

KP

KPM

KPD

KK

KKD

SWR

SWRD

NKAD

KN

KA

KS

KZS

KO

KB

KD

KZD

SLIM

KP

KPM

KPD

KK

KKD

SWR

SWRD

NKAD

KN

KA



KP

Doppelwandiges Schornsteinsystem WPPS (koaxiale Luft-Abgas-Leitung) für Geräte mit geschlossener Brennkammer (Gas-Brennwertkessel, Ölkessel)

Das KP-Schornsteinsystem ist ein Satz von Rohren und Formstücke, dessen wichtigstes und bedeutsamstes Merkmal eine doppelwandige Konstruktion ist. Der innen liegende Kern aus säurebeständigem Stahl dient zur Abführung der Abgase vom Heizgerät. Der Raum zwischen Kern und Außenmantel dient zum Ansaugen der für den Verbrennungsprozess notwendigen Luft.



Zwei Schornsteine in einem massiven Aufbau



Sorgt für Luftzufuhr zum Kessel



Vorgesehen für Geräte mit geschlossener Brennkammer



Anschluss an Elemente der KPM-, KK- und KKD-Systeme

KPD-Z - KP KKD Verbindungsstück



KPD-Z-P-Verbindungsstück KP KKD mit der Platte



KPD-ZK90 - Verbindungsstück - Bogen KP KKD



Breite Anwendung des KP-Schornsteinsystems

Das KP-System besteht aus über 40 Elementen, die zur Gestaltung fast jeder Konfiguration der Schornsteinleitung verwendet werden können, was eine außergewöhnliche Flexibilität und Anpassung an verschiedene Arten von Schächten bietet. Die Konstruktion des Systems ermöglicht den Einbau nicht nur in Einzelsystemen, sondern auch in Kaskadensystemen. Das System ist mit Verbindungsstücken ausgestattet, die das KP-System mit dem isolierten KKD-Schornstein verbinden.

Technische Informationen

Produktseriensymbol	KP
Systemtyp	Doppelwandig Luft-Abgas-Leitung
Bestimmung	Geräte mit geschlossener Brennkammer
Kraftstoff	Gas, Heizöl
Verfügbare Stahldicken	0,5 mm
Verfügbarer Durchmesserbereich	60/100 mm, 80/125mm, 100/150 mm
Stahlsorte	1.4301, 1.4404 oder andere, die der Norm PN-EN 18-56-1 entsprechen
Anschlussart	Muffenverbindung mit Dichtung
Temperaturklasse	T 200
Druckklasse	P2 (Prüfdruck 200 Pa)
Betriebsart	Überdruck
Kondensatbeständigkeit	W
Korrosionsbeständigkeit	Vm

Stahlstärke: **0,5 mm**

Nr.	Systemkomponente	Index	Katalogpreis netto EUR		
			Durchmesser [mm]:	60/100	80/125
1	Gerades Rohr L=1000 mm	KP-R10	50	58	68
2	Gerades Rohr L=500 mm	KP-R05	34	38	43
3	Gerades Rohr L=250 mm	KP-R02	25	28	30
4	Gerades Rohr mit Kondensatablauf L=250 mm	KP-R02-0	36	38	41
5	Rohr mit Messstutzen 1/2" L=1000 mm	KP-RKC10	64	73	82
6	Rohr mit Messstutzen 1/2" L=500 mm	KP-RKC05	48	53	58
7	Rohr mit Messstutzen 1/2" L=250 mm	KP-RKC02	40	42	45
8	Rohr mit Messstutzen M64x4 1/2" L=1000 mm	KP-RM10	-	260	270
9	Rohr mit Messstutzen M64x4 1/2" L=500 mm	KP-RM05	-	240	246
10	Rohr mit Messstutzen M64x4 1/2" L=250 mm	KP-RM02	-	230	233
11	Rohrbogen 30	KP-K30	47	49	52
12	Rohrbogen 45	KP-K45	47	50	53
13	Rohrbogen 87	KP-K87	58	62	66
14	Bogen 87 mit Messöffnung 1/2"	KP-KKC87	76	81	85
15	Rohrbogen 87 mit Kondensatablauf	KP-K87-0	71	76	80
16	Bogen 87 mit Messöffnung 1/2" und Kondensatablauf	KP-KKC87-0	90	95	99
17	Bogen 87 mit Fuß	KP-KS87	67	73	78
18	T-Stück 45	KP-TR45	120	127	136
19	T-Stück 87	KP-TR87	78	83	88
20	Revisions-T-Stück mit Deckel	KP-WTD	79	85	92
21	Revisions-T-Stück 87 mit horizontalem Deckel	KP-WTDP87	79	85	92
22	Revisions-T-Stück 87 horizontal mit Messöffnung 1/2"	KP-WTDPKC87	94	99	107
23	Revisions-T-Stück 87 horizontal mit Messöffnung 1/2" und Kondensatablauf	KP-WTDPKC87-0	108	114	121
24	Revisions-T-Stück 45 horizontal	KP-WTDP45	143	152	162
25	Vertikaler Auswurf kombiniert mit Regenschutz für Rohr	KP-ZP	64	69	72
26	Vertikaler Auswurf kombiniert mit Regenschutz mit Platte	KP-PZ	70	75	79
27	Verbindungsstück für vertikalen Auswurf kombiniert mit der Platte	KP-ZPZ	23	24	26
28	Seitlicher Einsatz	KP-ZB	62	70	78
29	Verschlußdeckel mit Kondensatablauf unten	KP-0	45	46	49

Nr.	Systemkomponente	Index	Katalogpreis netto EUR		
			Durchmesser [mm]:	100	125
30	Dachdurchführung	KP-PR	21	21	24

Flexibles System MAXIDUALFLEX

Nr.	Systemkomponente	Index	Katalogpreis netto EUR	
			Durchmesser [mm]:	80/125
31	Flexibles Rohr MAXIDUALFLEX	KP-RMDX	53	59
32	Verbindungsstück oben MAXIDUALFLEX	KP-ZGMDX	50	52
33	Zwischenstück MAXIDUALFLEX	KP-ZPMDX	63	66
34	Verbindungsstück unten MAXIDUALFLEX	KP-ZDMDX	50	52

Reduktion

Nr.	Systemkomponente	Index	Katalogpreis netto EUR	
			Durchmesser [mm]:	60/100 - 80/125
35	Revisions-T-Stück 87 mit Gummideckel horizontale Reduzierung	KP-WTDPR87	108	113
36	Revisions-T-Stück 87 mit Gummideckel horizontale Reduzierung mit Messöffnung 1/2"	KP-WTDPRKC87	119	124
37	Revisions-T-Stück 87 mit Gummideckel horizontale Reduzierung mit Messöffnung 1/2" und Kondensatablauf	KP-WTDPRKC87-0	134	138
38	Reduktion	KP-R	52	55
39	Reduktion mit Messöffnung 1/2"	KP-RKC	70	74
40	Reduktion mit Kondensatablauf	KP-RO	66	70

Verbindungsstücke

Nr.	Systemkomponente	Index	Katalogpreis netto EUR		
			Durchmesser [mm]:	KP60/100 - KKD60/120	KP80/125 - KKD80/140
41	KP KKD Verbindungsstück	KPD-Z	54	58	61
42	Verbindungsstück KP KKD mit der Platte	KPD-Z-P	78	80	85
43	Verbindungsstück - Bogen KP KKD	KPD-ZK90	107	111	118

KS

KZS

KO

KB

KD

KZD

SLIM

KP

KPM

KPD

KK

KKD

SWR

SWRD

NKAD

KN

KA

KS

KZS

KO

KB

KD

KZD

SLIM

KP

KPM

KPD

KK

KKD

SWR

SWRD

NKAD

KN

KA



KPM

Weiß lackiertes, doppelwandiges Schornsteinsystem WPPS (koaxiale Luft-Abgas-Leitung) für Geräte mit geschlossener Brennkammer (Gas-Brennwertkessel, Ölkessel)

Das KPM-Schornsteinsystem ist ein Satz von Rohren und Formstücken, dessen wichtigstes und bedeutsamstes Merkmal eine doppelwandige Konstruktion und ein weiß lackierter Mantel ist. Der innen liegende Kern aus säurebeständigem Stahl dient zur Abführung der Abgase vom Heizgerät. Der Raum zwischen Kern und Außenmantel dient zum Ansaugen der für den Verbrennungsprozess notwendigen Luft.



Zwei Schornsteine in einem massiven Aufbau



Sorgt für Luftzufuhr zum Kessel



Vorgesehen für Geräte mit geschlossener Brennkammer



Anschluss an Elemente der KP, KPD i KK-Systeme

Breite Anwendung des KPM-Schornsteinsystems

Das KPM-System ist als Zwillingssystem für KP vielseitig konfigurierbar und passt dank der weißen Beschichtung des Außenmantels perfekt in jeden Kesselraum mit weißem Brennwertkessel.

Technische Informationen

Produktseriensymbol	KPM
Systemtyp	Doppelwandig Luft-Abgas-Leitung
Bestimmung	Geräte mit geschlossener Brennkammer
Kraftstoff	Gas, Heizöl
Verfügbare Stahldicken rdzenia	0,5 mm
Verfügbare Stahldicken płaszcz	0,5 mm
Verfügbarer Durchmesserbereich	60/100 mm, 80/125mm, 100/150 mm
Stahlsorte	1.4301, 1.4404 oder andere, die der Norm PN-EN 18-56-1 entsprechen
Beschichtung	Weißer Pulverbeschichtung
Anschlussart	Muffenverbindung mit Dichtung
Temperaturklasse	T 200
Druckklasse	P2 (Prüfdruck 200 Pa)
Betriebsart	Überdruck
Kondensatbeständigkeit	W
Korrosionsbeständigkeit	Vm

Stahlstärke: **0,5 mm**

Nr.	Systemkomponente	Index	Katalogpreis netto EUR		
			Durchmesser [mm]:	60/100	80/125
1	Gerades Rohr L=1000 mm	KPM-R10	42	47	54
2	Gerades Rohr L=500 mm	KPM-R05	31	34	38
3	Gerades Rohr L=250 mm	KPM-R02	26	27	30
4	Gerades Rohr mit Kondensatablauf L=250 mm	KPM-R02-0	37	38	40
5	Rohrbogen 30	KPM-K30	49	46	48
6	Rohrbogen 45	KPM-K45	49	51	53
7	Rohrbogen 87	KPM-K87	59	62	65
8	Bogen 87 mit Messöffnung 1/2"	KPM-KK87	80	84	86
9	Rohrbogen 87 mit Kondensatablauf	KPM-K87-0	76	79	82
10	Bogen 87 mit Messöffnung 1/2" und Kondensatablauf	KPM-KK87-0	94	97	100
11	Bogen 87 mit Fuß	KPM-KS87	70	74	78
12	T-Stück 45	KPM-TR45	117	122	128
13	T-Stück 87	KPM-TR87	79	82	86
14	Revisions-T-Stück mit Deckel	KPM-WTD	79	83	89
15	Revisions-T-Stück 87 mit horizontalem Deckel	KPM-WTDP87	79	83	89
16	Revisions-T-Stück 45 horizontal	KPM-WTDP45	141	147	155
17	Seitlicher Einsatz	KPM-ZB	60	65	71
18	Rosette weiß	KPM-KA-RZM	20	20	22

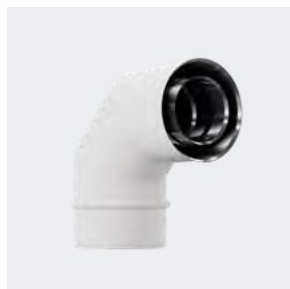
Redukcje

Nr.	Systemkomponente	Index	Katalogpreis netto EUR	
			Durchmesser [mm]:	60/100 - 80/125
19	Revisions-T-Stück 87 mit Gummideckel horizontale Reduzierung	KPM-WTDPR87	104	107
20	Revisions-T-Stück 87 mit Gummideckel horizontale Reduzierung mit Messöffnung 1/2"	KPM-WTDPRK87	115	118
21	Revisions-T-Stück 87 mit Gummideckel horizontale Reduzierung mit Messöffnung 1/2" und Kondensatablauf	KPM-WTDPRK87-0	129	133
22	Reduktion	KPM-R	52	54
23	Reduktion mit Messöffnung 1/2"	KPM-RKC	70	73
24	Reduktion mit Kondensatablauf	KPM-RO	66	68

KPM-KS87 - Rohrbogen87° mit Fuß



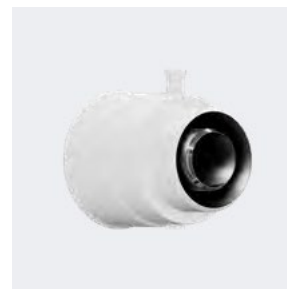
KPM-K87 - Rohrbogen87°



KPM-KA-RZM - Rosette weiß



KPM-RKC - Reduktion mit Messöffnung 1/2"



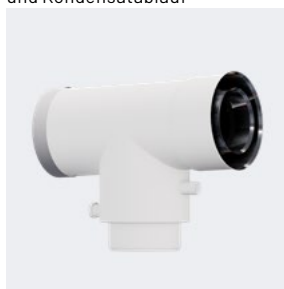
KPM-WTDP45 - Revisions-T-Stück 45 horizontal



KPM-TR87 - T-Stück 87°



KPM-WTDPRK87-0 - Revisions-T-Stück 87 mit Gummideckel horizontale Reduzierung mit Messöffnung 1/2" und Kondensatablauf



KPM-ZB - Seitlicher Einsatz



KS

KZS

KO

KB

KD

KZD

SLIM

KP

KPM

KPD

KK

KKD

SWR

SWRD

NKAD

KN

KA

KS

KZS

KO

KB

KD

KZD

SLIM

KP

KPM

KPD

KK

KKD

SWR

SWRD

NKAD

KN

KA



KPD

Isoliertes doppelwandiges Schornsteinsystem WPPS (koaxiale Luft-Abgas-Leitung) für Geräte mit geschlossener Brennkammer (Gas-Brennwertkessel, Ölkessel)

Das KPD-Schornsteinsystem ist ein Satz von Rohren und Formstücke, dessen wichtigstes und bedeutsamstes Merkmal eine doppelwandige Konstruktion mit Dämmung ist. Der innen liegende Kern aus säurebeständigem Stahl dient zur Abführung der Abgase vom Heizgerät. Der Raum zwischen Kern und Außenmantel dient zum Ansaugen der für den Verbrennungsprozess notwendigen Luft.



Ein Kern und zwei Mäntel in einem Schornstein



Sorgt für Luftzufuhr zum Kessel



Vorgesehen für Geräte mit geschlossener Brennkammer



Anschluss an Elemente der KP-, KPM- und KK-Systeme

Breite Anwendung des KPD-Schornsteinsystems

Das KPD-System bietet viele Konfigurationsmöglichkeiten und kann dank der verwendeten Isolierung auch in Gebäuden ohne Schornsteinschacht im Freien installiert werden. Die Elemente des Systems werden mit den Formstücken der Systeme KP, KPM und KK verbunden.

Technische Informationen

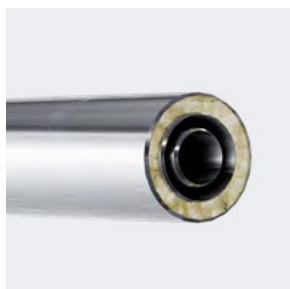
Produktseriensymbol	KPD
Systemtyp	Doppelwandig Luft-Abgas-Leitung / gedämmt
Bestimmung	Geräte mit geschlossener Brennkammer
Kraftstoff	Gas, Heizöl
Verfügbare Stahldicken	0,5 mm
Verfügbarer Durchmesserbereich	60/100 mm, 80/125mm, 100/150 mm
Stahlsorte	1.4301, 1.4404 oder andere, die der Norm PN-EN 18-56-1 entsprechen
Dämmung	Mineralwolldämmung mit einer Dicke von 30 mm und einer Dichte von 100 kg/m ³
Anschlussart	Muffenverbindung mit Dichtung
Temperaturklasse	T 200
Druckklasse	P2 (Prüfdruck 200 Pa)
Betriebsart	Überdruck
Kondensatbeständigkeit	W
Korrosionsbeständigkeit	Vm

Stahlstärke: **0,5 mm**

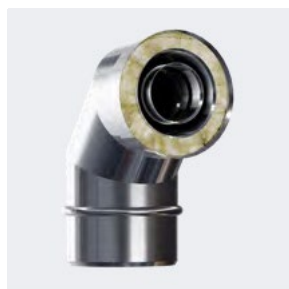
Dämmstärke: **30 mm**

Nr.	Systemkomponente	Index	Katalogpreis netto EUR		
			Durchmesser [mm]:	60/100	80/125
1	Gerades Rohr L=1000 mm	KPD-R10	101	115	132
2	Gerades Rohr L=500 mm	KPD-R05	66	73	82
3	Gerades Rohr L=250 mm	KPD-R02	49	52	57
4	Gerades Rohr mit Kondensatablauf L=250 mm	KPD-R02-0	58	62	67
5	Rohr mit Messstutzen 1/2" L=1000 mm	KPD-RKC10	116	130	146
6	Rohr mit Messstutzen 1/2" L=500 mm	KPD-RKC05	81	88	97
7	Rohr mit Messstutzen 1/2" L=250 mm	KPD-RKC02	63	66	71
8	Rohr mit Messstutzen M64x4 1/2" L=1000 mm	KPD-RM10	-	318	334
9	Rohr mit Messstutzen M64x4 1/2" L=500 mm	KPD-RM05	-	276	285
10	Rohr mit Messstutzen M64x4 1/2" L=250 mm	KPD-RM02	-	254	259
11	Rohrbogen 30	KPD-K30	73	76	81
12	Rohrbogen 45	KPD-K45	74	78	84
13	Rohrbogen 87	KPD-K87	95	102	111
14	Bogen 87 mit Messöffnung 1/2"	KPD-KKC87	114	121	130
15	Rohrbogen 87 mit Kondensatablauf	KPD-K87-0	110	116	125
16	Bogen 87 mit Messöffnung 1/2" und Kondensatablauf	KPD-KKC87-0	129	135	144
17	Bogen 87 mit Fuß	KPD-KS87	111	118	130
18	T-Stück 87	KPD-TR87	128	136	146
19	T-Stück 45	KPD-TR45	188	202	221
20	Revisions-T-Stück mit Deckel	KPD-WTD	157	165	174
21	Revisions-T-Stück 87 mit horizontalem Deckel	KPD-WTDP87	158	165	175
22	Revisions-T-Stück 87 horizontal mit Messöffnung 1/2"	KPD-WTDPKC87	176	183	193
23	Revisions-T-Stück 87 horizontal mit Messöffnung 1/2" und Kondensatablauf	KPD-WTDPKC87-0	190	198	207
24	Revisions-T-Stück 45 horizontal	KPD-WTDP45	206	222	241
25	Verschlußdeckel mit Kondensatablauf unten	KPD-O	59	61	65
26	Verschlußdeckel mit Kondensatablauf unten und Ankerplatte	KPD-OP	70	72	77
27	Abschluss der Isolierung oben	KPD-ZIG	23	-	25
28	Abschluss der Isolierung unten	KPD-ZID	23	23	25
29	Entlastungskonsole	KPD-KO	80	83	87

KPD-R10 - Gerades Rohr L=1000 mm



KPD-K87 - Rohrbogen 87°



KPD-TR87 - T-Stück 87°



KPD-WTD - Revisions-T-Stück mit Deckel



KS

KZS

KO

KB

KD

KZD

SLIM

KP

KPM

KPD

KK

KKD

SWR

SWRD

NKAD

KN

KA

KS

KZS

KO

KB

KD

KZD

SLIM

KP

KPM

KPD

KK

KKD

SWR

SWRD

NKAD

KN

KA



KK

Einwandiges System aus säurebeständigem Stahl für Geräte mit geschlossener Brennkammer (Gas-Brennwertkessel, Ölkessel)

Das KK-Schornsteinsystem ist für mit Gas oder Heizöl befeuerte Überdruckkessel konzipiert. Elemente aus säurebeständigem Stahl haben eine hervorragende Beständigkeit gegen die negativen Auswirkungen von Kondensat, das von Kesseln während der Verbrennung erzeugt wird. Die Muffenverbindung erleichtert die Montage und verstärkt die Konstruktion des Schornsteins, und die Verwendung einer Dichtung gewährleistet eine sehr hohe Dichtheit der Schornsteinleitung.



Hervorragende Kondensatbeständigkeit



Muffenverbindung mit einer Dichtung



Vorgesehen für Geräte mit geschlossener Brennkammer



Anschluss an Elemente der KP- und KKD-Systeme

Breite Anwendung des KK-Schornsteinsystems

Elemente des KK-Systems werden hauptsächlich als Schornsteineinsatzrohre in bestehenden Schächten eingesetzt. Die Formstück- und Rohrkonstruktion ermöglicht die Verbindung des Systems mit KP-, KPM- und KKD-Elementen. Dadurch ergeben sich noch mehr Gestaltungsmöglichkeiten für die Schornsteinleitung.

Technische Informationen

Produktseriensymbol	KK
Systemtyp	einwandig
Bestimmung	Geräte mit geschlossener Brennkammer
Kraftstoff	Gas, Heizöl
Verfügbare Stahldicken	0,5 mm
Verfügbare Stahldicken	60 mm - 500 mm
Stahlsorte	1.4301, 1.4404 oder andere, die der Norm PN-EN 18-56-1 entsprechen
Anschlussart	Muffenverbindung mit Dichtung
Temperaturklasse	T 200
Druckklasse	P2 (Prüfdruck 200 Pa)
Betriebsart	Überdruck
Kondensatbeständigkeit	W
Korrosionsbeständigkeit	Vm

Stahlstärke: 0,5 mm

Nr.	Systemkomponente	Index	Katalogpreis netto EUR													
			Durchmesser [mm]:	60	80	100	110	120	130	140	150	160	180	200	225	250
1	Gerades Rohr L=1000 mm	KK-R10	20	24	30	32	34	36	38	41	43	47	51	57	62	73
2	Gerades Rohr L=500 mm	KK-R05	14	16	20	21	22	23	25	26	27	29	31	35	38	44
3	Gerades Rohr L=250 mm	KK-R02	11	12	14	15	16	16	17	18	18	20	21	24	25	28
4	Rohr mit Ösen L=1000 mm	KK-RU10	24	28	32	34	36	38	41	43	45	49	54	60	65	75
5	Rohr mit Ösen L=500 mm	KK-RU05	18	20	22	23	25	26	27	28	30	32	34	38	40	46
6	Rohr mit Ösen L=250 mm	KK-RU02	14	15	17	18	18	19	19	20	21	22	23	26	27	30
7	Rohr mit Messstutzen 1/2" L=1000 mm	KK-RKC10	35	39	45	47	49	51	53	55	58	62	66	72	78	88
8	Rohr mit Messstutzen 1/2" L=500 mm	KK-RKC05	30	31	35	36	37	38	39	41	42	44	46	50	53	58
9	Rohr mit Messstutzen 1/2" L=250 mm	KK-RKC02	26	27	29	30	30	31	32	33	34	34	36	38	40	43
10	Rohr mit Messstutzen M64x4 L=1000 mm	KK-RKM10	0	229	231	234	236	238	240	242	245	249	253	259	264	275
11	Rohr mit Messstutzen M64x4 L=500 mm	KK-RKM05	0	219	222	223	224	225	226	227	229	231	234	237	240	245
12	Rohr mit Messstutzen M64x4 L=250 mm	KK-RKM02	0	214	216	218	218	218	219	220	221	222	224	226	227	230
13	Rohrbogen 30	KK-K30	21	22	23	25	25	26	26	28	29	30	32	34	38	44
14	Rohrbogen 45	KK-K45	20	21	22	23	24	24	25	26	27	29	30	34	37	42
15	Rohrbogen 60	KK-K60	27	28	30	31	32	32	33	35	36	38	41	44	47	56
16	Rohrbogen 87	KK-K87	28	29	30	31	32	34	34	36	38	40	43	48	51	61
17	Rohrbogen 87 mit Messöffnung 1/2"	KK-KKC87	46	48	49	50	51	52	54	55	56	59	62	66	70	80
18	Rohrbogen 87 mit Kondensatablauf	KK-K87-0	42	43	45	46	47	48	49	50	52	55	57	62	65	75
19	Bogen 87 mit Fuß	KK-KS87	42	44	46	48	49	51	52	55	57	61	65	72	77	92
20	T-Stück 45	KK-TR45	50	53	55	57	59	62	64	67	70	76	82	90	98	118
21	T-Stück 87	KK-TR87	34	35	37	38	40	42	43	45	46	50	54	64	70	83
22	Revisions-T-Stück mit Deckel	KK-WTD	45	47	50	60	62	63	65	67	69	74	78	90	96	112
23	Revisions-T-Stück 87 mit horizontalem Deckel	KK-WTDP87	45	47	50	60	62	63	65	67	69	74	78	90	96	112
24	Revisions-T-Stück 87 horizontal mit Messöffnung 1/2"	KK-WTDP87-0	59	62	64	74	77	78	80	82	84	88	92	104	110	126
25	Revisions-T-Stück 87 horizontal mit Messöffnung 1/2" und Kondensatablauf	KK-WTDPKC87-0	78	81	83	93	95	97	98	101	102	107	111	123	130	145
26	Konische Reduktion	KK-RS	-	-	35	36	37	38	38	38	39	39	40	41	42	44
27	Eingestanzte Reduktion	KK-RR	-	-	20	21	21	22	22	22	22	23	24	25	26	28
28	Eingestanzte Reduktion mit Messöffnung 1/2"	KK-RRKC	39	39	40	40	41	41	42	42	43	44	45	47	-	-
29	Eingestanzte Reduktion mit Kondensatablauf	KK-RR-0	34	35	35	36	36	37	37	38	38	39	41	42	-	-
30	Eingestanzte Reduktion mit Messöffnung 1/2" und Kondensatablauf	KK-RRKC-0	53	54	54	54	55	55	56	57	58	58	60	62	-	-
31	Verschlussdeckel mit Kondensatablauf und Siphon unten	KK-OS	24	25	26	26	27	28	29	30	31	33	35	38	41	45
32	Verschlussdeckel mit Kondensatablauf, Siphon und Fuß unten	KK-OSS	35	36	38	44	45	46	47	49	50	53	56	60	65	75
33	Schornsteinhut	KK-D	19	20	20	20	20	21	21	21	22	26	27	30	31	38
34	Seitlicher Einsatz	KK-ZB	33	37	42	44	46	49	51	53	55	59	64	70	75	86
35	Dachdurchführung	KK-PR	20	20	21	21	21	21	23	24	25	26	28	30	32	37

Flexibles System MAXIFLEX

Nr.	Systemkomponente	Index	Katalogpreis netto EUR													
			Durchmesser [mm]:	80	90	100	110	120	130	140	150	160	180	200	225	250
36	Flexibles Rohr Maxiflex	KK-RMFX	16	18	19	21	22	24	26	27	30	33	36	40	46	54
37	Verbindungsstück oben Maxiflex	KK-ZGMFX	35	36	38	38	39	40	41	41	42	43	45	46	49	52
38	Zwischenstück Maxiflex	KK-ZPMFX	48	49	51	53	54	54	55	56	58	59	62	64	67	72
39	Verbindungsstück unten Maxiflex	KK-ZDMFX	34	34	36	37	38	38	38	39	39	40	42	43	45	48

KS
KZS
KO
KB
KD
KZD
SLIM
KP
KPM
KPD
KK
KKD
SWR
SWRD
NKAD
KN
KA

KS

KZS

KO

KB

KD

KZD

SLIM

KP

KPM

KPD

KK

KKD

SWR

SWRD

NKAD

KN

KA

Zusätzliche Elemente

Nr.	Systemkomponente	Index	Katalogpreis netto EUR		
			Durchmesser [mm]:	60/100	80/125
40	KK- und KP-Systemverbinder	KK-ZKP	37	39	39
41	vertikaler Auswurf kombiniert mit Dachdurchführung	KK-PZ	70	75	79
42	Zentrierende Dachdurchführung + OPD	KK-PDC	39	41	43

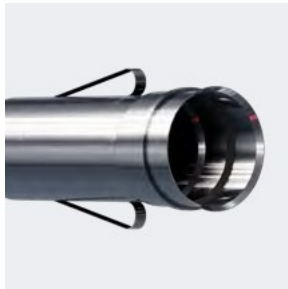
Nr.	Systemkomponente	Index	Katalogpreis netto EUR	
			Durchmesser [mm]:	256x256
43	Kreuzkonsole	KK-OPC		38

Nr.	Systemkomponente	Index	Katalogpreis netto EUR		
			Durchmesser [mm]:	120x170	140x170
44	Stützplatte	KK-PWSP	23	24	33
45	Schelle	KK-OC	14	14	14

Nr.	Systemkomponente	Index	Katalogpreis netto EUR		
			Durchmesser [mm]:	60/100	80/125
46	Zentrierende Dachdurchführung + OPD	KK-PDC	39	41	43

Nr.	Systemkomponente	Index	Katalogpreis netto EUR	
			Durchmesser [mm]:	250x250
47	Rosette mit der Platte 250x250	KK-RP	22	22

KK-RU02 - Rohr mit Ösen L=250 mm L=250 mm



KK-K60 - Rohrbogen60°



KK-KS87 - Rohrbogen87°mit Fuß



KK-KK87 - Rohrbogen 87 mit Messöffnung 1/2"



KK-TR45 - T-Stück 45°



KK-WTD - Revisions-T-Stück mit Deckel



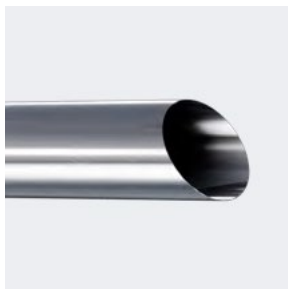
KK-WTDP87 - Revisions-T-Stück 87 mit horizontalem Deckel



KK-RRKC - Eingestanzte Reduktion mit Messöffnung 1/2"



KK-ZB - Seitlicher Einsatz



KK-OPC - Kreuzkonsole



KK-ZKP - KK- und KP-Systemverbinder



KK-RP - Rosette mit der Platte 250x250



KKD



Isoliertes einwandiges System aus säurebeständigem Stahl für Geräte mit geschlossener Brennkammer (Gas-Brennwertkessel, Ölkessel)

Das KKD-Schornsteinsystem ist für die Montage außerhalb des Gebäudes für im Überdruck betriebene Heizkessel konzipiert, die mit Gas oder Heizöl befeuert werden. Elemente aus säurebeständigem Stahl haben eine hervorragende Beständigkeit gegen die negativen Auswirkungen von Kondensat, das von Kesseln während der Verbrennung erzeugt wird. Die Muffenverbindung erleichtert die Montage und verstärkt die Konstruktion des Schornsteins, und die Verwendung einer Dichtung gewährleistet eine sehr hohe Dichtheit der Schornsteinleitung. Durch die 30 mm dicke Mineralwolldämmung können die Schornsteinelemente außerhalb des Schachtes montiert werden.



30 mm dicke Mineralwolldämmung



Ideal für die Außenmontage außerhalb des Schachtes



Vorgesehen für Geräte mit geschlossener Brennkammer



Anschluss an Elemente der KP- und KK-Systeme

Breite Anwendung des KKD-Schornsteinsystems

Elemente des KKD-Systems werden hauptsächlich als Außenschornsteine verwendet, insbesondere in solchen Gebäuden, in denen eine Durchführung der Leitung im Schornsteinschacht nicht möglich ist. Durch eine große Anzahl verfügbarer Formstücke und Rohre ist es ideal für jedes Gebäude geeignet, das mit einem Brennwertkessel beheizt wird.

Technische Informationen

Produktseriensymbol	KKD
Systemtyp	Doppelwandig / gedämmt
Bestimmung	Geräte mit geschlossener Brennkammer
Kraftstoff	Gas, Heizöl
Verfügbare Stahldicken	0,5 mm
Verfügbarer Durchmesserbereich	60 - 300 mm
Stahlsorte	1.4301, 1.4404 oder andere, die der Norm PN-EN 18-56-1 entsprechen
Dämmung	Mineralwolldämmung mit einer Dicke von 30 mm und einer Dichte von 100 kg/m ³
Anschlussart	Muffenverbindung mit Dichtung
Temperaturklasse	T 200
Druckklasse	P2 (Prüfdruck 200 Pa)
Betriebsart	Überdruck
Kondensatbeständigkeit	W
Korrosionsbeständigkeit	Vm

KS

KZS

KO

KB

KD

KZD

SLIM

KP

KPM

KPD

KK

KKD

SWR

SWRD

NKAD

KN

KA

KS

Stahlstärke: **0,5 mm**

Dämmstärke: **30 mm**

KZS

KO

KB

KD

KZD

SLIM

KP

KPM

KPD

KK

KKD

SWR

SWRD

NKAD

KN

KA

Nr.	Systemkomponente	Index	Katalogpreis netto EUR													
			Durchmesser [mm]:	60	80	100	110	120	130	140	150	160	180	200	225	250
1	Gerades Rohr L=1000 mm	KKD-R10	65	74	83	90	92	97	102	106	110	120	129	141	153	176
2	Gerades Rohr L=500 mm	KKD-R05	45	50	54	58	59	61	64	66	68	73	78	84	91	102
3	Gerades Rohr L=250 mm	KKD-R02	37	39	41	42	43	44	45	46	49	51	55	59	65	48
4	Rohr mit Ösen L=1000 mm	KKD-RU10	45	47	50	51	52	54	54	56	57	60	62	66	70	76
5	Rohr mit Messstutzen 1/2" L=1000 mm	KKD-RKC10	80	89	98	104	107	112	116	121	125	134	144	155	168	190
6	Rohr mit Messstutzen 1/2" L=500 mm	KKD-RKC05	60	64	69	72	74	76	78	81	83	88	93	99	106	117
7	Rohr mit Messstutzen 1/2" L=250 mm	KKD-RKC02	49	51	54	55	56	58	59	60	61	64	66	70	74	80
8	Rohr mit Messstutzen M64x4 L=1000 mm	KKD-RKM10	-	276	285	292	294	299	304	308	313	322	331	342	355	378
9	Rohr mit Messstutzen M64x4 L=500 mm	KKD-RKM05	-	252	256	260	261	263	266	268	270	275	280	286	293	305
10	Rohr mit Messstutzen M64x4 L=250 mm	KKD-RKM02	-	239	241	243	244	245	246	247	249	251	254	258	261	267
11	Rohrbogen 30	KKD-K30	48	50	52	54	54	56	58	60	62	66	69	74	80	92
12	Rohrbogen 45	KKD-K45	48	50	53	56	56	58	59	63	64	70	73	79	86	98
13	Rohrbogen 60	KKD-K60	61	65	68	71	72	74	76	79	81	86	91	98	106	118
14	Rohrbogen 87	KKD-K87	62	66	70	74	75	78	80	84	86	94	99	107	118	139
15	Rohrbogen 87 mit Messöffnung 1/2"	KKD-KKDC87	81	85	89	93	94	96	99	103	106	113	118	126	137	72
16	Rohrbogen 87 mit Kondensatablauf	KKD-K87-0	77	80	84	89	90	92	94	98	101	108	114	122	132	153
17	Bogen 87 mit Fuß	KKD-KS87	78	83	88	94	94	98	101	106	109	118	126	136	150	176
18	T-Stück 45	KKD-TR45	125	132	140	150	154	159	166	172	179	192	206	222	245	288
19	T-Stück 87	KKD-TR87	66	70	75	80	82	86	110	114	118	126	135	145	157	182
20	Revisions-T-Stück mit Deckel	KKD-WTD	110	116	122	129	132	136	141	146	150	160	171	183	198	228
21	Revisions-T-Stück 87 mit horizontalem Deckel	KKD-WTDP87	110	116	122	129	132	136	141	146	150	160	171	183	198	228
22	Revisions-T-Stück 87 horizontal mit Messöffnung 1/2"	KKD-WTDP87-0	126	132	138	146	148	152	157	162	166	177	187	199	214	245
23	Revisions-T-Stück 87 horizontal mit Messöffnung 1/2" und Kondensatablauf	KKD-WTDPKC87-0	143	149	155	162	165	169	174	178	183	194	204	216	231	262
24	Konische Reduktion	KKD-RS	-	78	82	87	94	95	97	98	98	104	106	110	124	141
25	Isoliertes Mundstück	KKD-U	48	50	53	59	60	62	63	65	66	70	74	78	84	95
26	Verschußdeckel mit Kondensatablauf und Siphon unten	KKD-0	52	53	55	57	58	58	60	61	62	65	67	70	75	84
27	Verschußdeckel mit Kondensatablauf, Siphon und Fuß unten	KKD-OSS	66	68	71	75	76	78	79	81	83	88	92	97	106	120
28	Verschußdeckel mit Kondensatablauf unten und Ankerplatte	KKD-OP	58	60	63	65	66	67	69	70	71	75	78	82	88	98
29	Abschluss der Isolierung oben	KKD-ZIG	21	21	22	23	23	23	23	24	24	26	26	27	30	32
30	Abschluss der Isolierung unten	KKD-ZID	21	21	22	22	22	23	23	24	24	26	26	27	30	32
31	Entlastungskonsole	KKD-KO	66	69	73	75	76	78	80	82	83	89	94	100	107	121
32	Isolierter Durchgang	KKD-PD	66	69	73	75	76	78	80	82	83	89	94	100	107	121
33	Schornsteinhut (1)	KKD-D(W1)	19	20	20	20	20	21	21	21	21	26	26	30	30	37
34	Schornsteinhut (2)	KKD-D(W2)	39	40	41	42	42	43	44	44	45	51	53	57	59	70
35	Schornsteinhut (3)	KKD-D(W3)	22	22	22	22	22	23	23	23	24	29	30	33	34	41

KKD-R05 - Gerades Rohr L=500 mm



KKD-RU10 - Rohr mit Ösen L=1000 mm



KKD-K87 - Rohrbogen 87°



KKD-TR87 - T-Stück 87°





SWR

System von Lüftungsrohren und -formstücken aus verzinktem Blech

Das SWR-System besteht aus Rohren und Formstücken aus verzinktem Stahl. Aufgrund seiner Eigenschaften ist es ein ideales Material für Lüftungskanäle. Teile aus verzinktem Stahl zeichnen sich vor allem durch Leichtigkeit und gleichzeitig Langlebigkeit aus, was für die gesamte Belüftungsanlage wichtig ist.



Formstücke mit rundem Querschnitt



Sorgt für ausreichenden Luftstrom



Ausgestattet mit effizienten Aufsätzen zur Unterstützung des Luftzugs



Korrosionsbeständigkeit durch Verzinkung

Breite Anwendung des SWR-Systems

Die Elemente des SWR-Systems sind weit verbreitet, insbesondere in Dienstleistungsgebäuden, Bürogebäuden und Industrieanlagen. Die Lüftungsanlage ist für den richtigen Luftstrom in allen Räumen verantwortlich, was sich auf das Wohlbefinden und den Komfort des Wohnens und Arbeitens auswirkt. Eine große Auswahl an Rohren und Formstücken gewährleistet den Bau eines idealen Lüftungssystems im Gebäude.

SWP - Erweiterung des SWR-Systems

Wir bieten auch ein SWP-Lüftungssystem mit rechteckigem Querschnitt, aus verzinktem Stahl an, das für Gebäude geeignet ist, die einen hohen Luftdurchsatz erfordern. Elemente des SWP-Systems werden nur auf Bestellung gefertigt.

Technische Informationen

Produktsymbol	SWR
Systemtyp	einwandig
Bestimmung	Lüftung
Verfügbare Stahldicken	0,5 mm
Verfügbare Durchmesserbereich	80 - 300 mm
Stahlsorte	Verzinktes Blech
Anschlussart	Muffenverbindung

KS

KZS

KO

KB

KD

KZD

SLIM

KP

KPM

KPD

KK

KKD

SWR

SWRD

NKAD

KN

KA

KS

Stahlstärke: 0,5 mm

KZS

Nr.	Systemkomponente	Index	Katalogpreis netto EUR													
			Durchmesser [mm]:	80	90	100	110	120	130	140	150	160	180	200	225	250
1	Gerades Rohr L=1000 mm	SWR-R10-OC	11	12	13	13	14	14	15	16	16	17	18	20	22	24
2	Gerades Rohr L=500 mm	SWR-R05-OC	9	10	10	10	10	10	11	11	12	12	13	14	14	16
3	Gerades Rohr L=250 mm	SWR-R02-OC	7	7	8	8	8	8	8	9	9	9	9	10	10	11
4	Gerades Rohr mit Kondensatablauf L=1000 mm	SWR-R10-0-OC	14	14	15	16	16	17	18	18	19	20	21	23	25	28
5	Gerades Rohr mit Kondensatablauf L=500 mm	SWR-R05-0-OC	11	12	12	13	13	13	14	14	14	15	16	17	18	19
6	Gerades Rohr mit Kondensatablauf L=250 mm	SWR-R02-0-OC	10	10	10	11	11	11	11	12	12	12	13	14	14	15
7	Rohrbogen 45	SWR-K45-OC	17	17	17	17	17	17	18	18	18	20	20	22	22	25
8	T-Stück 45	SWR-TR45-OC	37	38	38	38	39	40	41	42	43	45	47	50	53	59
9	T-Stück 90	SWR-TR90-OC	22	23	23	23	24	25	26	26	27	28	30	34	35	40
10	Rohrbogen 90	SWR-K90-OC	22	22	22	22	22	22	23	24	24	25	26	27	29	32
11	Verschlussdeckel mit Kondensatablauf unten	SWR-O	20	20	20	20	21	21	22	22	23	24	25	26	27	29
12	Konische Reduktion	SWR-R-OC	-	-	-	-	24	24	25	25	25	25	25	26	26	26
13	Schornsteinhut	SWR-D	13	13	13	13	13	13	13	14	14	15	16	17	17	20
14	Zylinderdeflektor	SWR-DR	-	-	35	36	37	38	39	40	41	43	45	47	49	54
15	Zylinderdeflektor mit der Platte	SWR-DRP	-	-	-	-	44	46	47	49	50	54	57	61	64	67
16	Deflektor H-Typ	SWR-DH	-	-	45	46	46	47	48	50	51	58	64	-	-	-
17	Deflektor H-Typ mit Revision	SWR-DHR	-	-	57	58	58	59	60	62	63	70	76	-	-	-
18	Deflektor H-Typ mit Platte	SWR-DHP	-	-	52	53	55	56	58	61	62	69	78	85	97	110
19	Verbindungsstück Muffe-Muffe	SWR-ZMM-OC	-	-	-	-	10	10	10	10	10	11	11	-	-	-

SLIM

Nr.	Systemkomponente	Index	Katalogpreis netto EUR								
			Durchmesser [mm]:	120	130	140	150	160	180	190-200	210-225
20	Regenschutz	SWR-OPD	16	16	17	17	17	17	18	18	19
21	Rosette	SWR-R	18	18	18	18	18	18	19	20	20
22	Dachdurchführung	SWR-PD	15	15	16	17	17	18	18	19	21
23	Dachdurchführung winkelig 0-5	SWR-PDK5	48	49	49	49	49	51	51	52	52
24	Dachdurchführung winkelig 5-20	SWR-PDK20	51	51	52	52	52	54	55	55	57
25	Dachdurchführung winkelig 20-35	SWR-PDK35	54	54	56	56	57	59	61	61	63
26	Dachdurchführung winkelig 35-50	SWR-PDK50	60	60	62	62	63	67	69	69	73

KPD

Aufsätze TURBOMAX

Nr.	Systemkomponente	Index	Katalogpreis netto EUR											
			Durchmesser [mm]:	100	110	120	130	140	150	160	180	200	225	250
27	Turbomax 1 mit Quadratbasis	SWR-KN-T1P-OC	70	70	71	71	72	74	75	78	81	116	122	128
28	Turbomax 1 mit Rohr-Basis	SWR-KN-T1R-OC	66	66	67	67	68	70	71	75	77	109	114	118
29	Turbomax 2 mit Quadratbasis	SWR-KN-T2P-OC	63	63	63	64	64	66	68	72	74	107	114	120
30	Turbomax 2 mit Rohr-Basis	SWR-KN-T2R-OC	59	59	59	60	60	61	64	68	70	101	106	110

KKD

Aufsätze POWERWIND

Nr.	Systemkomponente	Index	Katalogpreis netto EUR										
			Durchmesser [mm]:	110	120	130	140	150	160	180	200	225	250
31	Powerwind 1 mit Quadratbasis	SWR-KN-PW1-P	78	79	79	80	82	84	87	89	111	114	118
32	Powerwind 1 mit Rohr-Basis	SWR-KN-PW1-R	74	75	75	76	78	79	82	84	106	110	109
33	Powerwind 2 mit Quadratbasis	SWR-KN-PW2-P	71	72	72	72	74	76	80	82	116	123	129
34	Powerwind 2 mit Rohr-Basis	SWR-KN-PW2-R	67	68	68	68	70	72	77	78	110	115	119

SWR

SWRD

SWR-TR90-OC - T-Stück 90°



SWR-DH - Deflektor H-Typ



SWR-R05-0-OC - Gerades Rohr mit Kondensatablauf L=500 mm



SWR-KN-T1R-OC - Turbomax 1 mit Rohr-Basis



KN

KA

KS

KZS

KO

KB

KD

KZD

SLIM

KP

KPM

KPD

KK

KKD

SWR

SWRD

NKAD

KN

KA

SWRD

System von isolierten Lüftungsrohren und -formstücken aus verzinktem Blech

Das SWRD-System ist eine isolierte Version des SWR-Systems. Es besteht aus Rohren und Formstücken aus verzinktem Stahl mit zusätzlichem Außenmantel und 30 mm dicker Isolierung. Dieses System ist für die Außenmontage außerhalb des Schachtes vorgesehen. Die Muffenverbindung der Systemelemente sorgt für Langlebigkeit und einfache Montage.



30 mm dicke Mineralwolldämmung



Ideal für die Außenmontage außerhalb des Schachtes



Ausgestattet mit effizienten Aufsätzen zur Unterstützung des Luftzugs



Korrosionsbeständigkeit durch Verzinkung

Breite Anwendung des SWRD-Systems

Elemente des SWR-Systems sind weit verbreitet, insbesondere in Dienstleistungsgebäuden, Bürogebäuden sowie Industrieanlagen. Die Lüftungsanlage ist für den richtigen Luftstrom in allen Räumen verantwortlich, was sich auf das Wohlbefinden und den Komfort des Wohnens und Arbeitens auswirkt. Eine große Auswahl an Rohren und Formstücken gewährleistet den Bau eines idealen Lüftungssystems im Gebäude.

Technische Informationen

Produktsymbol	SWRD
Systemtyp	Doppelwandig / gedämmt
Bestimmung	Lüftung
Verfügbare Stahldicken	0,5 mm
Verfügbarer Durchmesserbereich	110 - 300 mm
Dämmung	Mineralwolldämmung mit einer Dicke von 30 mm und einer Dichte von 100 kg/m ³
Stahlsorte	Verzinktes Blech
Anschlussart	Muffenverbindung



KS

Stahlstärke: **0,5 mm**

Dämmstärke: **30 mm**

KZS

KO

KB

KD

KZD

SLIM

KP

KPM

KPD

KK

KKD

SWR

SWRD

NKAD

KN

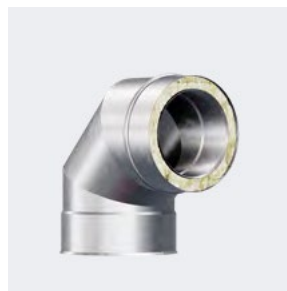
KA

Nr.	Systemkomponente	Index	Katalogpreis netto EUR										
			Durchmesser [mm]:										
			110	120	130	140	150	160	180	200	225	250	300
1	Gerades Rohr L=1000 mm	SWRD-R10-OC	44	45	46	48	50	51	54	57	62	66	74
2	Gerades Rohr L=500 mm	SWRD-R05-OC	32	33	34	34	35	36	38	39	42	44	48
3	Gerades Rohr L=250 mm	SWRD-R02-OC	26	26	27	27	28	28	29	30	31	33	34
4	Gerades Rohr mit Kondensatablauf L=1000 mm	SWRD-R10-0-OC	50	51	53	55	56	58	61	65	69	73	82
5	Gerades Rohr mit Kondensatablauf L=500 mm	SWRD-R05-0-OC	39	40	40	41	42	43	45	46	49	51	55
6	Gerades Rohr mit Kondensatablauf L=250 mm	SWRD-R02-0-OC	34	34	34	34	35	35	36	38	39	40	42
7	Rohrbogen 45	SWRD-K45-OC	-	38	38	39	41	42	44	45	-	-	-
8	Rohrbogen 90	SWRD-K90-OC	-	50	50	51	54	54	58	60	-	-	-
9	T-Stück 45	SWRD-TR45-OC	105	106	108	111	114	116	121	126	132	141	156
10	T-Stück 90	SWRD-TR90-OC	71	72	74	75	77	80	84	90	94	101	111
11	Verschlussdeckel mit Kondensatablauf unten	SWRD-0	-	42	42	-	42	43	44	45	-	-	-
12	Verschlussdeckel mit Kondensatablauf unten und Ankerplatte	SWRD-OP	50	50	51	52	53	54	56	57	59	63	69
13	Abschluss der Isolierung oben	SWRD-ZIG	18	18	18	18	18	18	18	19	19	20	21
14	Abschluss der Isolierung unten SWRD	SWRD-ZID	18	18	18	18	18	18	18	19	19	20	21
15	Isoliertes Mundstück SWRD	SWRD-U-OC	41	41	42	42	43	43	45	46	47	50	54
16	Konische Reduktion	SWRD-R-OC	64	66	66	67	67	68	70	71	73	78	85
17	Schornsteinhut mit Abschluss der Isolierung	SWRD-D2	30	30	30	30	31	31	33	34	35	36	39

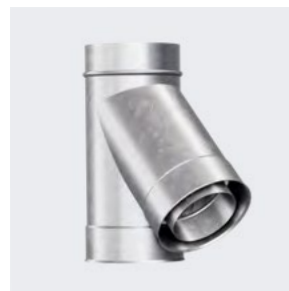
SWRD-R05-OC - Gerades Rohr L=500 mm



SWRD-K90-OC - Rohrbogen 90°



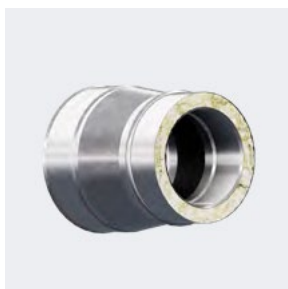
SWRD-TR45-OC - T-Stück 45°



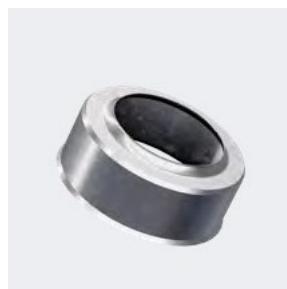
SWRD-TR90-OC - T-Stück 90°



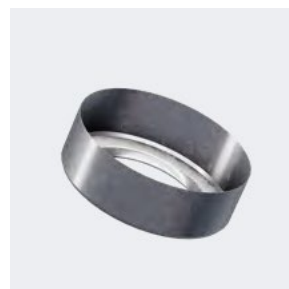
SWRD-R-OC - Konische Reduktion



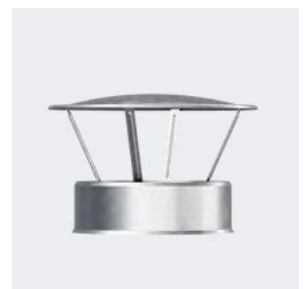
SWRD-ZIG - Abschluss der Isolierung oben



SWRD-ZID - Abschluss der Isolierung unten SWRD



SWRD-D2 - Schornsteinhut mit Abschluss der Isolierung



NKAD

Adapter für Gaskessel

NKAD ist ein Adaptersystem, die KOMINUS-Schornsteinsysteme mit dem Fuchs für Gaskessel verbinden. Die hohe Produktionsflexibilität ermöglicht es uns, kundenspezifische Adapter für ein bestimmtes Gerät und Schornsteinsystem zu entwerfen und herzustellen.



Kondensatbeständigkeit



Flexibilität bei der Auswahl für ein jeweiliges Gerät - auf Anfrage



Lieferbar für Kessel mit offener und geschlossener Brennkammer

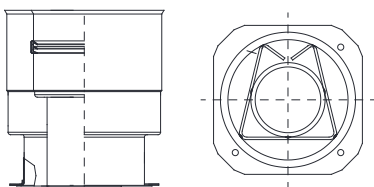


Anschluss an Komponenten der KOMINUS-Schornsteinsysteme

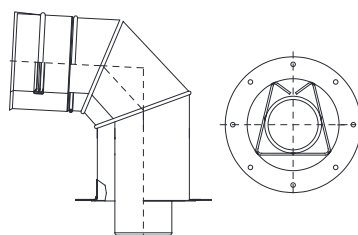
Nr.	Systemkomponente	Verzeichnis	Durchmesser [mm]	Typ des Geräts	Katalogpreis netto EUR
1	Adapter Immergas 60/100	NKAD-IMMERGAS-60/100-P-NEW	60/100	Victrix, Victrix Superior Top, Victrix Zeus, Victrix Zeus Superior, Hercules Condensing, Hercules solar	179
2	Adapter Immergas 60/100-80/125	NKAD-IMMERGAS-60/100-80/125-P-NEW	60/100-80/125	Victrix, Victrix Superior Top, Victrix Zeus, Victrix Zeus Superior, Hercules Condensing, Hercules solar	249
3	Adapter Termet 60/100	NKAD-TERMET-60/100-P-NEW	60/100	Econdens Gold 20, 25, 35 Econdens Crystal 20, 25, 35 Econdens Solid 20, 25, 35 Econdens Integra 20, 25 Windsor	181
4	Adapter Termet 60/100-80/125	NKAD-TERMET-60/100-80/125-P-NEW	60/100-80/125	Econdens Gold 20, 25, 35 Econdens Crystal 20, 25, 35 Econdens Solid 20, 25, 35 Econdens Integra 20, 25 Windsor	259
5	Adapter Termet 80/110-80/125	NKAD-TERMET-80/110-80/125-P-NEW	80/110-80/125	Econdens Gold 20, 25, 35 Econdens Crystal 20, 25, 35 Econdens Solid 20, 25, 35 Econdens Integra 20, 25 Windsor	203

Adapter für andere Geräte sind mit dem Manager des Vertriebsgebietes abzustimmen. Kontaktdaten auf Seite 54

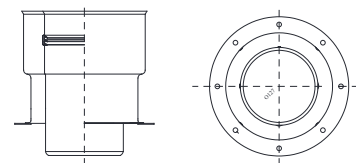
1. Adapter Immergas 60/100 - 80/125



2. Adapter Termet 60/100



3. Adapter Termet 80/110-80/125



NKAD

KN

KA

KS

KZS

KO

KB

KD

Schornsteinverlängerungen
rechteckig mit Schornsteinhut



KZD

SLIM

KP

KPM

KPD

Aufsätze **ROTOMAX INSIDE**



KK

KKD

SWR

SWRD

Aufsätze **POWERWIND**



NKAD

KN

KA

KN

System von Aufsätzen zur Unterstützung des Schornsteinzugs und Schornsteinverlängerungen

KN ist ein System von Schornsteinaufsätzen aus Edelstahl, deren Hauptaufgabe es ist, den Zug im Rauchgas- oder Lüftungskanal zu unterstützen. Unser Angebot umfasst Schornsteinverlängerungen mit quadratischem, rundem und ovalem Profil. Wir produzieren Drehkappen für Abgaskanäle - **ROTOMAX INSIDE** (Typ "Feuerwehrmann") und Lüftungskanäle - **TURBOMAX**, **POWERWIND**. Wir bieten auch einen universellen Aufsatz an - **TURBOWIND**, der in beiden Kanaltypen verwendet werden kann.



Hochwertiger
Edelstahl



Erhältlich in mehreren
Stahlstärken und vielen
Durchmessern



Langlebige Lager
gewährleisten einen leisen
und langen Betrieb



Schutz des
Schornsteins vor
Regen und Schnee

Breite Anwendung des KN-Schornsteinaufsätzen

Abgesehen davon, dass Schornsteinaufsätze den Zug im Kanal effektiv erhöhen und die Effizienz des Schornsteins erheblich beeinflussen, schützen sie den Kanal effektiv vor Regen und Schnee. Der Aufsatz **ROTOMAX INSIDE** schützt den Kanal zusätzlich vor Rückströmen von Rauchgas, was die Sicherheit des Gesamtsystems erheblich erhöht. Der **TURBOWIND**-Aufsatz wird für jeden Kanal empfohlen. Durch die spezielle Anordnung der Ringe wird der Zug trotz fehlender rotierender Elemente effektiv erhöht. Der **POWERWIND** Lüftungskanalaufsatz ist eine verbesserte Version des **TURBOMAX** Aufsatzes. Er ist mit einem Ventilator ausgestattet, der die Arbeitseffizienz zusätzlich erhöht und den Schornsteinzug im Kanal noch effektiver unterstützt. Sein großer Vorteil ist die Möglichkeit, ihn für die Reinigung und regelmäßige Wartung zu öffnen.

Technische Informationen

Produktseriensymbol	KN
Systemtyp	einwandig / Doppelwandig
Bestimmung	Heizgerät mit offener Brennkammer / Geräte mit geschlossener Brennkammer / Lüftung
Kraftstoff	Gas, Heizöl, ökologischen Festbrennstoffen
Verfügbare Stahldicken	0,5 mm / 0,8 mm / 1 mm / 1,5 mm
Verfügbarer Durchmesserbereich	100 mm - 300 mm
Stahlsorte	1.4301, 1.4404 oder andere, die der Norm PN-EN 18-56-1 entsprechen
Anschlussart	Muffenverbindung

Stahlstärke: **0,5 mm****Schornsteinverlängerungen rechteckig**

Nr.	Systemkomponente	Index	Katalogpreis netto EUR					
			Durchmesser [mm]:	140x140	140x200	140x250	140x270	200x200
1	Schornsteinverlängerung rechteckig H=1000 mm	KN-PPK10	43	49	53	55	54	66
2	Schornsteinverlängerung rechteckig H=750 mm	KN-PPK07	37	41	45	46	45	55
3	Schornsteinverlängerung rechteckig H=500 mm	KN-PPK05	30	34	36	38	36	43
4	Schornsteinverlängerung rechteckig mit der Platte H=1000 mm	KN-PPK10P	57	62	66	68	67	79
5	Schornsteinverlängerung rechteckig mit der Platte H=750 mm	KN-PPK07P	50	54	58	59	58	67
6	Schornsteinverlängerung rechteckig mit der Platte H=500 mm	KN-PPK05P	45	47	49	50	50	56
8	Schornsteinhut rechteckig	KND-D4	24	25	26	26	26	28

Schornsteinverlängerungen rund

Nr.	Systemkomponente	Index	Katalogpreis netto EUR				
			Durchmesser [mm]:	130	150	160	180
9	Schornsteinverlängerung rund H=1000 mm	KN-PPK010	38	41	43	46	50
10	Schornsteinverlängerung rund H=500 mm	KN-PPK005	29	31	32	34	36
11	Isolierte Schornsteinverlängerung rund H=1000 mm	KN-PPK10I0	88	94	97	103	110
12	Isolierte Schornsteinverlängerung rund H=500 mm	KN-PPK10I05	65	68	70	73	76

Schornsteinverlängerungen oval

Nr.	Systemkomponente	Index	Katalogpreis netto EUR					
			Durchmesser [mm]:	120x180	110x210	120x210	110x230	120x225
13	Isolierte Schornsteinverlängerung oval H=1000 mm	KN-PPK10IOW10	133	141	141	141	141	149
14	Isolierte Schornsteinverlängerung oval H=500 mm	KN-PPK10IOW05	102	108	108	108	109	114

Aufsätze ROTOMAX INSIDE

Nr.	Systemkomponente	Index	Katalogpreis netto EUR											
			Durchmesser [mm]:	100	110	120	130	140	150	160	180	200	225	250
15	Rotomax 1 INSIDE mit Quadratbasis	KN-I-R1P	81	82	83	87	88	90	91	93	104	118	135	152
16	Rotomax 1 INSIDE mit Rohr-Basis	KN-I-R1R	74	75	77	80	81	82	83	86	95	106	121	133
17	Rotomax 2 INSIDE mit Quadratbasis	KN-I-R2P	84	85	86	89	91	93	94	96	107	118	136	155
18	Rotomax 2 INSIDE mit Rohr-Basis	KN-I-R2R	78	78	80	83	84	86	86	90	98	106	122	136
19	Rotomax 3 INSIDE mit Quadratbasis	KN-I-R3P	85	86	87	91	92	94	95	97	108	119	137	156
20	Rotomax 3 INSIDE mit Rohr-Basis	KN-I-R3R	78	79	81	84	85	86	88	90	99	106	123	137

Aufsätze TURBOMAX

Nr.	Systemkomponente	Index	Katalogpreis netto EUR											
			Durchmesser [mm]:	100	110	120	130	140	150	160	180	200	225	250
21	Turbomax 1 mit Quadratbasis	KN-T1-P	82	83	84	84	87	88	91	95	98	149	161	171
22	Turbomax 1 mit Rohr-Basis	KN-T1-R	77	77	78	78	80	82	84	89	90	136	147	150
23	Turbomax 2 mit Quadratbasis	KN-T2-P	73	74	74	75	76	77	81	87	90	134	151	161
24	Turbomax 2 mit Rohr-Basis	KN-T2-R	67	68	68	69	69	70	74	81	82	121	138	141
25	Turbomax 3 mit Quadratbasis	KN-T3-P	84	84	85	86	86	88	90	95	98	139	152	162
26	Turbomax 3 mit Rohr-Basis	KN-T3-R	78	78	79	79	80	81	83	87	90	126	138	142

Aufsätze POWERWIND

Nr.	Systemkomponente	Index	Katalogpreis netto EUR							
			Durchmesser [mm]:	110	120	130	140	150	160	180
27	Powerwind mit Quadratbasis	KN-PW-P	92	93	94	96	98	100	105	108
28	Powerwind mit Rohr-Basis	KN-PW-R	86	87	87	90	90	93	97	99

Aufsätze TURBOWIND

Nr.	Systemkomponente	Index	Katalogpreis netto EUR										
			Durchmesser [mm]:	110	120	130	140	150	160	180	200	225	250
29	Turbowind mit Quadratbasis	KN-TW3P	109	110	112	114	116	118	126	130	148	165	186
30	Turbowind mit Rohr-Basis	KN-TW3R	101	102	104	105	107	108	116	120	134	150	169

KS

KZS

KO

KB

KD

KZD

SLIM

KP

KPM

KPD

KK

KKD

SWR

SWRD

NKAD

KN

KA

KS

Stahlstärke: 0,8 mm

KZS

Schornsteinverlängerungen rechteckig

Nr.	Systemkomponente	Index	Katalogpreis netto EUR					
			Durchmesser [mm]:	140x140	140x200	140x250	140x270	200x200
31	Schornsteinverlängerung rechteckig H=1000 mm	KN-PKP10	53	60	67	70	68	85
32	Schornsteinverlängerung rechteckig H=750 mm	KN-PKP07	44	50	55	57	55	69
33	Schornsteinverlängerung rechteckig H=500 mm	KN-PKP05	35	40	43	45	43	53
34	Schornsteinverlängerung rechteckig mit der Platte H=1000 mm	KN-PKP10P	66	74	80	82	81	98
35	Schornsteinverlängerung rechteckig mit der Platte H=750 mm	KN-PKP07P	58	63	68	70	69	82
36	Schornsteinverlängerung rechteckig mit der Platte H=500 mm	KN-PKP05P	50	53	56	57	57	65
37	Schornsteinhut rechteckig	KND-D4	26	27	28	29	29	30

KO

KB

Schornsteinverlängerungen rund

Nr.	Systemkomponente	Index	Katalogpreis netto EUR				
			Durchmesser [mm]:	130	150	160	180
38	Schornsteinverlängerung rund H=1000 mm	KN-PK010	45	50	51	56	61
39	Schornsteinverlängerung rund H=500 mm	KN-PK005	33	35	36	39	42
40	Isolierte Schornsteinverlängerung rund H=1000 mm	KN-PKI010	95	102	106	113	121
41	Isolierte Schornsteinverlängerung rund H=500 mm	KN-PKI005	68	72	74	78	82

KD

KZD

Schornsteinverlängerungen oval

Nr.	Systemkomponente	Index	Katalogpreis netto EUR					
			Durchmesser [mm]:	120x180	110x210	120x210	110x230	120x225
42	Isolierte Schornsteinverlängerung oval H=1000 mm	KN-PKIOW10	142	150	150	151	151	160
43	Isolierte Schornsteinverlängerung oval H=500 mm	KN-PKIOW05	107	113	113	113	115	121

SLIM

KP

Aufsätze ROTOMAX INSIDE

Nr.	Systemkomponente	Index	Katalogpreis netto EUR											
			Durchmesser [mm]:	100	110	120	130	140	150	160	180	200	225	250
44	Rotomax 1 INSIDE mit Quadratbasis	KN-I-R1P	87	88	90	94	96	98	99	102	112	124	142	154
45	Rotomax 1 INSIDE mit Rohr-Basis	KN-I-R1R	79	81	82	86	87	89	90	93	102	111	128	135
46	Rotomax 2 INSIDE mit Quadratbasis	KN-I-R2P	91	92	94	98	100	102	103	106	116	125	144	157
47	Rotomax 2 INSIDE mit Rohr-Basis	KN-I-R2R	83	85	86	90	91	93	94	97	106	112	130	139
48	Rotomax 3 INSIDE mit Quadratbasis	KN-I-R3P	92	93	94	99	100	102	104	106	116	125	145	158
49	Rotomax 3 INSIDE mit Rohr-Basis	KN-I-R3R	84	86	87	91	92	94	95	97	106	113	131	139

KPM

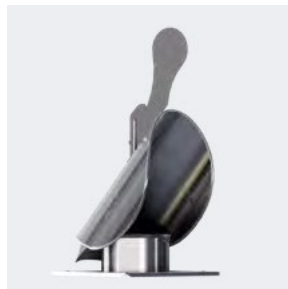
KPD

KK

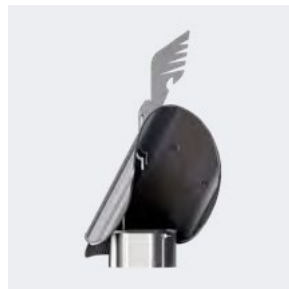
KN-PKP05P - Schornsteinverlängerung rechteckig mit der Platte H=500 mm



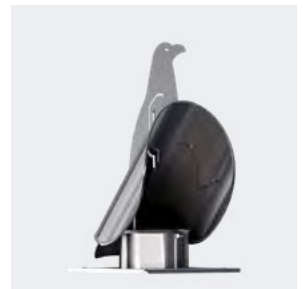
KN-I-R1P - Rotomax 1 INSIDE mit Quadratbasis



KN-I-R2R - Rotomax 2 INSIDE mit Rohr-Basis



KN-I-R3P - Rotomax 3 INSIDE mit Quadratbasis

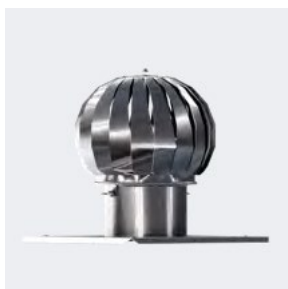


KKD

SWR

SWRD

KN-T1-P - Turbomax 1 mit Quadratbasis



KN-T2-P - Turbomax 2 mit Quadratbasis



KN-T3-R - Turbomax 3 mit Rohr-Basis



KN-TW3P - Turbowind mit Quadratbasis



NKAD

KN

KA

Stahlstärke: 1,0 mm

Schornsteinverlängerungen rechteckig

Nr.	Systemkomponente	Index	Katalogpreis netto EUR					
			Durchmesser [mm]:	140x140	140x200	140x250	140x270	200x200
50	Schornsteinverlängerung rechteckig H=1000 mm	KN-PKP10	60	70	78	81	79	102
51	Schornsteinverlängerung rechteckig H=750 mm	KN-PKP07	50	58	64	67	65	82
52	Schornsteinverlängerung rechteckig H=500 mm	KN-PKP05	40	45	49	51	50	61
53	Schornsteinverlängerung rechteckig mit der Platte H=1000 mm	KN-PKP10P	75	84	92	95	94	115
54	Schornsteinverlängerung rechteckig mit der Platte H=750 mm	KN-PKP07P	64	71	77	79	78	94
55	Schornsteinverlängerung rechteckig mit der Platte H=500 mm	KN-PKP05P	54	58	62	64	63	74
56	Schornsteinhut rechteckig	KND-D4	27	29	30	31	32	33

Schornsteinverlängerungen rund

Nr.	Systemkomponente	Index	Katalogpreis netto EUR				
			Durchmesser [mm]:	130	150	160	180
57	Schornsteinverlängerung rund H=1000 mm	KN-PK010	51	57	59	65	71
58	Schornsteinverlängerung rund H=500 mm	KN-PK005	36	39	40	44	47
59	Isolierte Schornsteinverlängerung rund H=1000 mm	KN-PK1010	101	110	114	122	130
60	Isolierte Schornsteinverlängerung rund H=500 mm	KN-PK1005	71	75	78	82	86

Schornsteinverlängerungen oval

Nr.	Systemkomponente	Index	Katalogpreis netto EUR					
			Durchmesser [mm]:	120x180	110x210	120x210	110x230	120x225
61	Isolierte Schornsteinverlängerung oval H=1000 mm	KN-PK10W10	150	159	160	160	160	170
62	Isolierte Schornsteinverlängerung oval H=500 mm	KN-PK10W05	112	118	118	118	121	126

Aufsätze ROTOMAX INSIDE

Nr.	Systemkomponente	Index	Katalogpreis netto EUR											
			Durchmesser [mm]:	100	110	120	130	140	150	160	180	200	225	250
63	Rotomax 1 INSIDE mit Quadratbasis	KN-I-R1P	92	94	96	101	103	106	107	110	119	130	150	162
64	Rotomax 1 INSIDE mit Rohr-Basis	KN-I-R1R	84	86	88	92	94	96	97	100	107	117	136	144
65	Rotomax 2 INSIDE mit Quadratbasis	KN-I-R2P	97	99	101	106	108	110	112	114	124	131	153	166
66	Rotomax 2 INSIDE mit Rohr-Basis	KN-I-R2R	88	91	92	97	98	100	102	104	112	118	139	148
67	Rotomax 3 INSIDE mit Quadratbasis	KN-I-R3P	98	100	102	106	108	110	112	115	124	131	154	167
68	Rotomax 3 INSIDE mit Rohr-Basis	KN-I-R3R	89	91	93	98	99	101	102	105	113	119	140	149

Aufsätze TURBOWIND

Nr.	Systemkomponente	Index	Katalogpreis netto EUR										
			Durchmesser [mm]:	110	120	130	140	150	160	180	200	225	250
69	Turbowind mit Quadratbasis	KN-TW3P	116	118	121	122	126	128	137	142	156	170	192
70	Turbowind mit Rohr-Basis	KN-TW3R	106	108	110	112	115	117	125	129	140	153	172

Stahlstärke: 1,5 mm

Aufsätze TURBOWIND

Nr.	Systemkomponente	Index	Katalogpreis netto EUR										
			Durchmesser [mm]:	110	120	130	140	150	160	180	200	225	250
71	Turbowind mit Quadratbasis	KN-TW3P	116	118	121	123	127	129	138	143	157	171	194
72	Turbowind mit Rohr-Basis	KN-TW3R	106	108	111	113	116	117	125	130	141	154	174

KS

KZS

KO

KB

KD

KZD

SLIM

KP

KPM

KPD

KK

KKD

SWR

SWRD

NKAD

KN

KA

KS

KZS

KO

KB

KD

KZD

SLIM

KP

KPM

KPD

KK

KKD

SWR

SWRD

NKAD

KN

KA

KA

Schornsteinzubehör

KA ist ein System notwendiger Zubehörteile, die die Montage des Schornsteins erleichtern und deren Funktion verbessert. Das System umfasst zahlreiche Dachdurchgänge, die in verschiedenen Neigungswinkeln, auch mit zusätzlicher Bleischürze, erhältlich sind. Für die Montage empfehlen wir verstellbare Schellen mit einem Durchmesser von 50 bis 500 mm sowie die erforderlichen Stützkonsolen, die den Schornstein tragen. Unser Angebot umfasst auch Befestigungsschellen, eine Zentrierschelle, eine Edelstahl-Reinigungstür sowie Schutzkegel für Keramikschornsteine. Bei Anlagen mit zu hohem Unterdruck empfehlen wir Kaminzugregler aus unserem Hause.



Hochwertiger
Edelstahl



Große Auswahl
an Zubehör, das für
jeden Schornstein
erforderlich ist



System mit Zugreglern
ausgestattet



Schornsteinzubehör
passend für alle
Kominus-Systeme

Zugregler

Bei Installationen, bei denen ein Problem mit zu hohem Unterdruck besteht, empfehlen wir den Einsatz eines Schornsteinzugreglers, der sich dank der Drossel öffnet und bei zu hohem Unterdruck Luft durchlässt. Der Unterdruckbereich wird einfach mit einem Drehknopf eingestellt.

KA-P20 - Dachdurchführung
winkelig 5-20



KA-P50 - Dachdurchführung
winkelig 35-50



KA-ON35 - Befestigungsschelle
einstellbar 200-350 mm



KA-DWLP-14x14 - Reinigungstür
mit Sperre 140x140



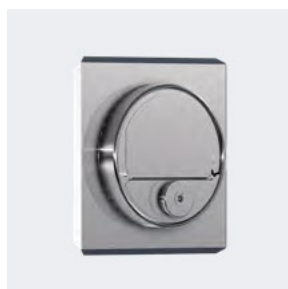
KA-KVS - Stützkonsole



KA-RCK10(W2) - Zugregler für
Rohr W2



KA-RCK10(W6) - Zugregler mit
Rahmen für Revision W6



KA-SOC1 - Schutzkegel für
Keramik (1)



Nr.	Systemkomponente	Index	Katalogpreis netto EUR															
			Durchmesser [mm]:	60-110	120-140	150-160	180-200	210-220	225	240	250	260	270-290	300	310	330-360	380-410	
1	Dachdurchführung winkelig 0-5	KA-P5	58	61	63	68	70	71	72	74	75	78	82	83	90	99		
2	Dachdurchführung winkelig 5-20	KA-P20	63	66	68	74	76	78	80	80	82	87	91	92	102	113		
3	Dachdurchführung winkelig 20-35	KA-P35	71	75	79	86	90	91	94	98	99	104	109	94	125	141		
4	Dachdurchführung winkelig 35-50	KA-P50	82	89	94	104	110	112	117	120	123	140	138	144	161	184		
5	Dachdurchführung winkelig mit Bleischürze 0-5	KA-PP5	66	70	73	79	82	83	86	87	89	93	98	99	102	122		
6	Dachdurchführung winkelig mit Bleischürze 5-20	KA-PP20	89	95	98	108	112	113	117	118	121	127	133	144	151	167		
7	Dachdurchführung winkelig mit Bleischürze 20-35	KA-PP35	100	108	114	125	131	133	138	142	145	152	160	164	183	206		
8	Dachdurchführung winkelig mit Bleischürze 35-50	KA-PP50	119	130	138	154	164	166	173	178	184	201	209	212	239	272		
9	Regenschutz (Stahlstärke: 0,6 mm)	KA-OPD	20	21	22	25	27	27	30	32	32	33	35	36	42	47		
10	Rosette	KA-RZ	23	24	26	28	30	30	31	32	32	34	36	36	41	46		
11	Rosette glatt	KA-RZG	20	22	22	24	25	25	26	27	27	28	29	30	33	36		
12	Befestigungsschelle L=100 mm	KA-OM	32	32	33	34	34	34	34	35	35	35	37	36	37	39		
13	Befestigungsschelle einstellbar 50-100 mm	KA-ON10	37	37	38	38	39	40	40	42	42	44	46	48	50	54		
14	Befestigungsschelle einstellbar 100-200 mm	KA-ON20	39	40	40	41	41	43	43	44	45	46	48	50	53	56		
15	Befestigungsschelle einstellbar 200-350 mm	KA-ON35	43	44	44	45	45	46	47	48	48	50	52	54	57	60		
16	Befestigungsschelle einstellbar 350-500 mm	KA-ON50	48	49	49	50	51	52	52	54	54	56	57	60	62	65		
17	Stützkonsole	KA-KVS	54	54	54	54	64	64	64	64	64	64	78	78	78	96		
18	Stützkonsole einstellbar 50-100 mm	KA-KV10	64	64	64	78	78	78	78	78	78	96	96	96	96	116		
19	Stützkonsole einstellbar 100-200 mm	KA-KV20	78	78	78	96	96	96	96	96	96	116	116	116	116	128		
20	Stützkonsole einstellbar 200-350 mm	KA-KV35	96	116	116	116	116	116	128	128	128	150	150	150	150	169		
21	Zentrierschelle	KA-OC	11	11	11	12	13	14	14	14	15	16	16	18	18	18		
22	Montageklemme	KA-ZM	19	20	20	20	21	21	21	21	21	22	23	23	24	24		
23	Montageklemme verstärkt	KA-ZMW	35	37	38	40	42	42	43	44	44	46	47	48	51	54		
24	Montageklemme verstärkt für Abzüge	KA-ZMO	46	48	50	52	53	54	54	55	56	57	59	60	63	66		

Nr.	Systemkomponente	Index	Katalogpreis netto EUR															
			Durchmesser [mm]:	60	80	100	110	120	130	140	150	160	180	200	225	250	300	
25	Säurebeständige Dichtung	KA-U	2	2	2	4	4	4	4	5	6	6	6	6	7	8		

Reinigungstür

Nr.	Systemkomponente	Index	Katalogpreis netto EUR			
			Grubość stali [mm]:	0,5	0,8	1,0
26	Reinigungstür 140x140	KA-DWL-14x14	36	-	-	-
27	Reinigungstür mit Sperre 140x140	KA-DWLP-14x14	47	-	-	-
28	Reinigungstür mit Sperre 140x210	KA-DWLP-14x21	48	-	-	-
29	Reinigungstür 130x260 (1)	KA-DWL-13x26(W1)	81	-	-	-
30	Reinigungstür 130x260 (2)	KA-DWL-13x26(W2)	84	-	-	-
31	Kastenverlängerung für Reinigung für die Tür 140x140 mm L=1000 mm	KA-PW-DWL-14x14	47	60	71	-
32	Kastenverlängerung für Reinigung für die Tür 140x210 mm L=1000 mm	KA-PW-DWL-14x21	50	64	77	-

Zugregler

Nr.	Systemkomponente	Index	Wymiary [mm]	Katalogpreis netto EUR	
33	Zugregler rund W1	KA-RCK10(W1)	150	73	-
34	Zugregler für Rohr W2	KA-RCK10(W2)	120 - 200	90	-
35	Zugregler mit Quadratrahmen W3	KA-RCK10(W3)	140x140	75	-
36	Zugregler mit explosionsgeschützter Klappe W4	KA-RCK10(W4)	250	230	-
37	Zugregler mit Rahmen W5	KA-RCK10(W5)	140x140	98	-
38	Zugregler mit Rahmen für Revision W6	KA-RCK10(W6)	140x140	110	-

Schutzkegel

Nr.	Systemkomponente	Index	Katalogpreis netto EUR						
			Durchmesser [mm]:	120	130	140	150	160	180
39	Schutzkegel für Keramik (1)	KA-SOC1	34	36	37	38	39	41	44
40	Schutzkegel für Keramik (2)	KA-SOC2	30	31	32	32	34	35	38
41	Schutzkegel für Keramik (3)	KA-SOC3	32	33	34	35	36	38	40

* Größere Stahlstärken auf individuelle Anfrage erhältlich

KS

KZS

KO

KB

KD

KZD

SLIM

KP

KPM

KPD

KK

KKD

SWR

SWRD

NKAD

KN

KA

Wir schaffen ökologische Lösungen

Große Industrieanlagen, Produktions- und Lagerhallen sowie Labore erfordern immer ein individuelles Projekt und Anpassung des Systems an die Anlage. Unsere Konfigurationsmöglichkeiten sind dabei sehr groß. Wir haben Schornsteinsysteme für alle Branchen.



Kleines Heizkraftwerk, Racibórz . Polen



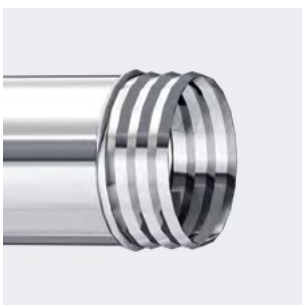
MPEC Nowy Sącz. Polen

Wir entwerfen und fertigen moderne, ökologische Schornsteinanlagen für:

- Stromgeneratoren und Kraft-Wärme-Kopplung-Anlagen
- Industrie, Bergbau und Raffinerien
- Agrar- und Lebensmittelsektor (Kraft-Wärme-Kopplung-Anlagen in Molkereien, landwirtschaftlichen Betrieben)
- große öffentliche Gebäude, wie z.B. Einkaufszentren, Büros und Wolkenkratzer
- Kläranlagen, Anlagen für die Gewinnung von Energie aus Abfall
- Heizkraftwerke.

MAXCON®

KXS MAXCON - Rohr



Alle Arten von Motoren, Generatoren und KWK-Anlagen erfordern extrem langlebige Kanäle zur Rauchgasabfuhr. Wir bieten das patentierte **MAXCON®**-System an. Die außergewöhnliche Dichtheit und Langlebigkeit des Systems wird durch Drucktests bis 5000 Pa bestätigt. Das System ist in einwandiger (KXS) und doppelwandiger Ausführung – gedämmt mit Mineralwolle (KXD) – erhältlich. Es ist eine Lösung für Industrie, Energiewirtschaft und Bergbau. Diese Systeme sind mit speziellen akustischen Schalldämpfern sowie Wärmeausdehnungskompensatoren ausgestattet.

Wir sind offen für die ganze Welt

Von Beginn unserer Tätigkeit an haben wir weiter, über die Grenzen unseres Landes hinausgeblickt. Langjährige Erfahrung und eine breite Produktpalette ermöglichen es uns, erfolgreich mit Unternehmen aus ganz Europa zu konkurrieren. Nicht nur die Produktqualität ist wichtig, sondern auch ein professioneller Service für einen ausländischen Kunden. Unsere Vertragspartner im In- und Ausland können mit einem bedarfsgerechten Angebot zu attraktiven Preisen rechnen.

Die Expansion unserer Produkte erstreckt sich hauptsächlich auf die Länder des europäischen Kontinents. Außerhalb Polens führen wir Aktivitäten, die sich nicht nur auf den Verkauf von Standardsystemen konzentrieren, sondern realisieren auch Projekte, die einen individuellen Ansatz erfordern, insbesondere im Industriebereich.

Länder, in denen unsere Schornsteinsysteme installiert sind:

Österreich, Deutschland, Frankreich, Italien, Spanien, Irland, Schweden, Finnland, Dänemark, die Niederlande, Ungarn, Tschechische Republik, die Slowakei, Litauen, Lettland, Estland, die Ukraine.



Nehmen Sie Kontakt mit uns auf!



Wir Sind Aus Stahl

Kominus Polska Sp. z o.o. (GmbH.)

Adresse:
Lezkowice 112
32-015 Klaj
Polen
VAT PL683 20 71 083

Exportabteilung
export@kominus.com.pl

Technikabteilung
techniczny@kominus.com.pl


T: +48 694 458 674




Sitz des Unternehmens
Lezkowice bei Krakau

www.kominus.com.pl

 / kominuscompl

 / kominus_polska

 / kominus-polska



Wir sind aus Stahl



www.kominus.com.pl