



NOWOCZESNE SYSTEMY KOMINOWE

CENNIK2023



Spis treści

- 3 Produjemy z pasją
- 4 Nasza oferta i doświadczenie
- 5 Nowoczesne technologie
- 6 Przegląd systemów kominowych
- 8 Cennik podciśnieniowych systemów spalinowych
- 30 Cennik nadciśnieniowych systemów spalinowych
- 41 Cennik systemów wentylacyjnych
- 45 Cennik systemów uzupełniających
- 56 Nowoczesne, efektywne regulatory ciągu
- 58 Systemy elastyczne FLEX
- 60 Tworzymy ekologiczne rozwiązania
- 61 System MAXCON
- 62 Dystrybucja w Polsce
- 63 Jesteśmy otwarci na cały świat
- 64 Kontakt

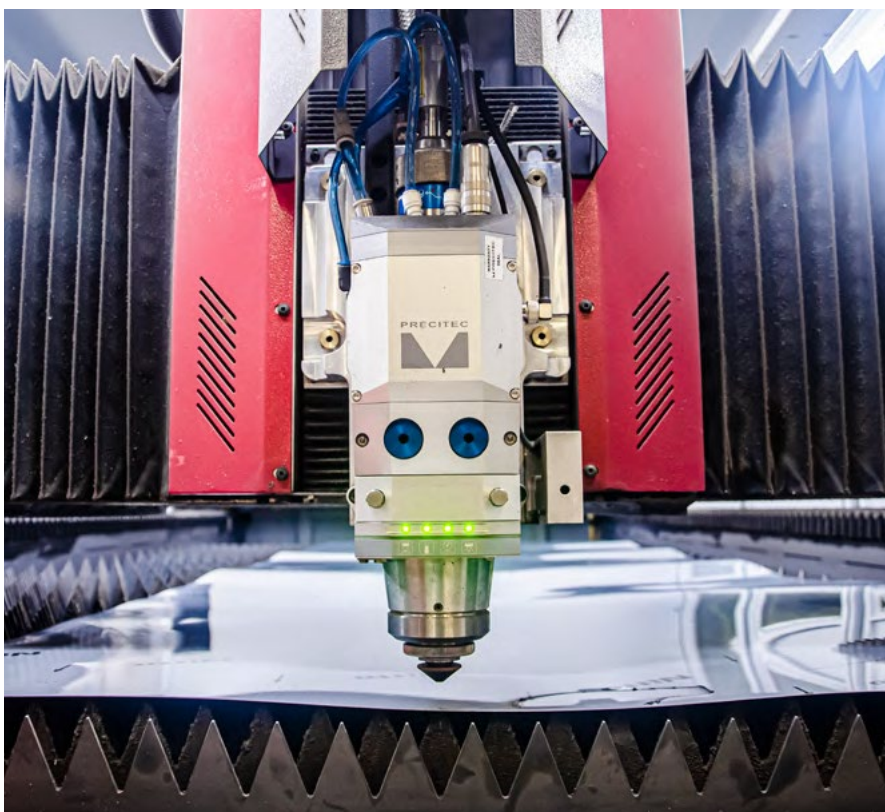


Jesteśmy ze stali



Spawanie ręczne i automatyczne

Prasa krawędziowa



Nowoczesny laser tnący

Produkujemy z pasją

Od ponad 20 lat dostarczamy nowoczesne systemy kominowe oraz wentylacyjne do domów jednorodzinnych, dużych budynków mieszkalnych, biurowców oraz zakładów przemysłowych. Niezmiennie od początku działalności siedziba naszej firmy znajduje się w malowniczej miejscowości Łęzkowice pod Krakowem. Obecnie nasz zakład dysponuje nowoczesnymi halami produkcyjnymi oraz magazynem wysokiego składowania.

Kominy produkowane

w POLSCE

Nasze wartości

Każdego dnia zaczynając pracę skupiamy się na naszych najważniejszych wartościach. Dbamy nie tylko o najwyższą jakość produktów, ale także nieustannie dostosowujemy się do ekologicznych trendów, stawiamy na profesjonalną i przyjazną obsługę Klienta, w tym również szybką realizację zamówień. Najważniejsze jest dla nas spełnienie wszelkich oczekiwań Klienta, nawet tych najtrudniejszych.



Nie boimy się nawet najtrudniejszych wyzwań



Produkujemy w zgodzie z trendami ekologicznymi



Spełnienie oczekiwań Klienta jest dla nas najważniejsze



Tworzymy i rozwijamy nowe produkty

W pełni wykorzystujemy nasze możliwości

Oferowane przez nas elementy systemów kominowych produkowane są w naszym zakładzie od początku do końca procesu wytwarzania. Nasz park maszynowy składa się z wielu nowoczesnych urządzeń, które wykorzystywane są na każdym etapie produkcji - od cięcia stali, aż po automatyczne pakowanie produktu.

Więcej niż kominy

Naszą specjalnością jest profesjonalna obróbka stali, dlatego wykorzystujemy nasz park maszynowy nie tylko do produkcji przewodów kominowych. Nasza oferta oraz możliwości są dużo większe. Kreatywne podejście oraz duże doświadczenie w produkcji elementów ze stali pozwala nam na rozwój nowych produktów i opracowywanie technologii.

Nasza oferta i doświadczenie

Oferujemy stalowe systemy kominowe dedykowane dla kondensacyjnych kotłów gazowych, kotłów na paliwa stałe tj. pellet, drewno kawałkowe oraz węgiel (ekogroszek), a także urządzenia na olej opałowy oraz kominki opalane drewnem lub gazem. Dostarczamy zarówno przewody przystosowane do szachtów, jak i kominy zewnętrzne, posiadające izolację termiczną. W ofercie posiadamy także stalowe przewody elastyczne typu flex oraz opatentowane rozwiązania dla systemów kogeneracyjnych. Oprócz przewodów kominowych produkujemy także nasady obrotowe oraz statyczne, wspomagające ciąg w kominie, a tym samym efektywność odprowadzania spalin i powietrza.

Nasze doświadczenie w liczbach



> 18 mln

wyprodukowanych
elementów kominowych

> 1,2 mln

złożonych kominów
stalowych

> 11 tys.

zadowolonych
Klientów



Produkty dla branży kominowej

- Kominy jednościenne okrągłe i owalne
- Kominy dwuścienne powietrzno-spalinowe
- Kominy izolowane
- Wysokociśnieniowe systemy odprowadzania spalin dla jednostek kogeneracyjnych i agregatów prądotwórczych
- Przewody elastyczne
- Przewody i kształtki wentylacyjne
- Przedłużenia kominowe
- Nasady wspomagające ciąg
- Regulatory ciągu
- Adaptery do kotłów
- Liczne akcesoria kominowe



Certyfikowane systemy kominowe

Wszystkie produkowane przez nas systemy kominowe posiadają certyfikat zgodności zakładowej kontroli produkcji zgodnie z Rozporządzeniem Parlamentu Europejskiego i Rady (UE) nr 305/2011 z dnia 9 marca 2011 r. Certyfikaty wydane zostały przez MPA NRW – Materialprüfungsamt Nordrhein-Westfalen w Dortmundzie.



Nowoczesne technologie

Produkowane przez nas systemy kominowe posiadają nie tylko wymagane atesty, ale przechodzą przez proces kontroli przeprowadzany w naszej fabryce. Ogrzewanie budynku i odprowadzanie spalin przy pomocy naszych systemów kominowych jest w pełni bezpieczne i efektywne.



Produkujemy kominy z wysokiej jakości stali



Dostępne grubości stali od 0,5 do 2 mm*



Duży zakres dostępnych średnic od 60 do nawet 1600 mm**



Odprowadzenie spalin pionowe lub poziome



Kielichowe, szczelne łączenie typu mufa-nypel

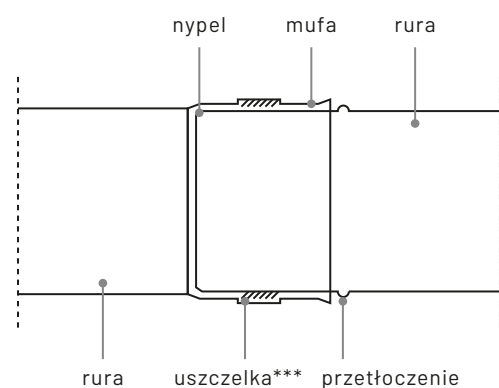


Realizacja indywidualnych projektów systemów kominowych

Konstrukcja ułatwiająca montaż

Systemy kominowe, oprócz trwałości, powinny posiadać także rozwiązania konstrukcyjne, ułatwiające montaż i łączenie poszczególnych elementów. Zastosowane w naszych systemach połączenie mufa - nypel z wykorzystaniem uszczelki***, nie tylko wzmacnia łączenie i ułatwia montaż, ale przede wszystkim uszczelnia cały system, co w przypadku odprowadzania spalin np. z kotłów kondensacyjnych jest szczególnie ważne.

System łączenia przewodów kominowych



W ofercie posiadamy liczne akcesoria ułatwiające montaż i usprawniające funkcjonowanie systemów kominowych m.in. obejmujące centrujące, zaciski montażowe, konsoly wsporcze, drzwiczki wyczystkowe ze stali nierdzewnej, regulatory ciągu kominowego i wiele innych. Więcej o akcesoriach na str. 50.

* Większe grubości stali dostępne na indywidualne zamówienie

** Większe średnice elementów dostępne na indywidualne zamówienie

*** Dotyczy systemów kominowych przeznaczonych do kotłów kondensacyjnych

Przegląd systemów kominowych

Oferowane przez naszą firmę systemy kominowe zostały podzielone na cztery rodzaje: podciśnieniowe - przeznaczone dla urządzeń z otwartą komorą spalania, nadciśnieniowe - dla nowoczesnych kotłów kondensacyjnych, systemy wentylacyjne wykonane z ocynku oraz uzupełniające, w pełni kompatybilne ze wszystkimi produkowanymi przez nas elementami kominowymi.

Podciśnieniowe systemy spalinowe

KS System jednościenny ze stali kwasoodpornej dla urządzeń z otwartą komorą spalania (kotły gazowe, olejowe)

Więcej informacji na str. 8

KZS System jednościenny do kotłów z otwartą komorą spalania na ekologiczne paliwa stałe

Więcej informacji na str. 12

KO System jednościenny owalny do kotłów z otwartą komorą spalania na ekologiczne paliwa stałe

Więcej informacji na str. 15

KB Elementy przyłączeniowe do urządzeń na ekologiczne paliwa stałe (kominki)

Więcej informacji na str. 18

KD Izolowany system ze stali kwasoodpornej dla urządzeń z otwartą komorą spalania (kotły gazowe, olejowe)

Więcej informacji na str. 20

KZD System z izolacją 50 mm do kotłów z otwartą komorą spalania na ekologiczne paliwa stałe

Więcej informacji na str. 24

KZD-SLIM System z izolacją 30 mm do kotłów z otwartą komorą spalania na ekologiczne paliwa stałe

Więcej informacji na str. 27

Nadciśnieniowe systemy spalinowe

KP

System kominowy dwuścienny WPPS (Współosiowy Przewód Powietrzno-Spalinowy) dla urządzeń z zamkniętą komorą spalania (kotły gazowe kondensacyjne, olejowe)

Więcej informacji na str. 30

KPM

Malowany na biało system kominowy dwuścienny WPPS (Współosiowy Przewód Powietrzno-Spalinowy) dla urządzeń z zamkniętą komorą spalania (kotły gazowe kondensacyjne, olejowe)

Więcej informacji na str. 33

KPD

Izolowany system kominowy dwuścienny WPPS (Współosiowy Przewód Powietrzno-Spalinowy) dla urządzeń z zamkniętą komorą spalania (kotły gazowe kondensacyjne, olejowe)

Więcej informacji na str. 35

KK

System jednościenny ze stali kwasoodpornej dla urządzeń z zamkniętą komorą spalania (kotły gazowe kondensacyjne, olejowe)

Więcej informacji na str. 37

KKD

Izolowany system jednościenny ze stali kwasoodpornej dla urządzeń z zamkniętą komorą spalania (kotły gazowe kondensacyjne, olejowe)

Więcej informacji na str. 40

Systemy wentylacyjne

SWR

System rur i kształtek wentylacyjnych z ocynku

Więcej informacji na str. 42

SWRD

System izolowanych rur i kształtek wentylacyjnych z ocynku

Więcej informacji na str. 45

Systemy uzupełniające

NKAD

Adaptory do kotłów gazowych

Więcej informacji na str. 47

KN

System nasad wspomagających ciąg kominowy i przedłużeń kominowych

Więcej informacji na str. 48

KA

Akcesoria kominowe

Więcej informacji na str. 54

KS

KZS

KO

KB

KD

KZD

SLIM

KP

KPM

KPD

KK

KKD

SWR

SWRD

NKAD

KN

KA



KS

System jednościenny ze stali kwasoodpornej dla urządzeń z otwartą komorą spalania (kotły gazowe, olejowe)

System kominowy KS został zaprojektowany dla kotłów pracujących w podciśnieniu z otwartą komorą spalania, zasilanych gazem lub olejem opałowym. Elementy wykonane ze stali kwasoodpornej posiadają doskonałą odporność na negatywne działanie kondensatu. Kielichowe łączenie ułatwia montaż i wzmacnia konstrukcję kominu.



Doskonała odporność na działanie kondensatu



Przeznaczony do urządzeń z otwartą komorą spalania



Kielichowe łączenie typu mufa-nypel



Wyposażony w system elastyczny **UNIFLEX**

Szerokie zastosowanie systemu kominowego KS

Elementy systemu KS znajdują zastosowanie przede wszystkim jako wkłady kominowe w istniejących szachtach. Duża ilość dostępnych kształtek oraz rur sprawia, że idealnie dopasuje się do każdego budynku ogrzewanego kotłem gazowym lub olejowym z otwartą komorą spalania.

Parametry techniczne

Symbol serii produktów	KS
Rodzaj systemu	jednościenny
Przeznaczenie	urządzenie grzewcze z otwartą komorą spalania
Paliwo	gaz, olej opałowy
Dostępne grubości stali	0,5 mm / 0,8 mm / 1,0 mm
Dostępny zakres średnic	80 - 500 mm
Gatunek stali	1.4301, opcjonalnie 1.4404 lub inny zgodny z normą PN-EN 18-56-1
Rodzaj połączenia	kielichowe
Klasa temperatury	T 450
Klasa ciśnienia	N1 (ciśnienie próby 40 Pa)
Tryb pracy	Podciśnienie
Odporność na działanie kondensatu	W
Odporność na korozję	Vm

Grubość stali: **0,5 mm**

Lp	Elementy systemu	Indeks	Cena katalogowa netto PLN													
			Średnica [mm]:	80	90	100	110	120	130	140	150	160	180	200	225	250
1	Rura prosta L=1000 mm	KS-R10	91	99	107	115	123	131	139	149	157	173	189	211	231	271
2	Rura prosta L=500 mm	KS-R05	61	65	69	73	77	79	83	89	93	101	109	121	131	151
3	Rura prosta L=250 mm	KS-R02	43	45	47	49	51	53	55	59	61	65	69	75	81	91
4	Rura z uszami L=1000 mm	KS-RU10	103	111	119	127	135	143	151	161	169	185	201	223	243	283
5	Rura z uszami L=500 mm	KS-RU05	71	75	79	83	87	91	95	101	105	113	121	133	143	163
6	Rura z uszami L=250 mm	KS-RU02	55	57	59	61	63	65	67	69	71	75	79	87	93	103
7	Rura teleskopowa L=1000 mm	KS-RT10	147	155	165	175	185	195	205	215	223	243	261	287	311	361
8	Rura teleskopowa L=500 mm	KS-RT05	111	117	123	129	135	141	147	153	159	169	181	197	211	241
9	Rura teleskopowa L=250 mm	KS-RT02	89	91	95	97	101	105	107	109	113	117	123	131	139	155
10	Rura z króćcem pomiarowym 1/2" L=1000 mm	KS-RKC10	153	161	169	177	185	193	201	209	217	233	249	273	293	333
11	Rura z króćcem pomiarowym 1/2" L=500 mm	KS-RKC05	121	125	129	133	137	141	145	151	155	163	171	183	193	213
12	Rura z króćcem pomiarowym 1/2" L=250 mm	KS-RKC02	103	105	107	109	111	113	115	119	121	125	129	137	141	151
13	Rura z króćcem pomiarowym M64x4 L=1000 mm	KS-RKM10	913	921	929	937	945	953	961	969	977	993	1009	1031	1051	1091
14	Rura z króćcem pomiarowym M64x4 L=500 mm	KS-RKM05	881	885	889	893	897	901	905	909	913	921	929	943	953	973
15	Rura z króćcem pomiarowym M64x4 L=250 mm	KS-RKM02	863	865	867	869	871	873	875	879	881	885	889	897	901	911
16	Kolano 30°	KS-K30	83	83	85	87	89	91	93	99	101	109	113	121	135	155
17	Kolano 45°	KS-K45	83	85	87	89	91	93	95	101	103	111	117	131	143	165
18	Kolano 60°	KS-K60	107	109	111	113	117	119	123	129	131	141	147	161	173	205
19	Kolano 90°	KS-K90	109	111	113	117	119	123	127	133	137	149	157	175	187	225
20	Kolano regulowane 90°	KS-KN90	157	159	163	165	169	173	175	183	187	199	209	223	239	273
21	Kolano z wyczystką 90°	KS-KW90	173	175	177	181	185	189	195	201	207	217	231	251	269	323
22	Trójnik 45°	KS-TR45	203	209	215	221	229	239	249	259	271	291	315	347	381	455
23	Trójnik 90°	KS-TR90	133	135	137	141	149	153	159	165	173	185	199	241	263	313
24	Trójnik 90° z przeciwległą wyczystką	KSD-TR90-W	-	-	-	345	349	373	393	415	439	473	507	533	569	629
25	Trójnik 90° z przeciwległą wyczystką i odkraplaczem	KSD-TR90-WO	-	-	-	391	395	419	441	463	489	525	561	591	629	695
26	Wyczystka trójnikowa z dekle	KS-WTD	183	187	191	195	205	209	217	223	229	245	259	303	327	385
27	Wyczystka	KS-W	189	193	197	201	205	211	215	219	223	231	239	249	259	279
28	Wyczystka z odkraplaczem	KS-WO	237	241	247	251	257	261	267	271	277	287	297	311	323	351
29	Przepustnica	KS-S	187	189	193	195	197	201	203	209	213	217	227	235	243	265
30	Redukcja stożkowa	KS-RS	133	133	135	137	139	139	141	143	143	147	149	153	157	163
31	Redukcja rozłaczana	KS-RR	-	-	59	59	61	61	63	65	65	67	71	73	77	83
	Maksymalna średnica jaką można uzyskać w procesie rozłaczania [mm]		-	-	110	120	130	140	150	160	170	190	210	235	260	310
32	Denko z odkraplaczem	KS-O	93	93	95	97	99	103	105	109	113	121	127	135	147	159
33	Daszek	KS-D	79	79	79	81	81	81	81	83	87	105	109	121	125	155
34	Daszek z dwoma pierścieniami	KS-DP2	-	-	-	-	189	189	195	199	201	231	235	255	279	333
35	Daszek z trzema pierścieniami	KS-DP3	-	-	-	-	225	223	233	237	241	275	279	301	337	403
36	Daszek z czterema pierścieniami	KS-DP4	-	-	-	-	269	269	279	285	289	329	331	357	405	483
37	Łapacz iskier	KS-L	183	185	189	193	195	199	203	211	237	267	277	299	311	411
38	Łapacz iskier RING	KS-LR	-	-	-	-	311	321	327	335	349	373	389	431	499	563
39	Deflektor cylindryczny	KS-DR	-	-	221	229	237	245	253	261	269	285	303	323	343	383
40	Deflektor cylindryczny z płytą	KS-DRP	-	-	261	269	281	291	303	315	327	353	377	407	437	481
41	Deflektor typu "H"	KS-DRH	-	-	265	269	277	283	289	313	319	-	-	-	-	-
42	Deflektor typu "H" z rewizją	KS-DRHR	-	-	323	331	337	345	351	377	385	-	-	-	-	-
43	Deflektor typu "H" z płytą	KS-DRHP	-	-	317	329	341	353	365	391	403	443	519	565	633	725
44	Deflektor typu "H" z płytą i wyczystką	KS-DRHRP	-	-	379	391	403	417	429	457	471	511	593	641	687	783
45	Przejęcie dachowe	KS-PR	81	81	81	83	83	83	91	97	99	105	111	119	129	149

System elastyczny UNIFLEX

Więcej informacji o systemie elastycznym na str. 58

Lp	Elementy systemu	Indeks	Cena katalogowa netto PLN													
			Średnica [mm]:	80	90	100	110	120	130	140	150	160	180	200	225	250
46	Rura elastyczna Uniflex	KS-RUX	63	69	75	81	89	97	103	111	117	131	145	159	183	215
47	Złączka górna Uniflex	KS-ZGUX	59	61	61	63	63	65	67	67	69	75	79	81	85	91
48	Złączka pośrednia Uniflex	KS-ZPUX	69	71	73	75	79	81	83	85	87	93	97	103	109	121
49	Złączka dolna Uniflex	KS-ZDUX	59	61	61	63	63	65	67	67	69	71	79	81	85	91

Daszki NAPOLEON

Lp	Elementy systemu	Indeks	Cena katalogowa netto PLN									
			Średnica [mm]:	140x140	140x270	140x350	200x200	270x270	400x400	400x500	400x600	500x500
50	Daszek NAPOLEON (1)	KS-DN1	385	401	453	447	515	659	749	747	795	847
51	Daszek NAPOLEON (2)	KS-DN2	219	231	275	277	339	467	529	545	569	611
52	Daszek NAPOLEON (3)	KS-DN3	165	177	221	223	285	413	475	491	515	557

KS

KZS

KO

KB

KD

KZD

SLIM

KP

KPM

KPD

KK

KKD

SWR

SWRD

NKAD

KN

KA

KS

Grubość stali: **0,8 mm**

Lp	Elementy systemu	Indeks	Cena katalogowa netto PLN										
			Średnica [mm]:	110	120	130	140	150	160	180	200	225	250
1	Rura prosta L=1000 mm	KS-R10	155	165	177	189	199	211	235	257	285	317	373
2	Rura prosta L=500 mm	KS-R05	93	99	105	109	115	123	133	145	159	177	205
3	Rura prosta L=250 mm	KS-R02	61	63	65	69	71	75	81	87	93	105	119
4	Rura z uszami L=1000 mm	KS-RU10	167	179	189	201	211	223	247	269	297	329	385
5	Rura z uszami L=500 mm	KS-RU05	105	109	115	121	127	133	145	155	169	189	217
6	Rura z uszami L=250 mm	KS-RU02	73	75	77	81	83	87	93	99	105	117	131
7	Rura teleskopowa L=1000 mm	KS-RT10	225	239	251	265	279	293	319	347	379	419	485
8	Rura teleskopowa L=500 mm	KS-RT05	161	169	177	185	193	201	217	233	251	277	315
9	Rura teleskopowa L=250 mm	KS-RT02	117	121	125	129	131	137	145	151	161	175	195
10	Rura z króćcem pomiarowym 1/2" L=1000 mm	KS-RKC10	215	227	237	249	261	273	295	317	345	379	435
11	Rura z króćcem pomiarowym 1/2" L=500 mm	KS-RKC05	155	159	165	171	177	183	195	205	219	239	267
12	Rura z króćcem pomiarowym 1/2" L=250 mm	KS-RKC02	123	125	127	131	133	137	143	149	155	167	181
13	Rura z króćcem pomiarowym M64x4 L=1000 mm	KS-RKM10	975	987	997	1009	1019	1031	1055	1077	1105	1137	1193
14	Rura z króćcem pomiarowym M64x4 L=500 mm	KS-RKM05	913	917	923	929	935	941	953	963	977	997	1025
15	Rura z króćcem pomiarowym M64x4 L=250 mm	KS-RKM02	881	885	887	889	893	897	903	907	915	927	941
16	Kolano 30°	KS-K30	95	97	101	103	109	111	121	127	139	157	183
17	Kolano 45°	KS-K45	97	99	103	107	113	117	127	133	153	167	197
18	Kolano 60°	KS-K60	123	127	131	135	143	147	159	169	185	201	243
19	Kolano 90°	KS-K90	127	131	137	141	151	155	169	183	207	221	273
20	Kolano regulowane 90°	KS-KN90	177	183	187	193	201	207	223	235	255	277	323
21	Kolano z wyczystką 90°	KS-KW90	193	197	203	213	219	227	241	259	287	309	379
22	Trójnik 45°	KS-TR45	241	253	263	277	291	307	335	367	411	455	557
23	Trójnik 90°	KS-TR90	155	163	171	179	187	195	211	229	287	315	383
24	Trójnik 90° z przeciwległą wyczystką	KSD-TR90-W	385	389	415	437	459	487	525	561	593	635	707
25	Trójnik 90° z przeciwległą wyczystką i odskraplaczem	KSD-TR90-WO	417	423	447	471	495	523	565	605	641	687	769
26	Wyczystka trójkątna z dekletem	KS-WTD	213	225	231	241	249	259	279	299	359	393	471
27	Wyczystka	KS-W	223	229	235	239	245	251	261	271	285	297	319
28	Wyczystka z odskraplaczem	KS-WO	271	277	285	291	297	303	317	331	349	365	397
29	Przepustnica	KS-S	205	209	213	217	225	229	237	249	259	271	301
30	Redukcja stożkowa	KS-RS	149	151	153	155	157	159	163	167	171	177	187
31	Redukcja rozłączana	KS-RR	65	67	69	69	71	73	77	79	83	89	97
	Maksymalna średnica jaką można uzyskać w procesie rozłączania [mm]		125	135	145	155	170	180	200	220	245	270	320
32	Denko z odskraplaczem	KS-O	101	105	109	113	117	121	129	137	147	161	179
33	Daszek	KS-D	83	83	83	85	87	89	109	113	127	129	161
34	Daszek z dwoma pierścieniami	KS-DP2	-	213	213	221	225	229	271	273	301	335	409
35	Daszek z trzema pierścieniami	KS-DP3	-	255	253	265	271	277	323	327	359	407	501
36	Daszek z czterema pierścieniami	KS-DP4	-	305	305	319	325	333	387	389	427	491	601
37	Łapacz iskier	KS-L	203	207	211	215	223	249	289	299	325	337	451
38	Łapacz iskier RING	KS-LR	-	335	347	355	363	381	413	431	489	567	643
39	Przeście dachowe	KS-PR	91	93	93	103	109	113	123	129	141	153	177

Daszki NAPOLEON

Lp	Elementy systemu	Indeks	Cena katalogowa netto PLN									
			Średnica [mm]:	140x140	140x270	140x350	200x200	270x270	400x400	400x500	400x600	500x500
40	Daszek NAPOLEON (1)	KS-DN1	405	425	477	471	545	703	801	829	853	911
41	Daszek NAPOLEON (2)	KS-DN2	239	255	299	301	367	511	579	603	625	675
42	Daszek NAPOLEON (3)	KS-DN3	181	199	243	245	311	455	523	545	569	619

KZS

KO

KB

KD

KZD

SLIM

KP

KPM

KPD

KK

KKD

SWR

SWRD

NKAD

KN

KA

Grubość stali: **1,0 mm**

Lp	Elementy systemu	Indeks	Cena katalogowa netto PLN									
			Średnica [mm]:	120	130	140	150	160	180	200	225	250
1	Rura prosta L=1000 mm	KS-R10	203	217	231	245	261	289	317	353	393	463
2	Rura prosta L=500 mm	KS-R05	119	125	133	141	149	163	177	195	217	253
3	Rura prosta L=250 mm	KS-R02	73	77	81	85	91	97	105	113	127	145
4	Rura z uszami L=1000 mm	KS-RU10	215	229	245	259	273	303	331	365	405	475
5	Rura z uszami L=500 mm	KS-RU05	129	137	145	153	161	175	189	207	229	263
6	Rura z uszami L=250 mm	KS-RU02	87	91	95	99	103	109	117	125	139	157
7	Rura teleskopowa L=1000 mm	KS-RT10	279	297	313	331	347	381	415	457	505	589
8	Rura teleskopowa L=500 mm	KS-RT05	193	203	213	223	233	253	273	297	327	375
9	Rura teleskopowa L=250 mm	KS-RT02	133	137	141	147	153	161	171	183	199	223
10	Rura z króćcem pomiarowym 1/2" L=1000 mm	KS-RKC10	261	275	289	303	319	347	375	411	451	521
11	Rura z króćcem pomiarowym 1/2" L=500 mm	KS-RKC05	177	183	191	199	207	221	235	251	275	309
12	Rura z króćcem pomiarowym 1/2" L=250 mm	KS-RKC02	133	137	141	145	149	155	163	171	185	203
13	Rura z króćcem pomiarowym M64x4 L=1000 mm	KS-RKM10	1021	1035	1049	1063	1077	1107	1135	1169	1209	1281
14	Rura z króćcem pomiarowym M64x4 L=500 mm	KS-RKM05	935	943	949	957	965	979	993	1011	1033	1067
15	Rura z króćcem pomiarowym M64x4 L=250 mm	KS-RKM02	893	897	899	903	909	915	923	931	945	963
16	Kolano 30°	KS-K30	105	109	111	119	123	133	141	155	175	207
17	Kolano 45°	KS-K45	107	111	117	123	127	139	149	171	189	225
18	Kolano 60°	KS-K60	137	143	147	155	161	175	187	207	227	277
19	Kolano 90°	KS-K90	143	149	155	165	171	189	205	233	253	315
20	Kolano regulowane 90°	KS-KN90	195	201	207	217	225	243	259	283	309	365
21	Kolano z wyczystką 90°	KS-KW90	209	217	227	235	245	263	285	319	345	429
22	Trójnik 45°	KS-TR45	273	287	303	321	341	373	413	467	523	649
23	Trójnik 90°	KS-TR90	177	185	195	205	215	235	257	327	363	445
24	Trójnik 90° z przeciwległą wyczystką	KSD-TR90-W	411	437	461	485	513	555	595	633	681	765
25	Trójnik 90° z przeciwległą wyczystką i odskraplaczem	KSD-TR90-WO	447	473	497	523	553	599	643	685	739	835
26	Wyczystka trójnikowa z deklem	KS-WTD	241	253	263	275	287	311	335	411	453	551
27	Wyczystka	KS-W	249	255	261	267	273	285	299	313	327	355
28	Wyczystka z odskraplaczem	KS-WO	299	307	313	321	329	345	361	383	403	441
29	Przepustnica	KS-S	219	225	229	237	243	253	267	281	295	331
30	Redukcja stożkowa	KS-RS	161	163	167	169	171	177	181	187	195	207
31	Redukcja rozłaczana	KS-RR	71	73	75	77	79	85	89	93	99	109
	Maksymalna średnica jaką można uzyskać w procesie rozłaczania [mm]		140	150	160	180	190	210	230	255	280	330
32	Denko z odskraplaczem	KS-O	109	115	119	123	129	137	147	159	175	195
33	Daszek	KS-D	85	87	87	89	93	113	117	131	135	167
34	Daszek z dwoma pierścieniami	KS-DP2	233	233	243	249	253	305	307	341	383	477
35	Daszek z trzema pierścieniami	KS-DP3	281	279	293	301	309	367	371	409	471	587
36	Daszek z czterema pierścieniami	KS-DP4	339	337	355	363	373	439	443	487	569	705
37	Łapacz iskier	KS-L	219	223	227	235	261	307	317	349	361	485
38	Łapacz iskier RING	KS-LR	357	371	381	389	411	451	471	539	629	713
39	Przejście dachowe	KS-PR	101	101	115	121	125	137	145	159	173	203

KS-DN1 - Daszek NAPOLEON (1)



KS-TR90 - Trójnik 90°



KS-DR - Deflektor cylindryczny



KS-PR - Przejście dachowe



KS

KZS

KO

KB

KD

KZD

SLIM

KP

KPM

KPD

KK

KKD

SWR

SWRD

NKAD

KN

KA

KS

KZS

KO

KB

KD

KZD

SLIM

KP

KPM

KPD

KK

KKD

SWR

SWRD

NKAD

KN

KA



KZS

System jednościenny do kotłów z otwartą komorą spalania na ekologiczne paliwa stałe

System kominowy KZS został zaprojektowany dla kotłów pracujących w podciśnieniu z otwartą komorą spalania, zasilanych ekologicznymi paliwami stałymi takimi jak drewno kawałkowe, zrębka, pellet drzewny. Elementy wykonane ze stali z żaroodpornymi właściwościami, posiadają doskonałą odporność na wysokie temperatury. Kielichowe łączenie ułatwia montaż i wzmacnia konstrukcję komina.



Doskonała odporność na wysokie temperatury



Przeznaczony do urządzeń z otwartą komorą spalania



Kielichowe łączenie typu mufa-nypel



Wyposażony w system elastyczny **PROFIFLEX**

Szerokie zastosowanie systemu kominowego KZS

Elementy systemu KZS znajdują zastosowanie przede wszystkim jako wkłady kominowe w istniejących szachtach. Duża ilość dostępnych kształtek oraz rur sprawia, że idealnie dopasuje się do każdego budynku ogrzewanego kotłem na paliwo stałe.

Parametry techniczne

Symbol serii produktów	KZS
Rodzaj systemu	jednościenny
Przeznaczenie	urządzenie grzewcze z otwartą komorą spalania
Paliwo	ekologiczne paliwa stałe
Dostępne grubości stali	0,8 mm / 1,0 mm
Dostępny zakres średnic	110 - 500 mm
Gatunek stali	1.4828, 1.4404, 1.4571 lub inny zgodny z normą PN-EN 18-56-1
Rodzaj połączenia	kielichowe
Klasa temperatury	T 450
Klasa ciśnienia	N1 (ciśnienie próby 40 Pa)
Tryb pracy	Podciśnienie
Odporność na pożar sadzy	G1000

Grubość stali: **0,8 mm**

Lp	Elementy systemu	Indeks	Cena katalogowa netto PLN										
			Średnica [mm]:	110	120	130	140	150	160	180	200	225	250
1	Rura prosta L=1000 mm	KZS-R10	177	191	203	215	229	241	265	291	325	355	417
2	Rura prosta L=500 mm	KZS-R05	109	115	121	129	135	141	155	167	185	201	231
3	Rura prosta L=250 mm	KZS-R02	75	77	81	83	87	91	97	103	115	121	137
4	Rura z uszami L=1000 mm	KZS-RU10	185	197	209	223	235	249	273	297	329	365	427
5	Rura z uszami L=500 mm	KZS-RU05	115	121	127	135	141	147	161	173	189	209	241
6	Rura z uszami L=250 mm	KZS-RU02	81	83	87	89	93	97	103	109	117	131	145
7	Rura teleskopowa L=1000 mm	KZS-RT10	249	265	279	293	309	325	355	385	421	463	539
8	Rura teleskopowa L=500 mm	KZS-RT05	179	187	195	205	213	223	241	257	279	307	349
9	Rura teleskopowa L=250 mm	KZS-RT02	129	133	137	141	147	151	159	169	179	195	215
10	Rura z króćcem pomiarowym 1/2" L=1000 mm	KZS-RKC10	239	251	263	277	289	301	325	351	383	415	477
11	Rura z króćcem pomiarowym 1/2" L=500 mm	KZS-RKC05	171	177	183	189	195	201	215	227	243	259	289
12	Rura z króćcem pomiarowym 1/2" L=250 mm	KZS-RKC02	135	139	141	145	147	151	157	163	173	181	195
13	Rura z króćcem pomiarowym M64x4 L=1000 mm	KZS-RKM10	1081	1093	1105	1119	1131	1145	1169	1195	1225	1261	1323
14	Rura z króćcem pomiarowym M64x4 L=500 mm	KZS-RKM05	1011	1017	1025	1031	1037	1043	1057	1069	1085	1099	1137
15	Rura z króćcem pomiarowym M64x4 L=250 mm	KZS-RKM02	977	981	983	987	989	993	1001	1007	1015	1023	1043
16	Kolano 30°	KZS-K30	107	109	113	115	123	125	137	143	155	175	203
17	Kolano 45°	KZS-K45	109	113	115	119	127	131	143	151	171	187	221
18	Kolano 60°	KZS-K60	139	143	147	151	161	165	179	189	207	225	271
19	Kolano 90°	KZS-K90	143	149	153	159	169	175	191	203	231	247	303
20	Kolano regulowane 0-90°	KZS-KN90	199	203	209	215	225	231	249	263	285	309	359
21	Kolano z wyczystką	KZS-KW90	215	221	227	237	243	253	269	289	319	343	421
22	Trójnik 45°	KZS-TR45	269	281	295	309	325	343	373	409	457	507	619
23	Trójnik 90°	KZS-TR90	173	183	191	199	209	217	237	257	321	351	427
24	Wyczystka trójnikowa z dekle	KZS-WTD	241	251	261	271	281	291	313	335	403	441	527
25	Wyczystka	KZS-W	247	251	255	261	267	273	283	293	305	319	343
26	Wyczystka z odkraplaczem	KZS-W0	299	307	313	321	327	335	347	361	377	397	433
27	Trójnik z przeciwległą wyczystką	KZS-TR90-W	-	-	451	477	501	527	557	599	641	677	723
28	Trójnik z przeciwległą wyczystką i odkraplaczem	KZS-TR90-W0	-	-	487	515	541	567	599	643	689	729	779
29	Przepustnica	KZS-S	229	233	237	243	251	255	263	277	289	303	335
30	Redukcja stożkowa	KZS-RS	165	167	169	171	173	175	179	185	191	195	207
31	Redukcja rozłączana	KZS-RR	71	73	75	77	79	81	85	89	93	97	107
	Maksymalna średnica jaką można uzyskać w procesie rozłączania [mm]		125	135	145	155	170	180	200	220	245	270	320
32	Denko z odkraplaczem	KZS-O	115	117	121	125	129	133	141	151	161	173	197
33	Daszek	KZS-D	91	93	93	93	97	99	121	125	139	143	179
34	Daszek z dwoma pierścieniami	KZS-DP2	-	237	237	245	251	255	301	305	335	373	457
35	Daszek z trzema pierścieniami	KZS-DP3	-	283	283	295	301	309	361	365	399	455	557
36	Daszek z czterema pierścieniami	KZS-DP4	-	341	339	355	363	371	431	435	475	547	667
37	Łapacz iskier	KZS-L	227	231	237	241	249	279	321	333	363	375	501
38	Łapacz iskier RING	KZS-LR	371	375	387	397	429	451	489	513	579	631	719
39	Przejście dachowe	KZS-PR	101	103	103	115	121	125	135	143	155	169	197

System elastyczny PROFIFLEX

Więcej informacji o systemie elastycznym na str. 58

Lp	Elementy systemu	Indeks	Cena katalogowa netto PLN											
			Średnica [mm]:	100	110	120	130	140	150	160	180	200	225	250
40	Rura elastyczna Profiflex	KZS-RPX	209	225	245	263	287	305	325	363	403	455	505	589
41	Złączka górna Profiflex	KZS-ZGPX	73	75	77	79	81	83	85	89	91	97	101	111
42	Złączka pośrednia Profiflex	KZS-ZPPX	91	95	99	103	107	111	115	121	129	139	147	167
43	Złączka dolna Profiflex	KZS-ZDPX	73	75	77	79	81	83	85	89	91	97	101	111

Daszki NAPOLEON

Lp	Elementy systemu	Indeks	Cena katalogowa netto PLN									
			Średnica [mm]:	140x140	140x270	140x350	200x200	270x270	400x400	400x500	400x600	500x500
44	Daszek NAPOLEON (1)	KZS-DN1	449	479	515	521	605	779	879	881	945	1001
45	Daszek NAPOLEON (2)	KZS-DN2	265	283	331	333	409	567	643	667	693	749
46	Daszek NAPOLEON (3)	KZS-DN3	201	219	269	271	345	503	581	605	631	685

KS

KZS

KO

KB

KD

KZD

SLIM

KP

KPM

KPD

KK

KKD

SWR

SWRD

NKAD

KN

KA

KS

Grubość stali: **1,0 mm**

KZS

KO

KB

KD

KZD

SLIM

KP

KPM

KPD

KK

KKD

SWR

SWRD

NKAD

KN

KA

Lp	Elementy systemu	Indeks	Cena katalogowa netto PLN									
			Średnica [mm]:	120	130	140	150	160	180	200	225	250
1	Rura prosta L=1000 mm	KZS-R10	229	243	259	277	293	323	355	397	435	513
2	Rura prosta L=500 mm	KZS-R05	135	143	151	159	167	183	199	221	241	279
3	Rura prosta L=250 mm	KZS-R02	87	91	95	99	103	111	119	133	141	161
4	Rura z uszami L=1000 mm	KZS-RU10	239	255	271	287	303	335	367	405	449	527
5	Rura z uszami L=500 mm	KZS-RU05	143	151	161	169	177	193	209	229	253	293
6	Rura z uszami L=250 mm	KZS-RU02	95	99	105	109	115	121	129	139	155	175
7	Rura teleskopowa L=1000 mm	KZS-RT10	311	329	347	365	385	423	461	507	559	653
8	Rura teleskopowa L=500 mm	KZS-RT05	213	225	235	247	259	281	301	329	361	415
9	Rura teleskopowa L=250 mm	KZS-RT02	145	151	155	161	167	177	189	201	221	247
10	Rura z króćcem pomiarowym 1/2" L=1000 mm	KZS-RKC10	289	305	321	337	353	385	415	455	499	577
11	Rura z króćcem pomiarowym 1/2" L=500 mm	KZS-RKC05	195	203	211	219	227	243	259	279	303	343
12	Rura z króćcem pomiarowym 1/2" L=250 mm	KZS-RKC02	147	151	155	159	163	171	179	189	205	223
13	Rura z króćcem pomiarowym M64x4 L=1000 mm	KZS-RKM10	1131	1147	1163	1179	1195	1227	1257	1297	1341	1419
14	Rura z króćcem pomiarowym M64x4 L=500 mm	KZS-RKM05	1037	1045	1053	1061	1069	1085	1101	1121	1139	1185
15	Rura z króćcem pomiarowym M64x4 L=250 mm	KZS-RKM02	991	995	999	1001	1005	1015	1023	1033	1043	1067
16	Kolano 30°	KZS-K30	117	121	125	133	137	149	159	173	197	231
17	Kolano 45°	KZS-K45	121	125	131	139	143	157	167	191	211	251
18	Kolano 60°	KZS-K60	153	159	165	175	181	197	209	231	253	309
19	Kolano 90°	KZS-K90	161	167	175	185	193	211	229	261	281	351
20	Kolano regulowane 0-90°	KZS-KN90	217	225	233	243	251	271	289	317	345	407
21	Kolano z wyczystką	KZS-KW90	233	241	253	261	273	293	317	353	383	475
22	Trójnik 45°	KZS-TR45	305	319	337	357	379	415	459	519	581	721
23	Trójnik 90°	KZS-TR90	197	207	217	229	239	263	287	365	403	495
24	Wyczystka trójkątna z deklek	KZS-WTD	269	283	295	307	319	347	375	459	505	613
25	Wyczystka	KZS-W	273	277	285	291	299	311	323	337	353	383
26	Wyczystka z odskraplaczem	KZS-WO	329	337	347	355	363	379	395	415	439	483
27	Trójnik z przeciwległą wyczystką	KZS-TR90-W	-	475	503	529	555	587	633	679	721	773
28	Trójnik z przeciwległą wyczystką i odskraplaczem	KZS-TR90-WO	-	513	543	569	597	631	681	731	779	837
29	Przepustnica	KZS-S	245	251	257	265	271	283	297	313	329	369
30	Redukcja stożkowa	KZS-RS	179	181	185	187	189	195	201	209	215	229
31	Redukcja rozłączana	KZS-RR	79	81	83	87	89	93	97	103	109	121
	Maksymalna średnica jaką można uzyskać w procesie rozłączania [mm]		140	150	160	180	190	210	230	255	280	330
32	Denko z odskraplaczem	KZS-O	121	127	131	135	141	151	161	175	187	217
33	Daszek	KZS-D	95	95	97	99	103	125	129	145	149	185
34	Daszek z dwoma pierścieniami	KZS-DP2	261	261	271	277	283	339	343	381	427	531
35	Daszek z trzema pierścieniami	KZS-DP3	313	313	327	335	343	409	413	455	525	653
36	Daszek z czterema pierścieniami	KZS-DP4	377	375	395	405	415	489	493	541	633	785
37	Łapacz iskier	KZS-L	243	249	253	263	293	343	353	389	403	539
38	Łapacz iskier RING	KZS-LR	399	413	425	459	483	529	555	635	699	797
39	Przejście dachowe	KZS-PR	111	113	127	135	139	151	161	175	191	225

System elastyczny PROFIFLEX

Lp	Elementy systemu	Indeks	Cena katalogowa netto PLN											
			Średnica [mm]:	100	110	120	130	140	150	160	180	200	225	250
40	Rura elastyczna Profiflex	KZS-RPX	209	225	245	263	287	305	325	363	403	455	505	589
41	Złączka górna Profiflex	KZS-ZGPX	79	81	83	85	87	89	93	97	101	107	113	125
42	Złączka pośrednia Profiflex	KZS-ZPPX	101	107	111	115	121	125	129	139	149	161	171	195
43	Złączka dolna Profiflex	KZS-ZDPX	79	81	83	85	87	89	93	97	101	107	113	125

KZS-S - Przepustnica



KZS-WO - Wyczystka z odskraplaczem



KZS-DP4 - Daszek z czterema pierścieniami



KZS-L - Łapacz iskier



KS

KZS

KO

KB

KD

KZD

SLIM

KP

KPM

KPD

KK

KKD

SWR

SWRD

NKAD

KN

KA

KO

System jednościenny owalny do kotłów z otwartą komorą spalania na ekologiczne paliwa stałe



System kominowy KO został zaprojektowany do szachtów kominowych o prostokątnym przekroju. Przeznaczony jest dla kotłów pracujących w podciśnieniu z otwartą komorą spalania, zasilanych ekologicznymi paliwami stałymi takimi jak drewno kawałkowe, zrębka, pellet drzewny. Elementy wykonane ze stali z żaroodpornymi właściwościami, posiadają doskonałą odporność na wysokie temperatury. Kielichowe łączenie ułatwia montaż i wzmacnia konstrukcję kominu.



Doskonała odporność na wysokie temperatury



Przeznaczony do urządzeń z otwartą komorą spalania



Kielichowe łączenie typu mufa-nypel



Owalny kształt idealny do szachtów o prostokątnym przekroju

Szerokie zastosowanie systemu kominowego KO

Elementy systemu KO znajdują zastosowanie przede wszystkim jako wkłady kominowe w istniejących szachtach o prostokątnym przekroju. Duża ilość dostępnych kształtek oraz rur sprawia, że idealnie dopasuje się do każdego budynku ogrzewanego kotłem na paliwo stałe.

Parametry techniczne

Symbol serii produktów	KO
Rodzaj systemu	jednościenny owalny
Przeznaczenie	urządzenie grzewcze z otwartą komorą spalania
Paliwo	ekologiczne paliwa stałe
Dostępne grubości stali	0,8 mm / 1,0 mm
Dostępny zakres średnic	160 mm (110x185 mm) - 225 mm (140x250 mm)
Gatunek stali	zgodny z normą PN-EN 18-56-1
Rodzaj połączenia	kielichowe
Klasa temperatury	T 450
Klasa ciśnienia	N1 (ciśnienie próby 40 Pa)
Tryb pracy	Podciśnienie
Odporność na pożar sadzy	G1000

KS

Grubość stali: **0,8 mm**

KZS

KO

KB

KD

KZD

SLIM

KP

KPM

KPD

KK

KKD

SWR

SWRD

NKAD

KN

KA

Lp	Elementy systemu	Indeks	Cena katalogowa netto PLN														
			Wymiary [mm]:		110	110	110	110	120	120	120	120	130	130	130	130	140
			x185	x200	x210	x230	x180	x195	x225	x240	x200	x220	x240	x250	x250	x250	
			Średnica [mm]:		160	180	180	180	160	180	180	200	180	200	200	225	225
1	Rura prosta L=1000 mm	KO-R10	282	300	306	322	286	312	324	340	322	340	358	364	370		
2	Rura prosta L=500 mm	KO-R05	174	182	184	194	176	190	194	202	196	204	214	218	220		
3	Rura prosta L=250 mm	KO-R02	112	116	118	122	112	124	122	126	126	130	136	136	138		
4	Kolano 45° łamane na szerokim boku (1)	KO-K45(W1)	238	246	248	254	240	250	254	260	254	262	270	272	274		
5	Kolano 45° łamane na wąskim (2)	KO-K45(W2)	238	246	248	254	240	250	254	260	254	262	270	272	274		
6	Kolano 90° łamane na szerokim boku (1)	KO-K90(W1)	264	274	280	288	264	282	288	298	286	298	310	316	318		
7	Kolano 90° łamane na wąskim boku (2)	KO-K90(W2)	264	274	280	288	264	282	288	298	286	298	310	316	318		
8	Trójnik 45° z dolotem na szerszej stronie (1)	KO-TR45(W1)	456	488	490	496	458	510	496	528	514	546	554	590	594		
9	Trójnik 45° z dolotem na węższej stronie (2)	KO-TR45(W2)	486	504	508	514	488	526	516	540	530	556	566	586	590		
10	Trójnik 90° z dolotem na szerszej stronie (1)	KO-TR90(W1)	362	378	382	386	364	390	386	414	394	412	418	436	438		
11	Trójnik 90° z dolotem na węższej stronie (2)	KO-TR90(W2)	440	450	454	458	442	472	462	476	476	494	502	512	514		
12	Trójnik 90° z przeciwległą wyczystką na szerszej stronie	KO-TR90-W	658	670	674	678	658	702	680	692	706	718	726	736	738		
13	Trójnik 90° z przeciwległą wyczystką na szerszej stronie i odskraplaczem	KO-TR90-WO	672	686	688	696	674	718	696	710	722	738	746	756	760		
14	Wyczystka trójnikowa z deklek z dolotem na szerszej stronie (1)	KO-WTD(W1)	444	464	466	472	444	486	472	492	488	510	518	540	544		
15	Wyczystka trójnikowa z deklek z dolotem na węższej stronie (2)	KO-WTD(W2)	444	450	452	456	444	460	456	462	464	470	474	478	516		
16	Wyczystka z dolotem na szerszej stronie (1)	KO-W(W1)	386	392	394	398	386	402	398	404	406	412	418	420	422		
17	Wyczystka z dolotem na węższej stronie (2)	KO-W(W2)	406	412	414	418	406	434	418	424	436	442	448	450	452		
18	Wyczystka z odskraplaczem na szerszej stronie (1)	KO-WO(W1)	470	476	480	486	470	488	486	492	492	500	508	510	514		
19	Wyczystka z odskraplaczem na węższej stronie (2)	KO-WO(W2)	490	496	500	506	492	518	506	512	522	530	538	542	544		
20	Redukcja stożkowa owalna	KO-RS	284	294	296	298	284	302	298	308	302	314	316	328	328		
21	Denko z odskraplaczem	KO-O	166	168	170	172	172	168	172	180	178	180	184	184	186		
22	Daszek owalny	KO-D	158	162	162	166	160	162	168	170	166	168	172	174	176		
23	Ośłona przeciwdeszczowa (gr. 0,6 mm) *	KO-OPD	126	128	130	132	136	140	140	142	132	134	138	150	154		
24	Przejście dachowe owalne	KO-P	176	178	180	184	178	180	184	188	182	186	190	192	194		

KO-K90(W2) - Kolano 90° łamane na wąskim boku (2)



KO-K45(W2) - Kolano 45° łamane na wąskim boku (2)



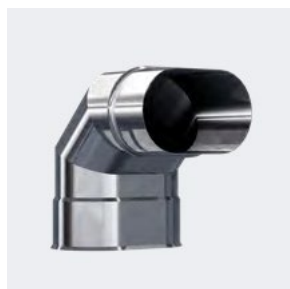
KO-TR45(W2) - Trójnik 45° z dolotem na węższej stronie (2)



KO-TR90(W1) - Trójnik 90° z dolotem na szerszej stronie (1)



KO-K90(W1) - Kolano 90° łamane na szerokim boku (2)



KO-K45(W1) - Kolano 45° łamane na szerokim boku (2)



KO-R02 - Rura prosta L=250 mm



KO-RS - Redukcja stożkowa owalna



* Większe grubości stali dostępne na indywidualne zamówienie

Grubość stali: **1,0 mm**

Lp	Elementy systemu	Indeks	Cena katalogowa netto PLN														
			Wymiary [mm]:		110 x185	110 x200	110 x210	110 x230	120 x180	120 x195	120 x225	120 x240	130 x200	130 x220	130 x240	130 x250	140 x250
			Średnica [mm]:		160	180	180	180	160	180	180	200	180	200	200	200	225
1	Rura prosta L=1000 mm	KO-R10	338	362	366	388	342	374	390	410	386	410	432	440	448		
2	Rura prosta L=500 mm	KO-R05	202	212	216	226	204	222	228	238	228	240	250	256	260		
3	Rura prosta L=250 mm	KO-R02	126	132	134	138	126	138	138	144	142	148	154	156	158		
4	Kolano 45° łamane na szerokim boku (1)	KO-K45(W1)	252	262	264	272	254	266	272	280	272	280	290	294	298		
5	Kolano 45° łamane na wąskim boku (2)	KO-K45(W2)	252	262	264	272	254	266	272	280	272	280	290	294	298		
6	Kolano 90° łamane na szerokim boku (1)	KO-K90(W1)	284	298	304	316	286	306	314	328	310	326	340	348	352		
7	Kolano 90° łamane na wąskim boku (2)	KO-K90(W2)	284	298	304	316	286	306	314	328	310	326	340	348	352		
8	Trójnik 45° z dolotem na szerszej stronie (1)	KO-TR45(W1)	502	540	544	552	504	562	552	592	566	608	618	664	668		
9	Trójnik 45° z dolotem na węższej stronie (2)	KO-TR45(W2)	522	546	550	558	524	568	560	590	572	606	618	644	648		
10	Trójnik 90° z dolotem na szerszej stronie (1)	KO-TR90(W1)	392	414	418	424	394	426	424	454	430	452	460	482	486		
11	Trójnik 90° z dolotem na węższej stronie (2)	KO-TR90(W2)	476	488	492	498	476	512	502	520	516	538	546	560	564		
12	Trójnik 90° z przeciwległą wyczystką na szerszej stronie	KO-TR90-W	704	720	724	732	706	752	732	746	758	774	782	796	798		
13	Trójnik 90° z przeciwległą wyczystką na szerszej stronie i odskraplaczem	KO-TR90-WO	708	726	730	738	710	760	740	756	764	784	794	808	812		
14	Wyczystka trójkątna z deklek z dolotem na szerszej stronie (1)	KO-WTD(W1)	478	504	508	514	480	526	514	542	530	558	566	596	598		
15	Wyczystka trójkątna z deklek z dolotem na węższej stronie (2)	KO-WTD(W2)	474	482	484	490	476	494	490	496	496	504	510	514	516		
16	Wyczystka z dolotem na szerszej stronie (1)	KO-W(W1)	416	424	428	434	418	436	434	440	440	448	454	458	460		
17	Wyczystka z dolotem na węższej stronie (2)	KO-W(W2)	436	444	448	454	438	466	454	460	470	478	486	488	492		
18	Wyczystka z odskraplaczem na szerszej stronie (1)	KO-WO(W1)	504	512	516	524	506	526	526	532	530	540	550	554	558		
19	Wyczystka z odskraplaczem na węższej stronie (2)	KO-WO(W2)	524	532	536	544	526	556	546	554	560	570	580	584	588		
20	Redukcja stożkowa owalna	KO-RS	308	324	324	328	310	330	328	340	332	346	350	364	364		
21	Denko z odskraplaczem	KO-O	174	176	178	182	180	178	182	192	186	190	194	196	198		
22	Daszek	KO-D	172	176	178	182	174	176	182	186	180	184	188	190	194		
23	Ostona przeciwdeszczowa (gr. 0,6 mm) *	KO-OPD	126	128	130	132	136	140	140	142	132	134	138	150	154		
24	Przejsięcie dachowe	KO-P	190	194	196	200	192	196	202	204	198	204	208	210	212		

KO-TR90(W2) - Trójnik 90° z dolotem na węższej stronie (2)



KO-WTD(W1) - Wyczystka trójkątna z deklek z dolotem na szerszej stronie (1)



KO-WO(W1) - Wyczystka z odskraplaczem na szerszej stronie (1)



KO-WO(W2) - Wyczystka z odskraplaczem na węższej stronie (2)



KO-TR90-WO - Trójnik 90° z przeciwległą wyczystką na szerszej stronie i odskraplaczem



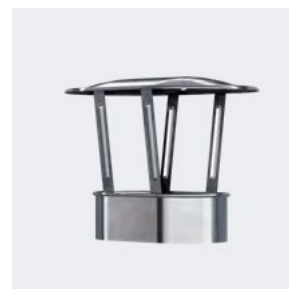
KO-OPD - Ostona przeciwdeszczowa



KO-P - Przejsięcie dachowe owalne



KO-D - Daszek owalny



* Większe grubości stali dostępne na indywidualne zamówienie

KS

KZS

KO

KB

KD

KZD

SLIM

KP

KPM

KPD

KK

KKD

SWR

SWRD

NKAD

KN

KA

KS

KZS

KO

KB

KD

KZD

SLIM

KP

KPM

KPD

KK

KKD

SWR

SWRD

NKAD

KN

KA



KB

Elementy przyłączeniowe do urządzeń na ekologiczne paliwa stałe (kominki)

Zestaw elementów KB został zaprojektowany do podłączenia urządzeń zasilanych paliwami stałymi - pieców, kominków do pionowych przewodów kominowych. Elementy wykonane ze stali czarnej o grubości 2 mm posiadają doskonałą odporność na wysokie temperatury. Pokrycie kształtek emulsją zabezpiecza powierzchnię przed korozją.



Doskonała odporność na wysokie temperatury



Grubość stali 2 mm zapewniająca trwałość



Przeznaczony do podłączenia w przewod kominowy



Idealny dla kominków i pieców typu koza

Szerokie zastosowanie elementów KB

Elementy KB znajdują zastosowanie przede wszystkim jako przyłącz do urządzeń takich jak kominki. Duża ilość dostępnych kształtek oraz rur sprawia, że idealnie dopasuje się do każdego kominka lub pieca. Wyjątkowa odporność na wysokie temperatury oraz wytrzymałość zapewniają bezpieczeństwo i komfort.

Parametry techniczne

Symbol serii produktów	KB
Rodzaj systemu	jednościenny
Przeznaczenie	kominki
Paliwo	ekologiczne paliwa stałe
Dostępne grubości stali	2 mm
Dostępny zakres średnic	120 - 250 mm
Gatunek stali	S235 lub inny zgodny z normą PN-EN 18-56-1
Rodzaj połączenia	kielichowe
Klasa temperatury	T 600
Klasa ciśnienia	N1 (ciśnienie próby 40 Pa)
Tryb pracy	Podciśnienie
Odporność na pożar sadzy	G1000

Grubość stali: **2,0 mm**

Lp	Elementy systemu	Indeks	Cena katalogowa netto PLN							
			Średnica [mm]:	120	130	150	160	180	200	220
1	Rura prosta L=1000 mm	KB-R10	115	117	129	135	157	169	-	257
2	Rura prosta L=500 mm	KB-R05	77	83	83	87	99	107	-	149
3	Rura prosta L=250 mm	KB-R02	57	57	61	63	73	81	-	115
4	Kolano 45°	KB-K45	79	83	85	87	89	93	-	155
5	Kolano 90°	KB-K90	113	117	123	125	127	133	-	209
6	Kolano 90° stałe z wyczystką	KB-KW90	113	117	123	125	129	135	203	217
7	Kolano 45° stałe z wyczystką	KB-KW45	83	83	89	89	95	99	155	163
8	Kolano regulowane 0-90°	KB-KN90	121	125	131	133	135	143	-	215
9	Kolano regulowane 0-45°	KB-KN45	81	85	91	91	93	97	-	145
10	Kolano regulowane 0-90° wyczystne	KB-KWN90	125	127	133	135	137	145	-	217
11	Kolano regulowane 0-45° wyczystne	KB-KWN45	83	89	93	93	95	99	-	149
12	Kolano regulowane uniwersalne	KB-KNU	149	153	159	163	165	173	-	301
13	Kolano regulowane uniwersalne wyczystne	KB-KWNU	151	157	161	165	167	175	-	303
14	Trójnik 45°	KB-TR45	209	209	219	219	231	241	285	295
15	Trójnik 90°	KB-TR90	187	187	197	197	209	219	263	273
16	Redukcja stożkowa	KB-RS	83	83	83	83	83	115	-	115
17	Rozeta	KB-RZ	19	21	21	23	25	27	-	-
18	Przepustnica	KB-S	99	101	105	107	115	123	-	163
19	Radiator L=1000	KB-RD10	169	171	177	183	193	195	-	293
20	Łącznik ze sznurem	KB-LZS	129	129	129	129	129	129	-	129

KB-KN90 - Kolano regulowane 0-90°



KB-KW90 - Kolano 90° stałe z wyczystką



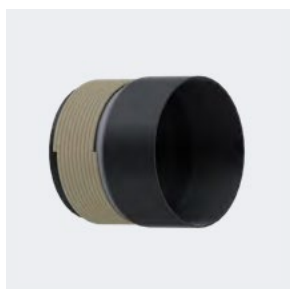
KB-KWNU - Kolano regulowane uniwersalne wyczystne



KB-RD10 - Radiator L=1000



KB-LZS - łącznik ze sznurem



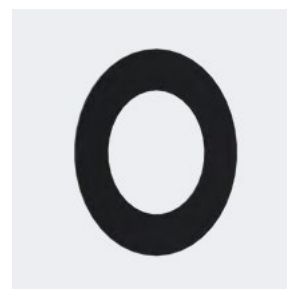
KB-K90 - Kolano 90°



KB-R05 - Rura prosta L=500 mm



KB-RZ - Rozeta



KS
KZS
KO
KB
KD
KZD
SLIM
KP
KPM
KPD
KK
KKD
SWR
SWRD
NKAD
KN
KA

KS

KZS

KO

KB

KD

KZD

SLIM

KP

KPM

KPD

KK

KKD

SWR

SWRD

NKAD

KN

KA



KD

Izolowany system ze stali kwasoodpornej dla urządzeń z otwartą komorą spalania (kotły gazowe, olejowe)

System kominowy KD został zaprojektowany do montowania na zewnątrz budynku. Przeznaczony jest dla kotłów pracujących w podciśnieniu z otwartą komorą spalania, zasilanych gazem lub olejem opałowym. Elementy wykonane ze stali kwasoodpornej posiadają doskonałą odporność na negatywne działanie wytwarzanego przez kotły kondensatu w trakcie spalania. Izolacja z wełny mineralnej o grubości 30 mm sprawia, że elementy kominu mogą być montowane poza szachtem.



Doskonała odporność na działanie kondensatu



Przeznaczony do urządzeń z otwartą komorą spalania



Izolacja z wełny mineralnej o grubości 30 mm



Idealny do montowania na zewnątrz poza szachtem

Szerokie zastosowanie systemu kominowego KD

Elementy systemu KD znajdują zastosowanie przede wszystkim jako komin zewnętrzny, szczególnie w tych budynkach, w których nie ma możliwości poprowadzenia przewodu w szachcie kominowym. Duża ilość dostępnych kształtek oraz rur sprawia, że idealnie dopasuje się do każdego budynku ogrzewanego kotłem gazowym lub olejowym z otwartą komorą spalania.

Parametry techniczne

Symbol serii produktów	KD
Rodzaj systemu	dwuścienny / izolowany
Przeznaczenie	urządzenie grzewcze z otwartą komorą spalania
Paliwo	gaz, olej opałowy
Dostępne grubości stali rdzenia	0,5 mm / 0,8 mm / 1,0 mm
Dostępne grubości stali płaszczu	0,5 mm
Dostępny zakres średnic	110 - 500 mm
Gatunek stali	1.4301, opcjonalnie 1.4404 lub inny zgodny z normą PN-EN 18-56-1
Izolacja	Wełna mineralna o grubości 30mm i gęstości 100 kg/m ³
Rodzaj połączenia	kielichowe
Klasa temperatury	T 600
Klasa ciśnienia	N1 (ciśnienie próby 40 Pa)
Tryb pracy	Podciśnienie
Odporność na działanie kondensatu	W
Odporność na korozję	Vm

Grubość stali: **0,5 mm**

Grubość izolacji: **30 mm**

Lp	Elementy systemu	Indeks	Cena katalogowa netto PLN											
			Średnica [mm]:	110	120	130	140	150	160	180	200	225	250	300
1	Rura prosta L=1000 mm	KD-R10	353	363	381	399	417	435	471	507	553	601	691	
2	Rura prosta L=500 mm	KD-R05	223	227	237	245	255	263	281	299	325	349	395	
3	Rura prosta L=250 mm	KD-R02	155	157	163	167	171	175	185	193	209	221	243	
4	Rura z króćcem pomiarowym 1/2" L=1000 mm	KD-RKC10	407	417	435	453	471	489	525	563	605	655	745	
5	Rura z króćcem pomiarowym 1/2" L=500 mm	KD-RKC05	277	281	291	299	309	317	335	355	377	403	449	
6	Rura z króćcem pomiarowym 1/2" L=250 mm	KD-RKC02	209	211	215	219	225	229	237	249	259	273	297	
7	Rura z króćcem pomiarowym M64x4 L=1000 mm	KD-RKM10	1167	1177	1195	1213	1231	1249	1285	1323	1365	1415	1505	
8	Rura z króćcem pomiarowym M64x4 L=500 mm	KD-RKM05	1037	1043	1051	1061	1069	1079	1097	1115	1137	1163	1209	
9	Rura z króćcem pomiarowym M64x4 L=250 mm	KD-RKM02	969	971	975	981	985	989	999	1009	1019	1033	1057	
10	Rura z odskraplaczem L=1000 mm	KD-R10-0	387	397	417	435	453	471	509	547	591	643	737	
11	Rura z odskraplaczem L=500 mm	KD-R05-0	257	263	273	281	291	301	319	341	363	391	439	
12	Rura z odskraplaczem L=250 mm	KD-R02-0	191	195	201	205	211	215	225	237	249	265	291	
13	Rura z oszewką L=1000 mm	KD-R010	389	401	419	439	459	479	521	561	611	667	771	
14	Rura z oszewką L=500 mm	KD-R005	259	265	275	287	297	309	331	353	383	415	473	
15	Rura z oszewką L=250 mm	KD-R002	195	197	203	211	217	223	237	249	269	289	325	
16	Rura teleskopowa L=1000 mm	KD-RT10	489	499	521	543	563	585	627	669	719	777	885	
17	Rura teleskopowa L=500 mm	KD-RT05	359	365	377	389	401	413	437	463	491	525	587	
18	Rura teleskopowa L=250 mm	KD-RT02	267	271	277	283	289	295	307	319	333	351	381	
19	Kolano 30°	KD-K30	201	203	209	213	225	229	247	257	279	299	345	
20	Kolano 45°	KD-K45	209	211	215	223	235	241	261	273	295	323	369	
21	Kolano 60°	KD-K60	265	267	275	283	295	303	323	341	369	397	445	
22	Kolano 90°	KD-K90	279	281	291	301	315	325	353	375	407	449	529	
23	Kolano 90° z wyczystką	KD-KW90	371	375	385	395	413	425	455	481	515	563	653	
24	Trójnik 45°	KD-TR45	595	603	627	653	679	705	757	811	877	967	1139	
25	Trójnik 90°	KD-TR90	393	399	413	427	443	479	513	567	609	679	787	
26	Trójnik 90° z przeciwległą wyczystką i drzwiczkami	KDD-TR90-W	971	993	1021	1047	1075	1101	1139	1177	1219	1265	1335	
27	Trójnik 90° z przeciwległą wyczystką, odskraplaczem, płytą i drzwiczkami	KDD-TR90-WO	1113	1137	1167	1197	1227	1257	1301	1347	1395	1453	1549	
28	Wyczystka trójnikowa z dekle	KD-WTD	509	515	533	551	571	609	651	713	765	847	979	
29	Wyczystka z drzwiczkami	KD-W-DWL	731	737	747	759	769	779	799	819	841	869	919	
30	Wyczystka z odskraplaczem, płytą i drzwiczkami	KD-WOP-DWL	857	865	877	891	903	917	943	971	1003	1041	1115	
31	Wyczystka z odskraplaczem i drzwiczkami	KD-WO-DWL	791	797	809	821	833	845	871	895	923	959	1025	
32	Denko z odskraplaczem	KD-O	213	215	219	223	227	231	241	251	261	281	311	
33	Denko z odskraplaczem i płytą kotwową	KD-OP	247	249	253	259	263	269	283	293	307	331	369	
34	Ustnik izolowany	KD-U	231	235	239	245	251	259	273	287	301	327	365	
35	Przepustnica	KD-S	397	401	409	415	421	429	449	471	493	519	571	
36	Redukcja stożkowa	KD-RS	343	365	369	373	377	379	401	411	425	479	545	
37	Konsola odciążająca	KD-KO	289	291	297	303	311	317	339	359	381	409	463	
38	Przejście izolowane	KD-PR	289	291	297	303	311	317	339	359	381	409	463	
39	Zakończenie izolacji górne	KD-ZIG	91	91	91	93	95	97	103	105	109	117	129	
40	Zakończenie izolacji dolne	KD-ZID	89	89	91	93	95	97	101	105	109	117	123	
41	Daszek (1)	KD-D(W1)	81	81	81	81	83	83	103	105	119	119	149	
42	Daszek (2)	KD-D(W2)	163	163	167	169	173	175	199	207	223	233	275	
43	Daszek (3)	KD-D(W3)	87	89	91	91	93	95	115	119	131	135	165	

KS

KZS

KO

KB

KD

KZD

SLIM

KP

KPM

KPD

KK

KKD

SWR

SWRD

NKAD

KN

KA

KS

Grubość stali: **0,8 mm**

Grubość izolacji: **30 mm**

KZS

KO

KB

KD

KZD

SLIM

KP

KPM

KPD

KK

KKD

SWR

SWRD

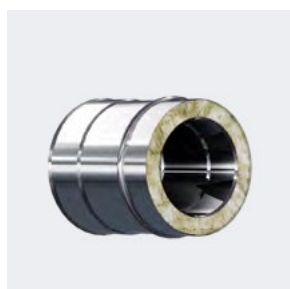
NKAD

KN

KA

Lp	Elementy systemu	Indeks	Cena katalogowa netto PLN										
			Średnica [mm]:										
			110	120	130	140	150	160	180	200	225	250	300
1	Rura prosta L=1000 mm	KD-R10	393	405	427	449	469	491	533	577	627	685	793
2	Rura prosta L=500 mm	KD-R05	245	251	263	273	283	293	315	337	363	393	447
3	Rura prosta L=250 mm	KD-R02	167	171	177	181	187	193	203	215	227	243	305
4	Rura z króćcem pomiarowym 1/2" L=1000 mm	KD-RKC10	453	465	487	509	529	551	593	637	687	745	853
5	Rura z króćcem pomiarowym 1/2" L=500 mm	KD-RKC05	305	311	321	333	343	353	375	397	423	453	507
6	Rura z króćcem pomiarowym 1/2" L=250 mm	KD-RKC02	227	231	237	241	247	251	263	275	287	303	331
7	Rura z króćcem pomiarowym M64x4 L=1000 mm	KD-RKM10	1213	1227	1247	1269	1289	1311	1353	1397	1447	1505	1613
8	Rura z króćcem pomiarowym M64x4 L=500 mm	KD-RKM05	1065	1071	1083	1093	1103	1115	1135	1157	1183	1213	1267
9	Rura z króćcem pomiarowym M64x4 L=250 mm	KD-RKM02	987	991	997	1001	1007	1013	1023	1035	1049	1063	1091
10	Rura z odskraplaczem L=1000 mm	KD-R10-O	433	447	469	489	511	533	577	621	673	733	843
11	Rura z odskraplaczem L=500 mm	KD-R05-O	285	293	303	315	325	337	359	383	409	441	497
12	Rura z odskraplaczem L=250 mm	KD-R02-O	207	211	217	223	229	235	247	259	275	291	321
13	Rura z oszewką L=1000 mm	KD-R010	437	451	473	497	521	545	591	639	699	763	885
14	Rura z oszewką L=500 mm	KD-R005	289	297	309	321	335	347	373	401	435	471	539
15	Rura z oszewką L=250 mm	KD-R002	213	217	225	231	239	247	263	279	301	323	365
16	Rura teleskopowa L=1000 mm	KD-RT10	541	557	581	605	631	655	705	757	815	883	1009
17	Rura teleskopowa L=500 mm	KD-RT05	393	401	417	431	445	459	487	517	551	591	665
18	Rura teleskopowa L=250 mm	KD-RT02	289	293	301	307	315	321	335	351	367	387	423
19	Kolano 30°	KD-K30	215	217	223	229	241	247	267	279	301	325	377
20	Kolano 45°	KD-K45	223	225	231	239	253	259	281	297	321	353	407
21	Kolano 60°	KD-K60	285	287	297	305	319	329	353	371	403	437	491
22	Kolano 90°	KD-K90	301	305	315	325	343	355	385	411	447	495	587
23	Kolano 90° z wyczystką	KD-KW90	395	399	411	423	443	455	491	521	561	615	719
24	Trójkąt 45°	KD-TR45	629	641	669	697	727	757	817	881	957	1061	1261
25	Trójkąt 90°	KD-TR90	425	431	447	463	481	497	535	573	615	673	783
26	Trójkąt 90° z przeciwległą wyczystką	KDD-TR90-W	1003	1027	1055	1085	1113	1143	1185	1225	1271	1323	1403
27	Trójkąt 90° z przeciwległą wyczystką, odskraplaczem, płytą i drzwiczkami	KDD-TR90-WO	1145	1169	1201	1233	1265	1297	1345	1395	1449	1511	1615
28	Wyczystka trójkątowa z deklek	KD-WTD	545	553	573	593	615	637	681	729	783	853	993
29	Wyczystka z drzwiczkami	KD-W-DWL	759	767	779	789	801	813	837	859	887	917	975
30	Wyczystka z odskraplaczem, płytą i drzwiczkami	KD-WOP-DWL	885	893	907	921	937	951	981	1011	1047	1091	1173
31	Wyczystka z odskraplaczem i drzwiczkami	KD-WO-DWL	817	827	839	853	867	881	909	937	969	1009	1083
32	Denko z odskraplaczem	KD-O	221	223	229	233	237	243	255	265	279	299	337
33	Denko z odskraplaczem i płytą kotwową	KD-OP	255	257	263	269	275	281	295	309	325	349	395
34	Ustnik izolowany	KD-U	245	251	257	263	271	277	295	311	327	355	399
35	Przepustnica	KD-S	407	413	421	429	437	445	467	491	517	547	605
36	Redukcja stożkowa	KD-RS	355	359	365	375	383	391	407	425	457	489	567
37	Konsola odciążająca	KD-KO	305	307	315	323	331	337	359	383	407	437	493
38	Prześciec izolowane	KD-PR	305	307	315	323	331	337	359	383	407	437	493
39	Daszek (1)	KD-D(W1)	83	83	83	85	85	87	107	109	123	125	155
40	Daszek (2)	KD-D(W2)	171	173	175	179	181	185	211	217	235	245	287
41	Daszek (3)	KD-D(W3)	89	91	93	95	97	97	119	123	135	139	171

KD-R02 - Rura prosta L=250 mm



KD-R05-O - Rura z odskraplaczem L=500 mm



KD-TR90 - Trójkąt 90°



KD-T45 - Trójkąt 45°



Grubość stali: **1,0 mm**

Grubość izolacji: **30 mm**

Lp	Elementy systemu	Indeks	Cena katalogowa netto PLN										
			Średnica [mm]:	110	120	130	140	150	160	180	200	225	250
1	Rura prosta L=1000 mm	KD-R10	425	441	465	489	513	537	585	635	691	757	879
2	Rura prosta L=500 mm	KD-R05	261	269	281	293	305	317	341	367	395	429	491
3	Rura prosta L=250 mm	KD-R02	175	179	185	191	197	203	215	229	245	261	293
4	Rura z króćcem pomiarowym 1/2" L=1000 mm	KD-RKC10	485	501	525	549	573	597	645	695	751	817	939
5	Rura z króćcem pomiarowym 1/2" L=500 mm	KD-RKC05	321	329	341	353	365	377	401	427	455	489	549
6	Rura z króćcem pomiarowym 1/2" L=250 mm	KD-RKC02	235	239	245	251	257	263	275	289	303	321	353
7	Rura z króćcem pomiarowym M64x4 L=1000 mm	KD-RKM10	1245	1261	1285	1309	1333	1357	1405	1455	1511	1577	1699
8	Rura z króćcem pomiarowym M64x4 L=500 mm	KD-RKM05	1081	1089	1101	1113	1125	1137	1161	1187	1215	1249	1311
9	Rura z króćcem pomiarowym M64x4 L=250 mm	KD-RKM02	995	999	1005	1011	1017	1023	1035	1049	1065	1081	1113
10	Rura z odskraplaczem L=1000 mm	KD-R10-O	465	481	505	531	555	579	629	679	739	805	929
11	Rura z odskraplaczem L=500 mm	KD-R05-O	301	309	321	335	347	359	385	411	441	477	541
12	Rura z odskraplaczem L=250 mm	KD-R02-O	215	221	227	233	239	247	259	273	291	309	343
13	Rura z oszewką L=1000 mm	KD-R010	471	489	515	541	569	595	649	703	771	843	981
14	Rura z oszewką L=500 mm	KD-R005	307	317	331	347	361	375	405	435	475	515	591
15	Rura z oszewką L=250 mm	KD-R002	223	229	237	247	255	263	281	299	325	349	395
16	Rura teleskopowa L=1000 mm	KD-RT10	579	597	625	655	683	711	767	825	893	969	1113
17	Rura teleskopowa L=500 mm	KD-RT05	415	425	443	459	475	491	523	557	597	641	725
18	Rura teleskopowa L=250 mm	KD-RT02	301	305	313	321	329	337	353	369	389	411	453
19	Kolano 30°	KD-K30	231	235	241	255	261	275	289	309	335	367	419
20	Kolano 45°	KD-K45	239	243	251	265	273	287	305	329	357	397	453
21	Kolano 60°	KD-K60	299	303	313	323	337	349	375	397	433	469	529
22	Kolano 90°	KD-K90	317	321	333	347	365	377	413	441	481	535	637
23	Kolano 90° z wyczystką	KD-KW90	413	419	431	447	467	481	521	555	599	659	775
24	Trójnik 45°	KD-TR45	653	667	697	729	761	795	863	935	1021	1137	1363
25	Trójnik 90°	KD-TR90	439	445	463	483	501	521	561	603	651	713	837
26	Trójnik 90° z przeciwległą wyczystką	KDD-TR90-W	1031	1057	1087	1117	1149	1179	1223	1269	1319	1373	1463
27	Trójnik 90° z przeciwległą wyczystką, odskraplaczem, płytą i drzwiczkami	KDD-TR90-WO	1173	1199	1233	1265	1299	1333	1385	1437	1495	1563	1675
28	Wyczystka trójnikowa z dekle	KD-WTD	563	573	595	619	643	667	717	769	831	909	1063
29	Wyczystka z drzwiczkami	KD-W-DWL	783	791	805	819	831	845	871	897	927	961	1027
30	Wyczystka z odskraplaczem, płytą i drzwiczkami	KD-WOP-DWL	909	919	935	951	967	983	1015	1049	1087	1135	1225
31	Wyczystka z odskraplaczem i drzwiczkami	KD-WO-DWL	841	851	867	881	897	911	943	973	1009	1053	1135
32	Denko z odskraplaczem	KD-O	229	231	237	243	247	255	267	279	299	323	361
33	Denko z odskraplaczem i płytą kotwową	KD-OP	269	271	277	283	291	299	313	327	349	377	427
34	Ustnik izolowany	KD-U	255	261	267	275	283	291	311	327	345	375	423
35	Przepustnica	KD-S	417	423	433	441	451	459	485	509	539	571	635
36	Redukcja stożkowa	KD-RS	365	371	377	387	399	407	425	445	481	515	603
37	Konsola odciążająca	KD-KO	313	315	325	333	341	349	373	397	423	455	515
38	Przejście izolowane	KD-PR	313	315	325	333	341	349	373	397	423	455	515
39	Daszek (1)	KD-D(W1)	85	85	87	87	89	89	109	113	127	129	161
40	Daszek (2)	KD-D(W2)	173	175	177	181	185	187	213	221	239	249	293
41	Daszek (3)	KD-D(W3)	91	93	95	97	99	101	123	125	141	145	177

KDD-TR90-WOP - Trójnik 90° z przeciwległą wyczystką, odskraplaczem, płytą i drzwiczkami



KD-WTD - Wyczystka trójnikowa z dekle



KD-K45 - Kolano 45°



KD-KO - Konsola odciążająca



KS

KZS

KO

KB

KD

KZD

SLIM

KP

KPM

KPD

KK

KKD

SWR

SWRD

NKAD

KN

KA

KS

KZS

KO

KB

KD

KZD

SLIM

KP

KPM

KPD

KK

KKD

SWR

SWRD

NKAD

KN

KA



KZD

System z izolacją 50 mm do kotłów z otwartą komorą spalania na ekologiczne paliwa stałe

System kominowy KZD został zaprojektowany do montażu na zewnątrz budynku. Przeznaczony jest dla kotłów pracujących w podciśnieniu z otwartą komorą spalania, zasilanych ekologicznymi paliwami stałymi takimi jak drewno kawałkowe, zrębka, pellet drzewny. Elementy wykonane ze stali z żaroodpornymi właściwościami, posiadają doskonałą odporność na wysokie temperatury. Kielichowe łączenie ułatwia montaż i wzmacnia konstrukcję kominu. Izolacja z wełny mineralnej o grubości 50 mm sprawia, że elementy kominu mogą być montowane poza szachtem.



Doskonała odporność na wysokie temperatury



Przeznaczony do urządzeń z otwartą komorą spalania



Izolacja z wełny mineralnej o grubości 50 mm



Idealny do montowania na zewnątrz poza szachtem

Szerokie zastosowanie systemu kominowego KZD

Elementy systemu KZD znajdują zastosowanie przede wszystkim jako kominy zewnętrzne, szczególnie w tych budynkach, w których nie ma możliwości poprowadzenia przewodu w szachcie kominowym. Duża ilość dostępnych kształtek oraz rur sprawia, że idealnie dopasuje się do każdego budynku ogrzewanego kotłem na ekologiczne paliwa stałe.

Parametry techniczne

Symbol serii produktów	KZD
Rodzaj systemu	dwuścienny / izolowany
Przeznaczenie	urządzenie grzewcze z otwartą komorą spalania
Paliwo	ekologiczne paliwa stałe
Dostępne grubości stali rdzenia	0,8 mm / 1,0 mm
Dostępne grubości stali płaszczu	0,5 mm
Dostępny zakres średnic	110 - 500 mm
Gatunek stali	1.4301 lub inny zgodny z normą PN-EN 18-56-1
Izolacja	Wełna mineralna o grubości 50mm i gęstości 100 kg/m ³
Rodzaj połączenia	kielichowe
Klasa temperatury	T 450
Klasa ciśnienia	N1 (ciśnienie próby 40 Pa)
Tryb pracy	Podciśnienie
Odporność na pożar sadzy	G1000

Grubość stali: **0,8 mm**Grubość izolacji: **50 mm**

Lp	Elementy systemu	Indeks	Cena katalogowa netto PLN											
			Średnica [mm]:	110	120	130	140	150	160	180	200	225	250	300
1	Rura prosta L=1000 mm	KZD-R10	479	517	533	571	587	603	661	711	753	839	963	
2	Rura prosta L=500 mm	KZD-R05	293	311	319	339	347	355	385	411	431	475	539	
3	Rura prosta L=250 mm	KZD-R02	197	205	209	219	223	227	243	255	267	289	321	
4	Rura z króćcem pomiarowym 1/2" L=1000 mm	KZD-RKC10	545	583	599	637	653	669	727	777	819	905	1029	
5	Rura z króćcem pomiarowym 1/2" L=500 mm	KZD-RKC05	359	379	387	405	413	421	451	477	497	541	605	
6	Rura z króćcem pomiarowym 1/2" L=250 mm	KZD-RKC02	263	273	277	285	289	293	309	323	333	355	387	
7	Rura z króćcem pomiarowym M64x4 L=1000 mm	KZD-RKM10	1387	1425	1441	1481	1495	1511	1571	1621	1663	1747	1873	
8	Rura z króćcem pomiarowym M64x4 L=500 mm	KZD-RKM05	1203	1221	1229	1249	1257	1265	1293	1319	1341	1385	1447	
9	Rura z króćcem pomiarowym M64x4 L=250 mm	KZD-RKM02	1107	1115	1119	1129	1133	1137	1151	1165	1177	1199	1231	
10	Rura z odskraplaczem L=1000 mm	KZD-R10-O	523	561	577	617	633	649	709	761	805	891	1019	
11	Rura z odskraplaczem L=500 mm	KZD-R05-O	337	357	365	385	393	403	433	461	483	527	595	
12	Rura z odskraplaczem L=250 mm	KZD-R02-O	241	251	255	265	271	275	291	305	319	343	377	
13	Rura z oszewką L=1000 mm	KZD-R010	529	571	589	631	649	667	733	789	837	933	1075	
14	Rura z oszewką L=500 mm	KZD-R005	343	367	377	401	409	419	455	487	515	571	651	
15	Rura z oszewką L=250 mm	KZD-R002	249	263	267	283	287	293	315	333	351	387	435	
16	Rura teleskopowa L=1000 mm	KZD-RT10	645	691	709	753	773	791	859	919	965	1065	1211	
17	Rura teleskopowa L=500 mm	KZD-RT05	461	487	497	523	533	543	583	617	645	703	787	
18	Rura teleskopowa L=250 mm	KZD-RT02	333	345	351	363	369	373	393	409	423	453	493	
19	Kolano 30°	KZD-K30	245	255	259	271	281	285	311	325	345	379	435	
20	Kolano 45°	KZD-K45	255	267	271	285	297	301	329	347	367	409	477	
21	Kolano 60°	KZD-K60	327	341	347	363	377	385	415	439	465	513	579	
22	Kolano 90°	KZD-K90	347	363	369	389	405	413	453	483	511	575	677	
23	Kolano 90° z wyczystką	KZD-KW90	453	471	479	503	519	529	573	607	639	711	827	
24	Trójnik 45°	KZD-TR45	775	809	827	865	883	901	957	1005	1045	1127	1245	
25	Trójnik 90°	KZD-TR90	529	559	573	611	625	641	701	753	789	889	1037	
26	Trójnik 90° z przeciwległą wyczystką i drzwiczkami	KZDD-TR90-W	1181	1223	1249	1291	1319	1345	1399	1447	1489	1557	1649	
27	Trójnik 90° z przeciwległą wyczystką, odskraplaczem, płytą i drzwiczkami	KZDD-TR90-WO	1343	1391	1419	1469	1497	1525	1589	1647	1691	1781	1903	
28	Wyczystka trójnikowa z dekle	KZD-WTD	677	717	735	781	797	815	889	953	997	1119	1303	
29	Wyczystka z drzwiczkami	KZD-W-DWL	873	891	903	921	933	943	975	1003	1029	1075	1145	
30	Wyczystka z odskraplaczem, płytą i drzwiczkami	KZD-WOP-DWL	1007	1029	1043	1065	1079	1093	1133	1169	1207	1263	1361	
31	Wyczystka z odskraplaczem i drzwiczkami	KZD-WO-DWL	935	957	969	991	1003	1017	1053	1087	1121	1173	1263	
32	Denko z odskraplaczem	KZD-O	251	261	263	273	275	279	297	309	319	349	391	
33	Denko z odskraplaczem i płytą kotwową	KZD-OP	293	303	307	319	323	325	347	363	373	411	463	
34	Ustnik izolowany	KZD-U	281	289	295	305	313	319	341	359	377	409	459	
35	Zakończenie izolacji górne	KZD-ZIG	103	109	109	113	113	113	121	127	127	141	155	
36	Zakończenie izolacji dolne	KZD-ZID	103	107	107	113	113	113	121	125	125	141	155	
37	Przepustnica	KZD-S	481	495	503	515	523	531	561	591	619	659	729	
38	Redukcja stożkowa	KZD-RS	403	433	437	443	449	453	479	493	513	575	663	
39	Konsola odciążająca	KZD-KO	353	371	373	391	395	397	429	455	471	519	587	
40	Przejście izolowane	KZD-PR	353	371	373	391	395	397	429	455	471	519	587	
41	Daszek (1)	KZD-D(W1)	91	93	93	93	95	95	117	121	137	139	171	
42	Daszek (2)	KZD-D(W2)	191	197	199	205	207	209	239	247	263	279	327	
43	Daszek (3)	KZD-D(W3)	99	101	103	105	107	109	133	135	151	155	189	

KS

KZS

KO

KB

KD

KZD

SLIM

KP

KPM

KPD

KK

KKD

SWR

SWRD

NKAD

KN

KA

KS

Grubość stali: **1,0 mm**Grubość izolacji: **50 mm**

KZS

KO

KB

KD

KZD

SLIM

KP

KPM

KPD

KK

KKD

SWR

SWRD

NKAD

KN

KA

Lp	Elementy systemu	Indeks	Cena katalogowa netto PLN										
			Średnica [mm]:	110	120	130	140	150	160	180	200	225	250
1	Rura prosta L=1000 mm	KZD-R10	513	555	573	615	635	653	719	775	825	917	1059
2	Rura prosta L=500 mm	KZD-R05	311	331	341	361	371	381	413	443	467	515	585
3	Rura prosta L=250 mm	KZD-R02	205	215	221	231	235	241	257	271	285	309	345
4	Rura z króćcem pomiarowym 1/2" L=1000 mm	KZD-RKC10	579	621	641	681	701	719	785	841	891	985	1125
5	Rura z króćcem pomiarowym 1/2" L=500 mm	KZD-RKC05	377	397	407	427	437	447	479	509	533	581	653
6	Rura z króćcem pomiarowym 1/2" L=250 mm	KZD-RKC02	271	281	287	297	301	307	323	339	351	375	411
7	Rura z króćcem pomiarowym M64x4 L=1000 mm	KZD-RKM10	1423	1465	1483	1525	1543	1563	1627	1685	1735	1827	1969
8	Rura z króćcem pomiarowym M64x4 L=500 mm	KZD-RKM05	1221	1241	1251	1271	1281	1291	1323	1351	1377	1425	1495
9	Rura z króćcem pomiarowym M64x4 L=250 mm	KZD-RKM02	1115	1125	1131	1141	1145	1151	1167	1181	1195	1219	1255
10	Rura z odskraplaczem L=1000 mm	KZD-R10-0	557	599	619	661	681	701	767	825	877	971	1115
11	Rura z odskraplaczem L=500 mm	KZD-R05-0	355	377	387	407	417	427	461	493	519	567	643
12	Rura z odskraplaczem L=250 mm	KZD-R02-0	249	261	265	277	283	287	305	321	337	363	401
13	Rura z oszewką L=1000 mm	KZD-R010	567	613	635	681	703	723	795	859	915	1021	1181
14	Rura z oszewką L=500 mm	KZD-R005	365	391	401	427	439	451	491	525	559	619	707
15	Rura z oszewką L=250 mm	KZD-R002	261	277	283	299	305	311	335	357	377	415	469
16	Rura teleskopowa L=1000 mm	KZD-RT10	687	737	759	807	829	851	927	995	1051	1161	1327
17	Rura teleskopowa L=500 mm	KZD-RT05	485	513	525	553	567	579	623	661	695	757	853
18	Rura teleskopowa L=250 mm	KZD-RT02	345	359	365	379	385	391	411	431	447	479	525
19	Kolano 30°	KZD-K30	253	265	269	281	293	299	325	341	363	399	461
20	Kolano 45°	KZD-K45	265	277	281	297	309	315	345	365	389	433	509
21	Kolano 60°	KZD-K60	339	353	359	379	393	403	435	461	493	543	617
22	Kolano 90°	KZD-K90	359	377	385	407	423	433	477	511	545	613	727
23	Kolano 90° z wyczystką	KZD-KW90	467	487	497	523	539	551	601	639	677	755	883
24	Trójkąt 90°	KZD-TR90	551	587	603	643	661	677	745	803	845	955	1121
25	Trójkąt 45°	KZD-TR45	807	843	865	905	925	947	1009	1063	1109	1199	1331
26	Trójkąt 90° z przeciwległą wyczystką	KZDD-TR90-W	1211	1255	1285	1327	1357	1385	1443	1495	1541	1615	1717
27	Trójkąt 90° z przeciwległą wyczystką, odskraplaczem, płytą i drzwiczkami	KZDD-TR90-WO	1373	1423	1453	1505	1535	1565	1633	1693	1743	1839	1971
28	Wyczystka trójkątowa z deklek	KZD-WTD	709	753	773	823	843	863	945	1017	1069	1205	1409
29	Wyczystka z drzwiczkami	KZD-W-DWL	899	919	933	953	965	977	1013	1045	1075	1123	1203
30	Wyczystka z odskraplaczem, płytą i drzwiczkami	KZD-WOP-DWL	1035	1057	1073	1097	1113	1129	1171	1211	1251	1311	1417
31	Wyczystka z odskraplaczem i drzwiczkami	KZD-WO-DWL	963	985	999	1023	1037	1051	1091	1127	1165	1223	1319
32	Denko z odskraplaczem	KZD-O	257	267	271	281	285	289	307	321	333	365	413
33	Denko z odskraplaczem i płytą kotwową	KZD-OP	299	311	315	327	331	335	359	375	387	427	485
34	Ustnik izolowany	KZD-U	291	299	307	317	327	335	357	377	397	431	487
35	Przepustnica	KZD-S	491	507	515	529	539	547	581	611	643	685	763
36	Redukcja stożkowa	KZD-RS	413	447	453	461	467	473	501	517	539	605	703
37	Zakończenie izolacji górne	KZD-ZIG	103	109	109	113	113	113	121	127	127	141	155
38	Zakończenie izolacji dolne	KZD-ZID	103	107	107	113	113	113	121	125	125	141	155
39	Konsola odciążająca	KZD-KO	361	379	383	403	407	409	443	471	487	539	609
40	Przejście izolowane	KZD-PR	361	379	383	403	407	409	443	471	487	539	609
41	Daszek (1)	KZD-D(W1)	93	95	95	97	97	99	121	125	141	143	179
42	Daszek (2)	KZD-D(W2)	195	199	201	207	211	213	243	251	269	285	333
43	Daszek (3)	KZD-D(W3)	101	103	105	107	109	111	135	139	155	159	195

KZD-R02 - Rura prosta L=250 mm



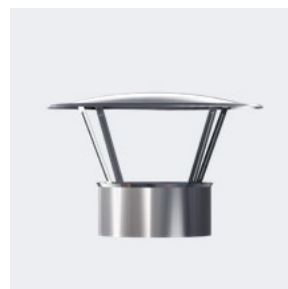
KZD-S - Przepustnica



KZD-TR90 - Trójkąt 90°



KZD-D(W1) - Daszek (1)



KZD-SLIM

System z izolacją 30 mm do kotłów z otwartą komorą spalania na ekologiczne paliwa stałe

System kominowy KZD-SLIM został zaprojektowany do montażu na zewnątrz budynku. Przeznaczony jest dla kotłów pracujących w podciśnieniu z otwartą komorą spalania, zasilanych ekologicznymi paliwami stałymi takimi jak drewno kawałkowe, zrębka, pellet drzewny. Elementy wykonane ze stali z żaroodpornymi właściwościami posiadają doskonałą odporność na wysokie temperatury. Kielichowe łączenie ułatwia montaż i wzmacnia konstrukcję kominu. Izolacja z wełny mineralnej o grubości 30 mm sprawia, że elementy kominu mogą być montowane poza szachtem.



Doskonała odporność na wysokie temperatury



Przeznaczony do urządzeń z otwartą komorą spalania



Izolacja z wełny mineralnej o grubości 30 mm



Idealny do montowania na zewnątrz poza szachtem

Szerokie zastosowanie systemu kominowego KZD-SLIM

Elementy systemu KZD-SLIM znajdują zastosowanie przede wszystkim jako komin zewnętrzny, szczególnie w tych budynkach, w których nie ma możliwości poprowadzenia przewodu w szachcie kominowym. Duża ilość dostępnych kształtek oraz rur sprawia, że idealnie dopasuje się do każdego budynku ogrzewanego kotłem na ekologiczne paliwa stałe. KZD-SLIM to bardziej ekonomiczna wersja bliźniaczego systemu KZD ze względu na zmniejszoną grubość izolacji z 50 mm na 30 mm.

Parametry techniczne

Symbol serii produktów	KZD-SLIM
Rodzaj systemu	dwuścienny / izolowany
Przeznaczenie	urządzenie grzewcze z otwartą komorą spalania
Paliwo	ekologiczne paliwa stałe
Dostępne grubości stali rdzenia	0,5 mm / 0,8 mm / 1,0 mm
Dostępne grubości stali płaszczu	0,5 mm
Dostępny zakres średnic	110 - 500 mm
Gatunek stali	1.4301 lub inny zgodny z normą PN-EN 18-56-1
Izolacja	Wełna mineralna o grubości 30mm i gęstości 100 kg/m ³
Rodzaj połączenia	kielichowe
Klasa temperatury	T 450
Klasa ciśnienia	N1 (ciśnienie próby 40 Pa)
Tryb pracy	Podciśnienie
Odporność na pożar sadzy	G1000



KS
KZS
KO
KB
KD
KZD
SLIM
KP
KPM
KPD
KK
KKD
SWR
SWRD
NKAD
KN
KA

KS

KZS

KO

KB

KD

KZD

SLIM

KP

KPM

KPD

KK

KKD

SWR

SWRD

NKAD

KN

KA

Grubość stali: **0,5 mm**Grubość izolacji: **30 mm**

Lp	Elementy systemu	Indeks	Cena katalogowa netto PLN						
			Średnica [mm]:	120	130	140	150	160	180
1	Rura prosta L=1000 mm	KZD-R10-SLIM	403	423	443	463	483	523	561
2	Rura prosta L=500 mm	KZD-R05-SLIM	253	263	273	283	293	313	333
3	Rura prosta L=250 mm	KZD-R02-SLIM	175	179	185	189	195	205	215
4	Kolano 30°	KZD-K30-SLIM	225	231	237	249	255	273	287
5	Kolano 45°	KZD-K45-SLIM	233	239	247	259	267	289	303
6	Kolano 60°	KZD-K60-SLIM	297	305	313	327	337	359	377
7	Kolano 90°	KZD-K90-SLIM	313	323	333	351	361	393	417
8	Trójnik 90°	KZD-TR90-SLIM	441	457	473	491	531	567	629
9	Trójnik 90° z płytą przelotową N	KZD-TR90-P-SLIM	557	575	595	617	637	681	727
10	Wyczystka z drzwiczkami	KZD-W-DWL-SLIM	819	829	841	851	863	885	907
11	Wyczystka z odskraplaczem, płytą i drzwiczkami	KZD-WOP-DWL-SLIM	959	973	987	1001	1017	1045	1077
12	Zakończenie izolacji górne KZD	KZD-ZIG-SLIM	101	101	103	105	107	113	117
13	Zakończenie izolacji dolne KZD	KZD-ZID-SLIM	99	101	103	105	107	113	117
14	Denko z odskraplaczem	KZD-O-SLIM	251	255	259	263	269	281	291
15	Podstawa komina przelotowa z płytą	KZDD-PKPP-SLIM	315	321	329	335	341	363	383
16	Ustnik izolowany	KZD-U-SLIM	229	233	239	243	249	261	275
17	Daszek (2)	KZD-D(W2)-SLIM	181	185	187	191	195	221	229

Grubość stali: **0,8 mm**Grubość izolacji: **30 mm**

Lp	Elementy systemu	Indeks	Cena katalogowa netto PLN						
			Średnica [mm]:	120	130	140	150	160	180
1	Rura prosta L=1000 mm	KZD-R10-SLIM	449	473	497	521	545	591	639
2	Rura prosta L=500 mm	KZD-R05-SLIM	279	291	303	315	325	349	375
3	Rura prosta L=250 mm	KZD-R02-SLIM	189	195	201	207	213	225	237
4	Kolano 30°	KZD-K30-SLIM	241	247	253	267	273	295	309
5	Kolano 45°	KZD-K45-SLIM	249	257	265	279	287	311	329
6	Kolano 60°	KZD-K60-SLIM	319	329	339	353	365	391	413
7	Kolano 90°	KZD-K90-SLIM	337	349	361	381	393	429	457
8	Trójnik 90°	KZD-TR90-SLIM	477	495	513	533	553	593	635
9	Trójnik 90° z płytą przelotową N	KZD-TR90-P-SLIM	579	601	623	647	671	719	771
10	Wyczystka z drzwiczkami	KZD-W-DWL-SLIM	849	863	875	889	901	927	953
11	Wyczystka z odskraplaczem, płytą i drzwiczkami	KZD-WOP-DWL-SLIM	991	1007	1023	1039	1055	1089	1123
12	Denko z odskraplaczem	KZD-O-SLIM	259	263	269	273	279	293	305
13	Podstawa komina przelotowa z płytą	KZDD-PKPP-SLIM	333	341	347	355	363	385	405
14	Ustnik izolowany	KZD-U-SLIM	241	247	253	257	263	279	291
15	Daszek (2)	KZD-D(W2)-SLIM	191	195	197	201	205	233	241

Grubość stali: **1,0 mm**Grubość izolacji: **30 mm**

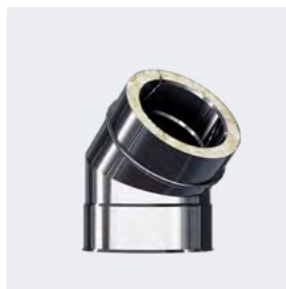
Lp	Elementy systemu	Indeks	Cena katalogowa netto PLN						
			Średnica [mm]:	120	130	140	150	160	180
1	Rura prosta L=1000 mm	KZD-R10-SLIM	489	515	541	569	595	649	703
2	Rura prosta L=500 mm	KZD-R05-SLIM	297	311	325	337	351	379	407
3	Rura prosta L=250 mm	KZD-R02-SLIM	199	205	213	219	225	239	253
4	Kolano 30°	KZD-K30-SLIM	249	257	263	279	285	309	325
5	Kolano 45°	KZD-K45-SLIM	259	267	277	293	301	329	347
6	Kolano 60°	KZD-K60-SLIM	331	341	353	369	383	411	435
7	Kolano 90°	KZD-K90-SLIM	351	365	379	399	413	453	485
8	Trójnik 90°	KZD-TR90-SLIM	495	515	535	555	577	621	669
9	Trójnik 90° z płytą przelotową N	KZD-TR90-P-SLIM	599	623	647	673	699	753	811
10	Wyczystka z drzwiczkami	KZD-W-DWL-SLIM	879	893	907	921	937	965	995
11	Wyczystka z odkraplaczem, płytą i drzwiczkami	KZD-WOP-DWL-SLIM	1019	1037	1053	1071	1089	1127	1163
12	Denko z odkraplaczem	KZD-O-SLIM	265	271	277	283	289	305	317
13	Podstawa komina przelotowa z płytą	KZDD-PKPP-SLIM	341	349	357	365	373	395	417
14	Ustnik izolowany	KZD-U-SLIM	247	253	259	265	271	287	301
15	Daszek (2)	KZD-D(W2)-SLIM	193	197	201	205	209	237	245

KZD-R05-SLIM - Rura prosta
L=500 mm

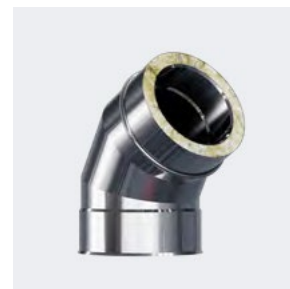
KZD-K30-SLIM - Kolano 30°



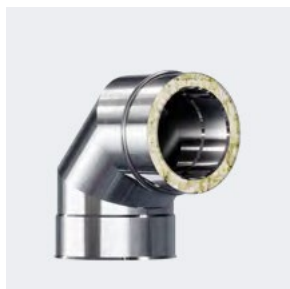
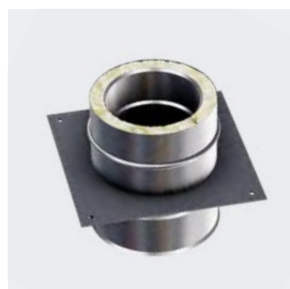
KZD-K45-SLIM - Kolano 45°



KZD-K60-SLIM - Kolano 60°



KZD-K90-SLIM - Kolano 90°

KZD-TR90-P-SLIM - Trójnik 90°
z płytą przelotową **N**KZD-WOP-DWL-SLIM - Wyczystka
z odkraplaczem, płytą
i drzwiczkamiKZD-ZID-SLIM - Zakończenie
izolacji dolne KZDKZD-O-SLIM - Denko
z odkraplaczemKZDD-PKPP - Podstawa
komina przelotowa z płytą

KZD-U-SLIM - Ustnik izolowany



KZD-D(W2)-SLIM - Daszek (2)

**N** Nowy produkt - zapytaj o dostępność

KS

KZS

KO

KB

KD

KZD

SLIM

KP

KPM

KPD

KK

KKD

SWR

SWRD

NKAD

KN

KA

KS

KZS

KO

KB

KD

KZD

SLIM

KP

KPM

KPD

KK

KKD

SWR

SWRD

NKAD

KN

KA



KP

System kominowy dwuścienny WPPS (Współosiowy Przewód Powietrzno-Spalinowy) dla urządzeń z zamkniętą komorą spalania (kotły gazowe kondensacyjne, olejowe)

System kominowy KP to zestaw rur i kształtek, którego główną i najważniejszą cechą jest konstrukcja dwuścienna. Znajdujący się w środku rdzeń, wykonany ze stali kwasoodpornej ma za zadanie odprowadzić spaliny z urządzenia grzewczego. Przestrzeń pomiędzy rdzeniem, a płaszczem zewnętrznym służy do zasysania powietrza niezbędnego w procesie spalania.



Dwa kominy w jednej, solidnej konstrukcji



Zapewnia doprowadzenie powietrza do kotła



Przeznaczony do urządzeń z zamkniętą komorą spalania



Łączy się z elementami systemów KPM, KK i KKD

Szerokie zastosowanie systemu kominowego KP

System KP składa się z ponad 40 elementów, z których można zaprojektować niemal dowolną konfigurację przewodu kominowego, co zapewnia niezwykłą elastyczność oraz dopasowanie do różnego rodzaju szachtów. Konstrukcja systemu pozwala na montaż nie tylko w układach pojedynczych, ale także kaskadowych. System wyposażony został w złączki łączące system KP z izolowanym kominem KKD.

Parametry techniczne

Symbol serii produktów	KP
Rodzaj systemu	dwuścienny powietrzno-spalinowy
Przeznaczenie	urządzenie grzewcze z zamkniętą komorą spalania
Paliwo	gaz, olej opałowy
Dostępne grubości stali rdzenia	0,5 mm
Dostępne grubości stali płaszcz	0,5 mm
Dostępny zakres średnic	60/100 mm, 80/125mm, 100/150 mm
Gatunek stali	1.4301, 1.4404 lub inny zgodny z normą PN-EN 18-56-1
Rodzaj połączenia	kielichowe z uszczelką
Klasa temperatury	T 200
Klasa ciśnienia	P2 (ciśnienie próby 200 Pa)
Tryb pracy	Nadciśnienie
Odporność na działanie kondensatu	W
Odporność na korozję	Vm

Grubość stali: **0,5 mm**

Lp	Elementy systemu	Indeks	Cena katalogowa netto PLN		
			Średnica [mm]:	60/100	80/125
1	Rura prosta L=1000 mm	KP-R10	221	261	303
2	Rura prosta L=500 mm	KP-R05	149	169	193
3	Rura prosta L=250 mm	KP-R02	111	123	135
4	Rura prosta z odskraplaczem L=250 mm	KP-R02-0	159	169	181
5	Rura z króćcem pomiarowym 1/2" L=1000 mm	KP-RKC10	287	327	369
6	Rura z króćcem pomiarowym 1/2" L=500 mm	KP-RKC05	213	235	257
7	Rura z króćcem pomiarowym 1/2" L=250 mm	KP-RKC02	179	189	201
8	Rura z króćcem pomiarowym M64x4 1/2" L=1000 mm	KP-RM10	-	1169	1213
9	Rura z króćcem pomiarowym M64x4 1/2" L=500 mm	KP-RM05	-	1079	1103
10	Rura z króćcem pomiarowym M64x4 1/2" L=250 mm	KP-RM02	-	1033	1045
11	Kolano 30°	KP-K30	209	219	231
12	Kolano 45°	KP-K45	211	223	235
13	Kolano 87°	KP-K87	257	279	297
14	Kolano 87° z króćcem pomiarowym 1/2"	KP-KKC87	341	363	381
15	Kolano 87° z odskraplaczem	KP-K87-0	319	341	359
16	Kolano 87° z króćcem pomiarowym 1/2" i odskraplaczem	KP-KKC87-0	405	427	445
17	Kolano 87° ze stopką	KP-KS87	301	325	351
18	Trójnik 45°	KP-TR45	537	571	611
19	Trójnik 87°	KP-TR87	349	371	395
20	Wyczystka trójkątowa z dekle	KP-WTD	355	379	413
21	Wyczystka trójkątowa 87° pozioma z dekle	KP-WTDP87	355	379	413
22	Wyczystka trójkątowa 87° pozioma z króćcem pomiarowym 1/2"	KP-WTDPKC87	421	445	479
23	Wyczystka trójkątowa 87° pozioma z króćcem pomiarowym 1/2" z odskraplaczem	KP-WTDPKC87-0	485	509	543
24	Wyczystka trójkątowa 45° pozioma	KP-WTDP45	643	681	729
25	Wyrzut pionowy zespolony z osłoną przeciwdeszczową na rurze	KP-ZP	287	309	321
26	Wyrzut pionowy zespolony z osłoną przeciwdeszczową z płytą	KP-PZ	315	335	353
27	Złączka do wyrzutu pionowego zespolonego z płytą	KP-ZPZ	101	107	117
28	Wyrzut boczny	KP-ZB	279	313	349
29	Denko z odskraplaczem	KP-O	201	207	217

Lp	Elementy systemu	Indeks	Cena katalogowa netto PLN		
			Średnica [mm]:	100	125
30	Przejście dachowe	KP-PR	91	93	107

System elastyczny MAXIDUALFLEX

Więcej informacji o systemie elastycznym na str. 58

Lp	Elementy systemu	Indeks	Cena katalogowa netto PLN	
			Średnica [mm]:	80/125
31	Rura elastyczna MAXIDUALFLEX	KP-RMDX	237	265
32	Złączka górna MAXIDUALFLEX	KP-ZGMDX	221	233
33	Złączka pośrednia MAXIDUALFLEX	KP-ZPMDX	281	293
34	Złączka dolna MAXIDUALFLEX	KP-ZDMDX	221	233

KP-KS87 - Kolano 87° ze stopką



KP-R10 - Rura prosta L=1000 mm



KP-WTDP45 - Wyczystka trójkątowa 45° pozioma



KP-WTDP87 - Wyczystka trójkątowa 87° pozioma z dekle



KS

KZS

KO

KB

KD

KZD

SLIM

KP

KPM

KPD

KK

KKD

SWR

SWRD

NKAD

KN

KA

System kominowy dwucienny WPPS (Współosiowy Przewód Powietrzno-Spalinowy) dla urządzeń z zamkniętą komorą spalania (kotły gazowe kondensacyjne, olejowe)

Grubość stali: **0,5 mm**

Redukcje

Lp	Elementy systemu	Indeks	Cena katalogowa netto PLN	
			Średnica [mm]:	
35	Wyczystka trójkątna 87° z deklek gumowym pozioma redukcyjna	KP-WTDPR87	60/100 - 80/125	80/12 - 100/150
36	Wyczystka trójkątna 87° z deklek gumowym pozioma redukcyjna z króćcem pomiarowym 1/2"	KP-WTDPRKC87	485	507
37	Wyczystka trójkątna 87° z deklek gumowym pozioma redukcyjna z króćcem pomiarowym 1/2" i odskraplaczem	KP-WTDPRKC87-O	535	557
38	Redukcja	KP-R	599	621
39	Redukcja z króćcem pomiarowym 1/2"	KP-RKC	231	247
40	Redukcja z odskraplaczem	KP-RO	315	333
			295	311

Zastosowanie złączek KP - KKD



Złączki KP - KKD

Lp	Elementy systemu	Indeks	Cena katalogowa netto PLN		
			Średnica [mm]:	KP60/100 - KKD60/120	KP80/125 - KKD80/140
41	Złączka KP KKD	KPD-Z	243	259	273
42	Złączka KP KKD z płytą	KPD-Z-P	349	359	381
43	Złączka - kolano KP KKD	KPD-ZK90	479	499	529

KPD-Z - Złączka KP KKD



KPD-Z-P - Złączka KP KKD z płytą



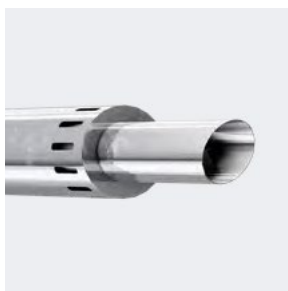
KPD-ZK90 - Złączka - kolano KP KKD



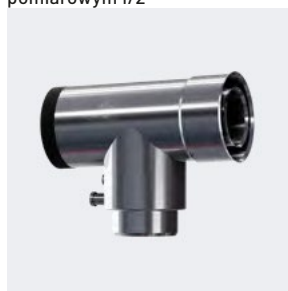
KP-TR87 - Trójnik 87°



KP-ZB - Wyrzut boczny



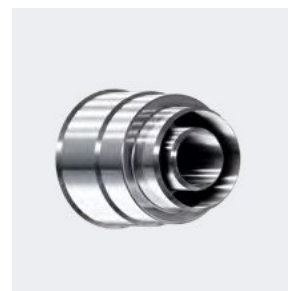
KP-WTDPRKC87 - Wyczystka trójkątna 87° z deklek gumowym pozioma redukcyjna z króćcem pomiarowym 1/2"



KP-PZ - Wyrzut pionowy zespolony z osłoną przeciwdeszczową z płytą



KP-R - Redukcja





KPM

Malowany na biało system kominowy dwuścienny WPPS (Współosiowy Przewód Powietrzno-Spalinowy) dla urządzeń z zamkniętą komorą spalania (kotły gazowe kondensacyjne, olejowe)

System kominowy KPM to zestaw rur i kształtek, którego główną i najważniejszą cechą jest konstrukcja dwuścienna oraz malowany na kolor biały płaszcz. Znajdujący się w środku rdzeń, wykonany ze stali kwasoodpornej ma za zadanie odprowadzić spaliny z urządzenia grzewczego. Przestrzeń pomiędzy rdzeniem, a płaszczem zewnętrznym służy do zasysania powietrza niezbędnego w procesie spalania.



Dwa kominy w jednej, solidnej konstrukcji



Zapewnia doprowadzenie powietrza do kotła



Przeznaczony do urządzeń z zamkniętą komorą spalania



Łączy się z elementami systemów KP, KPD i KK

Szerokie zastosowanie systemu kominowego KPM

System KPM jako bliźniaczy dla KP posiada wiele możliwości konfiguracji, a za sprawą malowania zewnętrznego płaszcza na kolor biały idealnie wpasuje się do każdej kotłowni z kotłem kondensacyjnym w kolorze białym.

Parametry techniczne

Symbol serii produktów	KPM
Rodzaj systemu	dwuścienny powietrzno-spalinowy
Przeznaczenie	urządzenie grzewcze z zamkniętą komorą spalania
Paliwo	gaz, olej opałowy
Dostępne grubości stali rdzenia	0,5 mm
Dostępne grubości stali płaszcza	0,5 mm
Dostępny zakres średnic	60/100 mm, 80/125mm, 100/150 mm
Gatunek stali	1.4301, 1.4404 lub inny zgodny z normą PN-EN 18-56-1
Malowanie	proszkowe w kolorze białym
Rodzaj połączenia	kielichowe z uszczelką
Klasa temperatury	T 200
Klasa ciśnienia	P2 (ciśnienie próby 200 Pa)
Tryb pracy	Nadciśnienie
Odporność na działanie kondensatu	W
Odporność na korozję	Vm

KS

KZS

KO

KB

KD

KZD

SLIM

KP

KPM

KPD

KK

KKD

SWR

SWRD

NKAD

KN

KA

Malowany na biało system kominowy dwuścienny WPPS (Współosiowy Przewód Powietrzno-Spalinowy) dla urządzeń z zamkniętą komorą spalania (kotły gazowe kondensacyjne, olejowe)

Grubość stali: **0,5 mm**

Lp	Elementy systemu	Indeks	Cena katalogowa netto PLN		
			Średnica [mm]:	60/100	80/125
1	Rura prosta L=1000 mm	KPM-R10	185	211	243
2	Rura prosta L=500 mm	KPM-R05	139	153	169
3	Rura prosta L=250 mm	KPM-R02	115	121	131
4	Rura prosta z odskraplaczem L=250 mm	KPM-R02-0	163	169	179
5	Kolano 30°	KPM-K30	217	205	213
6	Kolano 45°	KPM-K45	219	227	237
7	Kolano 87°	KPM-K87	265	279	291
8	Kolano 87° z króćcem pomiarowym 1/2"	KPM-KKC87	359	375	387
9	Kolano 87° z odskraplaczem	KPM-K87-0	339	353	365
10	Kolano 87° z króćcem pomiarowym 1/2" i odskraplaczem	KPM-KKC87-0	419	435	447
11	Kolano 87° ze stopką	KPM-KS87	311	331	351
12	Trójnik 45°	KPM-TR45	525	549	575
13	Trójnik 87°	KPM-TR87	353	367	385
14	Wyczystka trójnikowa z dekle	KPM-WTD	353	373	399
15	Wyczystka trójnikowa 87° pozioma z dekle	KPM-WTDP87	353	373	399
16	Wyczystka trójnikowa 45° pozioma	KPM-WTDP45	633	659	695
17	Wyrzut boczny	KPM-ZB	267	291	319
18	Rozeta biała	KPM-KA-RZM	89	89	97

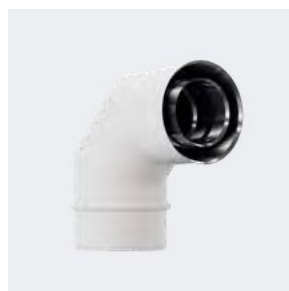
Redukcje

Lp	Elementy systemu	Indeks	Cena katalogowa netto PLN	
			Średnica [mm]:	60/100 - 80/125
19	Wyczystka trójnikowa 87° z dekle gumowym pozioma redukcijna	KPM-WTDPR87	465	481
20	Wyczystka trójnikowa 87° z dekle gumowym pozioma redukcijna z króćcem pomiarowym 1/2"	KPM-WTDPRKC87	515	531
21	Wyczystka trójnikowa 87° z dekle gumowym pozioma redukcijna z króćcem pomiarowym 1/2" i odskraplaczem	KPM-WTDPRKC87-0	579	595
22	Redukcja	KPM-R	231	243
23	Redukcja z króćcem pomiarowym 1/2"	KPM-RKC	315	327
24	Redukcja z odskraplaczem	KPM-RO	293	305

KPM-KS87 - Kolano 87° ze stopką



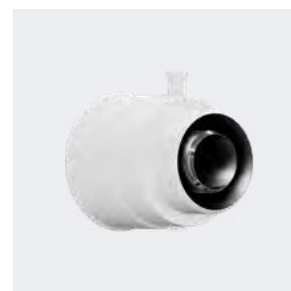
KPM-K87 - Kolano 87°



KPM-KA-RZM - Rozeta biała



KPM-RKC - Redukcja z króćcem pomiarowym 1/2"



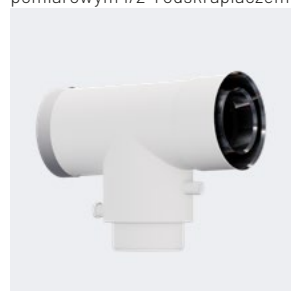
KPM-WTDP45 - Wyczystka trójnikowa 45° pozioma



KPM-TR87 - Trójnik 87°



KPM-WTDPRKC87-0 - Wyczystka trójnikowa 87° z dekle gumowym pozioma redukcijna z króćcem pomiarowym 1/2" i odskraplaczem



KPM-ZB - Wyrzut boczny





KPD

Izolowany system kominowy dwuścienny WPPS (Współosiowy Przewód Powietrzno-Spalinowy) dla urządzeń z zamkniętą komorą spalania (kotły gazowe kondensacyjne, olejowe)

System kominowy KPD to zestaw rur i kształtek, którego główną i najważniejszą cechą jest konstrukcja dwuścienna z izolacją. Konstrukcja elementów składa się z rdzenia, płaszcza osłaniającego kanał powietrzny niezbędny do zasysania powietrza w trakcie spalania i drugiego płaszcza zewnętrznego z izolacją. Znajdujący się w środku rdzeń, wykonany ze stali kwasoodpornej ma za zadanie odprowadzić spaliny z urządzenia grzewczego.



Rdzeń i dwa płaszcze w jednym kominie



Zapewnia doprowadzenie powietrza do kotła



Przeznaczony do urządzeń z zamkniętą komorą spalania



Łączy się z elementami systemów KP, KPM i KK

Szerokie zastosowanie systemu kominowego KPD

System KPD posiada wiele możliwości konfiguracji, a za sprawą zastosowanej izolacji może być montowany na zewnątrz w obiektach, które nie posiadają szachtu kominowego. Elementy systemu łączą się z kształtkami systemów KP, KPM oraz KK.

Parametry techniczne

Symbol serii produktów	KPD
Rodzaj systemu	dwuścienny powietrzno-spalinowy / izolowany
Przeznaczenie	urządzenie grzewcze z zamkniętą komorą spalania
Paliwo	gaz, olej opałowy
Dostępne grubości stali rdzenia	0,5 mm
Dostępne grubości stali płaszcza	0,5 mm
Dostępny zakres średnic	60/100 mm, 80/125mm, 100/150 mm
Gatunek stali	1.4301, 1.4404 lub inny zgodny z normą PN-EN 18-56-1
Izolacja	Wełna mineralna o grubości 30mm i gęstości 100 kg/m ³
Rodzaj połączenia	kielichowe z uszczelką
Klasa temperatury	T 200
Klasa ciśnienia	P2 (ciśnienie próby 200 Pa)
Tryb pracy	Nadciśnienie
Odporność na działanie kondensatu	W
Odporność na korozję	Vm

KS

KZS

KO

KB

KD

KZD

SLIM

KP

KPM

KPD

KK

KKD

SWR

SWRD

NKAD

KN

KA

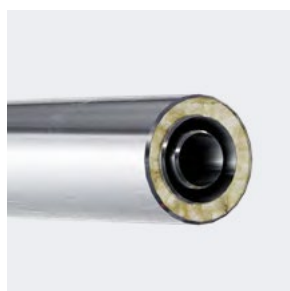
Izolowany system kominowy dwucienny WPPS (Współosiowy Przewód Powietrzno-Spalinowy) dla urządzeń z zamkniętą komorą spalania (kotły gazowe kondensacyjne, olejowe)

Grubość stali: **0,5 mm**

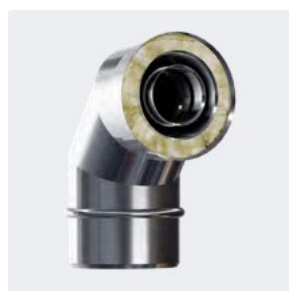
Grubość izolacji: **30 mm**

Lp	Elementy systemu	Indeks	Cena katalogowa netto PLN			
			Średnica [mm]:	60/100	80/125	100/150
1	Rura prosta L=1000 mm	KPD-R10		451	515	591
2	Rura prosta L=500 mm	KPD-R05		297	327	367
3	Rura prosta L=250 mm	KPD-R02		217	233	253
4	Rura prosta z odskraplaczem L=250 mm	KPD-R02-0		261	277	299
5	Rura z króćcem pomiarowym 1/2" L=1000 mm	KPD-RKC10		519	581	657
6	Rura z króćcem pomiarowym 1/2" L=500 mm	KPD-RKC05		363	393	433
7	Rura z króćcem pomiarowym 1/2" L=250 mm	KPD-RKC02		281	295	317
8	Rura z króćcem pomiarowym M64x4 1/2" L=1000 mm	KPD-RM10		-	1427	1503
9	Rura z króćcem pomiarowym M64x4 1/2" L=500 mm	KPD-RM05		-	1239	1279
10	Rura z króćcem pomiarowym M64x4 1/2" L=250 mm	KPD-RM02		-	1141	1163
11	Kolano 30°	KPD-K30		325	339	361
12	Kolano 45°	KPD-K45		329	349	375
13	Kolano 87°	KPD-K87		427	457	497
14	Kolano 87° z króćcem pomiarowym 1/2"	KPD-KKC87		513	541	581
15	Kolano 87° z odskraplaczem	KPD-K87-0		491	521	561
16	Kolano 87° z króćcem pomiarowym 1/2" i odskraplaczem	KPD-KKC87-0		577	605	647
17	Kolano 87° ze stopką	KPD-KS87		497	531	583
18	Trójnik 87°	KPD-TR87		575	609	655
19	Trójnik 45°	KPD-TR45		845	909	991
20	Wyczystka trójnikowa z deklem	KPD-WTD		705	739	783
21	Wyczystka trójnikowa 87° pozioma z deklem	KPD-WTDP87		707	741	785
22	Wyczystka trójnikowa 87° pozioma z króćcem pomiarowym 1/2"	KPD-WTDPKC87		789	823	867
23	Wyczystka trójnikowa 87° pozioma z króćcem pomiarowym 1/2" z odskraplaczem	KPD-WTDPKC87-0		855	889	931
24	Wyczystka trójnikowa 45° pozioma	KPD-WTDP45		925	995	1083
25	Denko z odskraplaczem	KPD-O		265	273	289
26	Denko z odskraplaczem i płytą kotwową	KPD-OP		311	323	345
27	Zakończenie izolacji górne	KPD-ZIG		101	103	109
28	Zakończenie izolacji dolne	KPD-ZID		101	103	109
29	Konsola odciążająca	KPD-KO		357	371	389

KPD-R10 - Rura prosta L=1000 mm



KPD-K87 - Kolano 87°



KPD-TR87 - Trójnik 87°



KPD-WTD - Wyczystka trójnikowa z deklem





KK

System jednościenny ze stali kwasoodpornej dla urządzeń z zamkniętą komorą spalania (kotły gazowe kondensacyjne, olejowe)

System kominowy KK został zaprojektowany dla kotłów pracujących w nadciśnieniu, opalanych gazem lub olejem opałowym. Elementy wykonane ze stali kwasoodpornej posiadają doskonałą odporność na negatywne działanie wytwarzanego przez kotły kondensatu w trakcie spalania. Kielichowe łączenie ułatwia montaż i wzmacnia konstrukcję komina, a zastosowanie uszczelki zapewnia bardzo wysoką szczelność przewodu.



Doskonała odporność na działanie kondensatu



Kielichowe łączenie z uszczelką



Przeznaczony do urządzeń z zamkniętą komorą spalania



Łączy się z elementami systemu KP i KKD

Szerokie zastosowanie systemu kominowego KK

Elementy systemu KK znajdują zastosowanie przede wszystkim jako wkłady kominowe w istniejących szachtach. Konstrukcja kształtek oraz rur pozwala na łączenie systemu z elementami KP, KPM oraz KKD. To pozwala na jeszcze większe możliwości konfiguracji przewodu kominowego.

Parametry techniczne

Symbol serii produktów	KK
Rodzaj systemu	jednościenny
Przeznaczenie	urządzenie grzewcze z zamkniętą komorą spalania
Paliwo	gaz, olej opałowy
Dostępne grubości stali	0,5 mm
Dostępny zakres średnic	60 mm - 500 mm
Gatunek stali	1.4301, 1.4404 lub inny zgodny z normą PN-EN 18-56-1
Rodzaj połączenia	kielichowe z uszczelką
Klasa temperatury	T 200
Klasa ciśnienia	P2 (ciśnienie próby 200 Pa)
Tryb pracy	Nadciśnienie
Odporność na działanie kondensatu	W
Odporność na korozję	Vm

KS

KZS

KO

KB

KD

KZD

SLIM

KP

KPM

KPD

KK

KKD

SWR

SWRD

NKAD

KN

KA

KS

Grubość stali: **0,5 mm**

KZS

KO

KB

KD

KZD

SLIM

KP

KPM

KPD

KK

KKD

SWR

SWRD

NKAD

KN

KA

Lp	Elementy systemu	Indeks	Cena katalogowa netto PLN													
			Średnica [mm]:	60	80	100	110	120	130	140	150	160	180	200	225	250
1	Rura prosta L=1000 mm	KK-R10	89	107	133	141	151	161	171	181	191	209	229	255	279	327
2	Rura prosta L=500 mm	KK-R05	63	71	89	93	99	103	109	115	119	129	139	157	169	195
3	Rura prosta L=250 mm	KK-R02	49	53	63	67	69	71	75	79	81	87	93	105	111	125
4	Rura z uszami L=1000 mm	KK-RU10	105	123	143	153	161	171	181	191	201	219	239	267	291	337
5	Rura z uszami L=500 mm	KK-RU05	77	87	99	103	109	113	119	125	131	141	151	167	179	205
6	Rura z uszami L=250 mm	KK-RU02	61	67	73	77	79	83	85	89	93	97	103	115	121	135
7	Rura z króćcem pomiarowym 1/2" L=1000 mm	KK-RKC10	157	175	199	209	217	227	237	247	257	275	295	323	347	393
8	Rura z króćcem pomiarowym 1/2" L=500 mm	KK-RKC05	131	139	155	159	165	169	175	181	187	197	207	223	235	261
9	Rura z króćcem pomiarowym 1/2" L=250 mm	KK-RKC02	115	121	129	133	135	139	141	145	149	153	159	171	177	191
10	Rura z króćcem pomiarowym M64x4 L=1000 mm	KK-RKM10	0	1029	1039	1051	1059	1069	1079	1089	1099	1119	1137	1163	1187	1235
11	Rura z króćcem pomiarowym M64x4 L=500 mm	KK-RKM05	0	985	995	1001	1007	1011	1017	1021	1029	1039	1049	1063	1077	1101
12	Rura z króćcem pomiarowym M64x4 L=250 mm	KK-RKM02	0	963	969	977	979	981	985	987	993	999	1005	1013	1019	1035
13	Kolano 30°	KK-K30	93	97	101	109	111	113	117	123	127	135	143	153	171	195
14	Kolano 45°	KK-K45	89	93	97	103	105	107	111	117	119	129	135	149	163	189
15	Kolano 60°	KK-K60	121	125	131	137	141	143	147	155	159	171	181	195	211	249
16	Kolano 87°	KK-K87	123	127	135	139	143	149	153	161	167	179	191	213	227	273
17	Kolano 87° z króćcem pomiarowym 1/2"	KK-KKC87	207	213	219	225	229	233	239	247	251	265	275	297	313	359
18	Kolano 87° z odskraplaczem	KK-K87-O	187	191	199	203	209	213	217	225	231	245	255	277	291	337
19	Kolano 87° ze stopką	KK-KS87	187	195	207	213	219	227	233	245	253	273	289	321	345	413
20	Trójkąt 45°	KK-TR45	223	235	247	255	265	277	287	301	315	339	365	403	441	527
21	Trójkąt 87°	KK-TR87	149	157	163	169	177	185	191	199	207	223	239	287	313	371
22	Wyczystka trójkątowa z deklek	KK-WTD	201	211	223	267	279	283	291	301	309	329	349	401	431	501
23	Wyczystka trójkątowa 87° z deklek pozioma	KK-WTDP87	201	211	223	267	279	283	291	301	309	329	349	401	431	501
24	Wyczystka trójkątowa 87° z deklek pozioma z odskraplaczem	KK-WTDP87-O	265	277	287	331	343	347	357	365	375	393	413	465	495	565
25	Wyczystka trójkątowa 87° z deklek pozioma z odskraplaczem i króćcem pomiarowym 1/2"	KK-WTDPKC87-O	351	361	373	415	427	433	441	451	459	479	499	551	581	649
26	Redukcja stożkowa	KK-RS	-	157	161	163	167	169	171	173	175	179	183	189	195	207
27	Redukcja rozłączana	KK-RR	-	-	87	91	93	95	97	97	99	103	107	111	117	125
	Maksymalna średnica jaką można uzyskać w procesie rozłączania [mm]		-	-	110	120	130	140	150	160	170	190	210	235	260	310
28	Redukcja rozłączana z króćcem pomiarowym 1/2"	KK-RRKC	-	-	173	175	177	179	181	183	185	189	193	197	201	211
29	Redukcja rozłączana z odskraplaczem	KK-RR-O	-	-	151	155	157	159	161	163	165	167	171	175	181	189
30	Redukcja rozłączana z odskraplaczem i króćcem pomiarowym 1/2"	KK-RRKC-O	-	-	237	239	241	243	245	247	249	253	257	261	267	275
31	Denko z odskraplaczem i syfonem	KK-OS	107	111	115	117	121	125	129	133	139	147	157	167	181	199
32	Denko z odskraplaczem, syfonem i stopką	KK-OSS	155	161	169	195	199	203	209	217	223	237	249	269	289	335
33	Daszek	KK-D	85	87	89	89	89	91	91	93	95	117	121	135	137	171
34	Wyrzut boczny	KK-ZB	145	163	185	195	207	217	227	235	245	265	285	311	335	385
35	Przejsięcie dachowe	KK-PR	89	89	91	91	91	93	101	107	109	117	123	133	143	165

System elastyczny MAXIFLEX

Więcej informacji o systemie elastycznym na str. 58

Lp	Elementy systemu	Indeks	Cena katalogowa netto PLN													
			Średnica [mm]:	80	90	100	110	120	130	140	150	160	180	200	225	250
36	Rura elastyczna Maxiflex	KK-RMFX	71	77	85	91	99	107	113	121	131	145	161	177	203	239
37	Złączka górna Maxiflex	KK-ZGMFX	157	159	167	171	175	177	181	183	185	191	199	207	217	231
38	Złączka pośrednia Maxiflex	KK-ZPMFX	215	219	227	235	239	243	247	251	257	265	275	287	299	323
39	Złączka dolna Maxiflex	KK-ZDMFX	151	153	161	165	167	169	171	173	175	179	185	193	201	213

Elementy dodatkowe

Lp	Elementy systemu	Indeks	Cena katalogowa netto PLN		
			Średnica [mm]:	60/100	80/125
40	Złączka systemu KK i KP	KK-ZKP	165	173	175
41	Wyrzut pionowy zespolony z przejściem dachowym	KK-PZ	315	335	353
42	Przejście dachowe centrujące + OPD	KK-PDC	173	181	193

Lp	Elementy systemu	Indeks	Cena katalogowa netto PLN		
			Średnica [mm]:	256x256	
43	Konsola krzyżowa	KK-OPC	169		

Lp	Elementy systemu	Indeks	Cena katalogowa netto PLN		
			Średnica [mm]:	120x170	140x170
44	Płyta wsporcza	KK-PWSP	103	105	145
45	Obejma	KK-OC	59	59	61

Lp	Elementy systemu	Indeks	Cena katalogowa netto PLN		
			Średnica [mm]:	60/100	80/125
46	Przejście dachowe centrujące + OPD	KK-PDC	173	181	193

Lp	Elementy systemu	Indeks	Cena katalogowa netto PLN	
			Średnica [mm]:	250x250
47	Rozeta z płytą 250x250	KK-RP	95	97

KK-RU02 - Rura z uszami L=250 mm



KK-K60 - Kolano 60°



KK-KS87 - Kolano 87° ze stopką



KK-KKC87 - Kolano 87° z króćcem pomiarowym 1/2"



KK-TR45 - Trójnik 45°



KK-WTD - Wyczystka trójnikowa z dekle



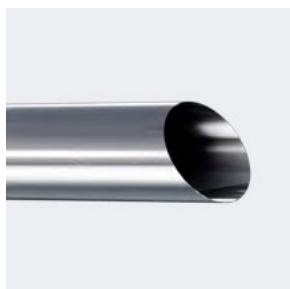
KK-WTDP87 - Wyczystka trójnikowa 87° z deklem pozioma



KK-RRKC - Redukcja rozłączana z króćcem pomiarowym 1/2"



KK-ZB - Wyrzut boczny



KK-OPC - Konsola krzyżowa



KK-ZKP - Złączka systemu KK i KP



KK-RP - Rozeta z płytą 250x250



KS

KZS

KO

KB

KD

KZD

SLIM

KP

KPM

KPD

KK

KKD

SWR

SWRD

NKAD

KN

KA

KS

KZS

KO

KB

KD

KZD

SLIM

KP

KPM

KPD

KK

KKD

SWR

SWRD

NKAD

KN

KA



KKD

Izolowany system jednościenny ze stali kwasoodpornej dla urządzeń z zamkniętą komorą spalania (kotły gazowe kondensacyjne, olejowe)

System kominowy KKD został zaprojektowany do montażu na zewnątrz budynku dla kotłów pracujących w nadciśnieniu, opalanych gazem lub olejem opałowym. Elementy wykonane ze stali kwasoodpornej posiadają doskonałą odporność na negatywne działanie wytwarzanego przez kotły kondensatu w trakcie spalania. Kielichowe łączenie ułatwia montaż i wzmacnia konstrukcję kominu, a zastosowanie uszczelki zapewnia bardzo wysoką szczelność przewodu. Izolacja z wełny mineralnej o grubości 30 mm sprawia, że elementy kominu mogą być montowane poza szachtem.



Izolacja z wełny mineralnej o grubości 30 mm



Idealny do montowania na zewnątrz poza szachtem



Przeznaczony do urządzeń z zamkniętą komorą spalania



Łączy się z elementami systemów KP i KK

Szerokie zastosowanie systemu kominowego KKD

Elementy systemu KKD znajdują zastosowanie przede wszystkim jako kominy zewnętrzne, szczególnie w tych budynkach, w których nie ma możliwości poprowadzenia przewodu w szachcie kominowym. Duża ilość dostępnych kształtek oraz rur sprawia, że idealnie dopasuje się do każdego budynku ogrzewanego kotłem kondensacyjnym.

Parametry techniczne

Symbol serii produktów	KKD
Rodzaj systemu	dwuścienny / izolowany
Przeznaczenie	urządzenie grzewcze z zamkniętą komorą spalania
Paliwo	gaz, olej opałowy
Dostępne grubości stali rdzenia	0,5 mm
Dostępne grubości stali płaszczu	0,5 mm
Dostępny zakres średnic	60 - 300 mm
Gatunek stali	1.4301, 1.4404 lub inny zgodny z normą PN-EN 18-56-1
Izolacja	Wełna mineralna o grubości 30mm i gęstości 100 kg/m ³
Rodzaj połączenia	kielichowe z uszczelką
Klasa temperatury	T 200
Klasa ciśnienia	P2 (ciśnienie próby 200 Pa)
Tryb pracy	Nadciśnienie
Odporność na działanie kondensatu	W
Odporność na korozję	Vm

Grubość stali: **0,5 mm**

Grubość izolacji: **30 mm**

Lp	Elementy systemu	Indeks	Cena katalogowa netto PLN													
			Średnica [mm]:	60	80	100	110	120	130	140	150	160	180	200	225	250
1	Rura prosta L=1000 mm	KKD-R10	291	331	371	401	413	433	455	475	495	537	577	631	687	789
2	Rura prosta L=500 mm	KKD-R05	201	221	241	257	263	273	285	295	305	327	349	377	407	459
3	Rura prosta L=250 mm	KKD-R02	163	173	181	185	191	195	201	207	219	229	247	263	291	213
4	Rura z uszami L=1000 mm	KKD-RU10	199	211	221	229	233	239	243	249	255	267	277	295	311	339
5	Rura z króćcem pomiarowym 1/2" L=1000 mm	KKD-RKC10	357	397	439	467	479	501	521	541	561	603	645	697	753	855
6	Rura z króćcem pomiarowym 1/2" L=500 mm	KKD-RKC05	267	287	309	323	329	341	351	361	373	393	415	445	473	525
7	Rura z króćcem pomiarowym 1/2" L=250 mm	KKD-RKC02	219	229	239	247	251	257	263	267	273	285	297	315	329	357
8	Rura z króćcem pomiarowym M64x4 L=1000 mm	KKD-RKM10	-	1241	1281	1311	1323	1343	1365	1385	1405	1447	1487	1539	1595	1699
9	Rura z króćcem pomiarowym M64x4 L=500 mm	KKD-RKM05	-	1131	1151	1167	1173	1183	1195	1205	1215	1237	1259	1287	1317	1369
10	Rura z króćcem pomiarowym M64x4 L=250 mm	KKD-RKM02	-	1073	1083	1091	1095	1099	1105	1111	1117	1129	1139	1157	1173	1201
11	Kolano 30°	KKD-K30	213	221	231	241	243	249	257	269	275	297	309	333	359	413
12	Kolano 45°	KKD-K45	213	225	237	249	251	259	265	281	287	311	327	353	385	441
13	Kolano 60°	KKD-K60	273	291	305	317	321	329	339	353	363	387	407	439	473	529
14	Kolano 87°	KKD-K87	277	295	313	333	337	347	359	375	387	419	445	481	529	623
15	Kolano 87° z króćcem pomiarowym 1/2"	KKD-KKDC87	363	379	399	417	421	431	443	461	473	505	531	567	615	323
16	Kolano 87° z odskraplaczem	KKD-K87-O	343	359	377	397	401	411	423	439	451	483	509	547	593	687
17	Kolano 87° ze stopką	KKD-KS87	349	371	395	419	423	437	453	473	489	529	563	609	671	789
18	Trójnik 45°	KKD-TR45	559	591	627	675	689	715	743	773	803	861	925	997	1099	1293
19	Trójnik 87°	KKD-TR87	293	313	337	359	367	383	493	511	529	567	605	649	705	815
20	Wyczystka trójnikowa z deklem	KKD-WTD	493	519	549	579	591	611	631	653	675	719	767	821	889	1025
21	Wyczystka trójnikowa 87° z deklem pozioma	KKD-WTDP87	493	519	549	579	591	611	631	653	675	719	767	821	889	1025
22	Wyczystka trójnikowa 87° z deklem pozioma z odskraplaczem	KKD-WTDP87-O	567	593	621	653	663	683	705	725	747	793	839	893	963	1099
23	Wyczystka trójnikowa 87° z deklem pozioma z odskraplaczem i króćcem pomiarowym 1/2"	KKD-WTDPKC87-O	643	669	697	729	739	759	781	801	823	869	915	969	1039	1175
24	Redukcja stożkowa	KKD-RS	-	351	367	391	423	427	433	437	441	465	477	495	555	631
25	Ustnik izolowany	KKD-U	215	225	237	263	267	275	281	289	297	315	331	349	377	425
26	Denko z syfonem i odskraplaczem	KKD-O	231	237	247	253	257	261	267	271	277	291	301	315	337	375
27	Denko z syfonem, odskraplaczem i stopką	KKD-OSS	293	305	319	335	339	347	355	363	373	393	413	435	473	539
28	Denko z odskraplaczem i płytą kotwową	KKD-OP	261	269	281	291	295	301	307	313	319	335	349	365	393	441
29	Zakończenie izolacji górne	KKD-ZIG	91	93	97	101	101	101	103	105	107	113	117	121	131	143
30	Zakończenie izolacji dolne	KKD-ZID	91	93	97	99	99	101	103	105	107	113	117	121	131	143
31	Konsola odciążająca	KKD-KO	295	309	325	337	341	349	357	365	373	397	421	447	481	543
32	Przejście izolowane	KKD-PD	295	309	325	337	341	349	357	365	373	397	421	447	481	543
33	Daszek (1)	KKD-D(W1)	85	87	89	89	89	91	91	91	91	113	117	131	133	165
34	Daszek (2)	KKD-D(W2)	175	179	183	187	189	191	195	197	201	229	235	255	265	311
35	Daszek (3)	KKD-D(W3)	97	97	99	99	99	101	101	103	105	127	131	145	149	183

KKD-R05 - Rura prosta L=500 mm



KKD-RU10 - Rura z uszami L=1000 mm



KKD-K87 - Kolano 87°



KKD-TR87 - Trójnik 87°



KS

KZS

KO

KB

KD

KZD

SLIM

KP

KPM

KPD

KK

KKD

SWR

SWRD

NKAD

KN

KA

KS

KZS

KO

KB

KD

KZD

SLIM

KP

KPM

KPD

KK

KKD

SWR

SWRD

NKAD

KN

KA



SWR

System rur i kształtek wentylacyjnych z ocynku

System SWR składa się z rur i kształtek wykonanych ze stali ocynkowanej. Zgodnie z właściwościami jest to idealny materiał do przewodów wentylacyjnych. Części wykonane ze stali ocynkowanej cechuje przede wszystkim lekkość, a jednocześnie trwałość co ma znaczenie dla całej instalacji wentylacyjnej.



Kształtki o okrągłym przekroju



Zapewnia odpowiedni przepływ powietrza



Wyposażony w efektywne nasady wspomagające ciąg



Odporność na korozję dzięki ocynkowaniu

Szerokie zastosowanie systemu kominowego SWR

Elementy systemu SWR mają szerokie zastosowanie szczególnie w budynkach usługowych, biurowcach, a także zakładach przemysłowych. Instalacja wentylacyjna odpowiada za prawidłowy przepływ powietrza we wszystkich pomieszczeniach, co ma wpływ na samopoczucie oraz komfort życia i pracy. Szeroka gama rur i kształtek zapewni zbudowanie idealnego systemu wentylacyjnego w budynku.

SWP - rozszerzenie systemu SWR

W ofercie posiadamy także produkowany ze stali ocynkowanej system wentylacyjny SWP o przekroju prostokątnym, który sprawdzi się w budynkach wymagających dużego przepływu powietrza. Elementy systemu SWP wykonujemy wyłącznie na zamówienie.

Parametry techniczne

Symbol serii produktów	SWR
Rodzaj systemu	jednościenny
Przeznaczenie	wentylacja
Dostępne grubości stali	0,5 mm
Dostępny zakres średnic	80 - 300 mm
Gatunek stali	ocynk
Rodzaj połączenia	kielichowe

Grubość stali: **0,5 mm**

Lp	Elementy systemu	Indeks	Cena katalogowa netto PLN													
			Średnica [mm]:	80	90	100	110	120	130	140	150	160	180	200	225	250
1	Rura prosta L=1000 mm	SWR-R10-OC	49	51	55	57	59	63	65	69	71	75	81	89	95	107
2	Rura prosta L=500 mm	SWR-R05-OC	39	41	41	43	45	45	47	49	51	53	55	59	63	69
3	Rura prosta L=250 mm	SWR-R02-OC	31	31	33	33	33	35	35	37	37	39	39	43	43	47
4	Rura prosta z odskraplaczem L=1000 mm	SWR-R10-0-OC	59	63	65	69	71	73	77	79	83	89	93	103	109	123
5	Rura prosta z odskraplaczem L=500 mm	SWR-R05-0-OC	49	51	53	55	55	57	59	61	63	65	69	75	79	85
6	Rura prosta z odskraplaczem L=250 mm	SWR-R02-0-OC	43	45	45	47	47	47	49	51	51	53	55	59	61	65
7	Kolano 45°	SWR-K45-OC	73	73	75	75	75	75	77	81	81	87	87	95	99	111
8	Trójnik 45°	SWR-TR45-OC	165	167	169	171	175	179	183	187	193	201	211	223	237	265
9	Trójnik 90°	SWR-TR90-OC	99	101	101	103	107	109	113	115	119	125	133	149	157	177
10	Czwórnik 90°	SWR-CW90-OC	-	-	-	-	163	165	167	169	171	175	181	-	-	-
11	Kolano 90°	SWR-K90-OC	95	95	97	97	99	99	101	105	105	111	113	121	127	143
12	Denko z odskraplaczem	SWR-O-OC	87	87	87	89	91	93	95	97	101	105	109	113	121	127
13	Redukcja stożkowa	SWR-R-OC	-	-	-	-	107	107	109	109	109	111	111	113	113	115
14	Daszek	SWR-D-OC	57	57	57	57	57	57	57	59	61	67	69	73	75	87
15	Deflektor cylindryczny	SWR-DR-OC	-	-	157	161	165	171	175	179	183	191	199	209	219	239
16	Deflektor cylindryczny z płytą	SWR-DRP-OC	-	-	-	-	197	203	211	217	225	239	253	271	287	301
17	Deflektor typu "H"	SWR-DH-OC	-	-	199	203	205	209	213	223	227	259	285	-	-	-
18	Deflektor typu "H" z rewizją	SWR-DHR-OC	-	-	253	257	259	263	267	277	281	313	341	-	-	-
19	Deflektor typu "H" z płytą	SWR-DHP-OC	-	-	231	237	245	251	259	271	277	307	347	379	433	495
20	Złączka mufa mufa	SWR-ZMM-OC	-	-	-	-	45	45	45	45	45	47	47	-	-	-

Lp	Elementy systemu	Indeks	Cena katalogowa netto PLN													
			Średnica [mm]:	110	140	160	200	220	225	240	250	260	280	300	310	360
21	Zacisk montażowy (ocynk)	SWR-ZM-OC	78	79	79	80	80	81	81	81	81	82	86	86	87	88

Lp	Elementy systemu	Indeks	Cena katalogowa netto PLN								
			Średnica [mm]:	120	130	140	150	160	180	190-200	210-225
22	Ostona przeciwdeszczowa	SWR-OPD	71	71	73	73	73	75	77	79	83
23	Rozeta	SWR-R	77	77	79	79	81	81	83	87	89
24	Przejście dachowe	SWR-PD	67	67	69	73	73	79	79	85	91
25	Przejście dachowe kątowe 0-5°	SWR-PDK5	213	217	217	219	219	227	229	231	233
26	Przejście dachowe kątowe 5-20°	SWR-PDK20	227	227	231	233	233	243	245	247	253
27	Przejście dachowe kątowe 20-35°	SWR-PDK35	243	243	251	251	255	265	271	273	283
28	Przejście dachowe kątowe 35-50°	SWR-PDK50	267	267	275	275	283	299	307	309	325

Nasady TURBOMAX

Lp	Elementy systemu	Indeks	Cena katalogowa netto PLN											
			Średnica [mm]:	100	110	120	130	140	150	160	180	200	225	250
29	Turbomax 1 z podstawą kwadratową	SWR-KN-T1P-OC	315	315	317	319	323	329	337	351	361	521	547	573
30	Turbomax 1 z podstawą rurową	SWR-KN-T1R-OC	297	297	299	299	303	311	317	335	343	489	511	527
31	Turbomax 2 z podstawą kwadratową	SWR-KN-T2P-OC	281	283	283	285	287	293	305	321	329	481	509	537
32	Turbomax 2 z podstawą rurową	SWR-KN-T2R-OC	263	265	265	267	269	273	285	305	313	451	473	491

Nasady POWERWIND

Lp	Elementy systemu	Indeks	Cena katalogowa netto PLN										
			Średnica [mm]:	110	120	130	140	150	160	180	200	225	250
33	Powerwind 1 z podstawą kwadratową	SWR-KN-PW1-P	349	355	355	359	365	375	389	399	497	513	529
34	Powerwind 1 z podstawą rurową	SWR-KN-PW1-R	331	335	337	341	347	355	367	375	473	491	489
35	Powerwind 2 z podstawą kwadratową	SWR-KN-PW2-P	319	321	323	323	329	341	359	369	521	551	579
36	Powerwind 2 z podstawą rurową	SWR-KN-PW2-R	301	303	303	305	311	323	343	351	491	515	535

KS

KZS

KO

KB

KD

KZD

SLIM

KP

KPM

KPD

KK

KKD

SWR

SWRD

NKAD

KN

KA

KS

KZS

KO

KB

KD

KZD

SLIM

KP

KPM

KPD

KK

KKD

SWR

SWRD

NKAD

KN

KA



Łopatk
z przetłoczeniem



TURBOMAX PLUS

NOWOŚĆ

Nowa wersja obrotowej nasady kominowej to jeszcze większa trwałość i bardziej efektywna praca.

- Nowe łopatki z przetłoczeniami
- Wirnik wykonany z aluminium
- Nasada otwierana z podstawą z ocynku
- Wzmocniona podstawa

Nowa jakość i zwiększona efektywność

Nasada Turbomax Plus została zaprojektowana z myślą o jeszcze większej skuteczności, trwałości, a także bezawaryjnej pracy. Zastosowanie aluminiowych łopatek wirnika dodaje lekkości i szybkości, a dodatkowe przetłoczenie na każdej z nich - trwałości.



Łopatk
wirnika
wykonane z wysokiej
jakości aluminium



Nasada dostępna
w różnych konfiguracjach
średnicy i podstawy



Trwałe łożyska
zapewniają cichą
i bezawaryjną pracę



Nasada zabezpiecza
komin przed deszczem
i śniegiem

Konfiguracje nasady TURBOMAX PLUS

Nasada dostępna jest w kilku konfiguracjach:

- średnice od 130 do 200 mm (większe średnice dostępne na zamówienie)
- zakończenie dolne: podstawa kwadratowa lub rura
- nasada otwierana (dzielona)

Parametry techniczne

Symbol serii produktów	SWR
Przeznaczenie	wentylacja
Zakres dostępnych średnic	130 - 200 mm (większe średnice dostępne na zamówienie)
Rodzaj stali	aluminium (łopatki wirnika) + ocynk

Turbomax Plus **N**

Lp	Nazwa produktu	Indeks	Cena katalogowa netto PLN			
			Średnica [mm]:	130	150	160
39	Turbomax Plus na rurze	SWR-KN-TIPLUS-OC-R	299	311	317	343
40	Turbomax Plus na rurze dzielony	SWR-KN-TIPLUS-OC-RD	317	330	336	364
41	Turbomax Plus z podstawą kwadratową	SWR-KN-TIPLUS-OC-P	319	329	337	361
42	Turbomax Plus z podstawą kwadratową dzielony	SWR-KN-TIPLUS-OC-PD	339	349	358	383

KS

KZS

KO

KB

KD

KZD

SLIM

KP

KPM

KPD

KK

KKD

SWR

SWRD

NKAD

KN

KA



SWRD

System izolowanych rur i kształtek wentylacyjnych z ocynku

System SWRD to izolowana wersja systemu SWR. Składa się z rur i kształtek wykonanych ze stali ocynkowanej z dodatkowym płaszczem zewnętrznym oraz izolacją o grubości 30 mm. System ten przeznaczony jest do montażu na zewnątrz poza szachtem. Kielichowe łączenie elementów systemu zapewnia trwałość i łatwość w montażu.



Izolacja z wełny mineralnej o grubości 30 mm



Idealny do montowania na zewnątrz poza szachtem



Wyposażony w efektywne nasady wspomagające ciąg



Odporność na korozję dzięki ocynkowi

Szerokie zastosowanie systemu kominowego SWRD

Elementy systemu SWRD mają szerokie zastosowanie szczególnie w budynkach usługowych, biurowcach, a także zakładach przemysłowych. Instalacja wentylacyjna odpowiada za prawidłowy przepływ powietrza we wszystkich pomieszczeniach, co ma wpływ na samopoczucie oraz komfort życia i pracy. Szeroka gama rur i kształtek zapewni zbudowanie idealnego systemu wentylacyjnego w budynku.

Parametry techniczne

Symbol serii produktów	SWRD
Rodzaj systemu	dwuścienny
Przeznaczenie	wentylacja
Dostępne grubości stali	0,5 mm
Dostępny zakres średnic	110 - 300 mm
Izolacja	Wełna mineralna o grubości 30mm i gęstości 100 kg/m ³
Gatunek stali	ocynk
Rodzaj połączenia	kielichowe

KS

Grubość stali: **0,5 mm**Grubość izolacji: **30 mm**

KZS

KO

KB

KD

KZD

SLIM

KP

KPM

KPD

KK

KKD

SWR

SWRD

NKAD

KN

KA

Lp	Elementy systemu	Indeks	Cena katalogowa netto PLN											
			Średnica [mm]:	110	120	130	140	150	160	180	200	225	250	300
1	Rura prosta L=1000 mm	SWRD-R10-OC		195	199	207	213	221	227	241	255	277	295	331
2	Rura prosta L=500 mm	SWRD-R05-OC	143	145	149	153	157	161	167	175	187	197	215	
3	Rura prosta L=250 mm	SWRD-R02-OC	115	117	119	121	123	125	127	131	139	145	153	
4	Rura prosta z odskraplaczem L=1000 mm	SWRD-R10-0-OC	225	229	237	245	251	259	273	289	307	327	365	
5	Rura prosta z odskraplaczem L=500 mm	SWRD-R05-0-OC	173	177	179	183	187	191	199	207	217	229	247	
6	Rura prosta z odskraplaczem L=250 mm	SWRD-R02-0-OC	149	149	151	153	155	157	161	167	173	179	189	
7	Kolano 45°	SWRD-K45-OC	-	169	171	173	183	185	197	201	-	-	-	
8	Kolano 90°	SWRD-K90-OC	-	221	225	229	239	243	257	267	-	-	-	
9	Trójnik 45°	SWRD-TR45-OC	471	475	485	497	509	521	543	565	593	631	699	
10	Trójnik 90°	SWRD-TR90-OC	319	321	329	337	345	359	377	401	421	451	499	
9	Czwórnik 90°	SWRD-CW90-OC	-	411	415	421	427	433	445	457	-	-	-	
11	Denko z odskraplaczem	SWRD-0	-	185	185	187	189	191	195	199	-	-	-	
12	Denko z odskraplaczem na płycie	SWRD-OP	225	225	229	233	235	239	249	255	263	281	309	
13	Zakończenie izolacji górne	SWRD-ZIG	77	77	77	77	79	79	81	83	85	87	91	
14	Zakończenie izolacji dolne SWRD	SWRD-ZID	77	77	77	77	79	79	81	83	83	87	91	
15	Ustnik izolowany SWRD	SWRD-U-OC	183	183	185	189	191	193	201	205	211	223	241	
16	Redukcja stożkowa	SWRD-R-OC	287	297	297	301	301	303	311	317	327	347	379	
17	Daszek z zakończeniem izolacji	SWRD-D2	131	131	133	135	137	137	147	149	157	161	175	

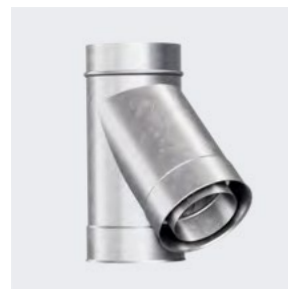
Lp	Elementy systemu	Indeks	Cena katalogowa netto PLN							
			Średnica [mm]:	200	300	400	500	600	800	1000
18	Konsola montażowa	SWRD-KW		39	46	56	66	77	105	-
19	Konsola montażowa z podporą	SWRD-KWP	-	-	-	-	-	128	160	193

SWRD-R05-OC - Rura prosta
L=500 mm

SWRD-K90-OC - Kolano 90°



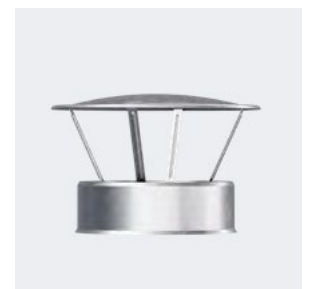
SWRD-TR45-OC - Trójnik 45°



SWRD-TR90-OC - Trójnik 90°



SWRD-R-OC - Redukcja stożkowa

SWRD-ZIG - Zakończenie
izolacji górneSWRD-ZID - Zakończenie izolacji
dolne SWRDSWRD-D2 - Daszek
z zakończeniem izolacji

NKAD

Adaptory do kotłów gazowych

NKAD to system adapterów, które łączą systemy kominowe marki KOMINUS z czopuchem kotłów gazowych. Wysoka elastyczność produkcji pozwala nam na projektowanie i wykonywanie adapterów na zamówienie pod dane urządzenie i system kominowy.



Odporność na działanie kondensatu



Elastyczność w doborze pod dane urządzenie - na zamówienie



Dostępne dla kotłów z otwartą i zamkniętą komorą spalania



Łączy się z elementami systemów marki KOMINUS

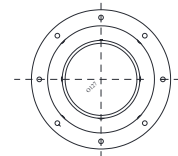
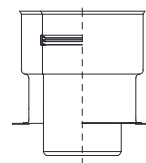
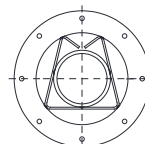
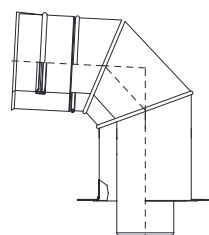
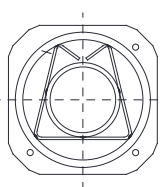
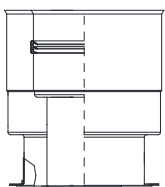
Lp	Elementy systemu	Indeks	Średnica [mm]	Typ urządzenia	Cena katalogowa netto PLN
1	Adapter Immergas 60/100	NKAD-IMMERGAS-60/100-P-NEW	60/100	Victrix, Victrix Superior Top, Victrix Zeus, Victrix Zeus Superior, Hercules Condensing, Hercules solar	179
2	Adapter Immergas 60/100-80/125	NKAD-IMMERGAS-60/100-80/125-P-NEW	60/100-80/125	Victrix, Victrix Superior Top, Victrix Zeus, Victrix Zeus Superior, Hercules Condensing, Hercules solar	249
3	Adapter Termet 60/100	NKAD-TERMET-60/100-P-NEW	60/100	Econdens Gold 20, 25, 35 Econdens Crystal 20, 25, 35 Econdens Solid 20, 25, 35 Econdens Integra 20, 25 Windsor	181
4	Adapter Termet 60/100-80/125	NKAD-TERMET-60/100-80/125-P-NEW	60/100-80/125	Econdens Gold 20, 25, 35 Econdens Crystal 20, 25, 35 Econdens Solid 20, 25, 35 Econdens Integra 20, 25 Windsor	259
5	Adapter Termet 80/110-80/125	NKAD-TERMET-80/110-80/125-P-NEW	80/110-80/125	Econdens Gold 20, 25, 35 Econdens Crystal 20, 25, 35 Econdens Solid 20, 25, 35 Econdens Integra 20, 25 Windsor	203

Adaptory do pozostałych urządzeń do uzgodnienia z menadżerem regionu sprzedaży. Dane kontaktowe na str. 55

Rys. 1. Adapter Immergas 60/100 - 80/125

Rys. 2. Adapter Termet 60/100

Rys. 3. Adapter Termet 80/110-80/125



NKAD

KS

KZS

KO

KB

KD

KZD

SLIM

KP

KPM

KPD

KK

KKD

SWR

SWRD

KN

KA

KS

KZS

KO

KB

KD

KZD

SLIM

KP

KPM

KPD

KK

KKD

SWR

SWRD

NKAD

KN

KA

KN

System nasad wspomagających ciąg kominowy i przedłużeń kominowych

KN to system nasad kominowych wykonanych ze stali nierdzewnej, których głównym zadaniem jest wspomaganie ciągu w przewodzie spalinowym lub wentylacyjnym. W naszej ofercie dostępne są przedłużenia kominowe o profilu kwadratowym, okrągłym oraz owalnym. Produujemy nasady rotacyjne do przewodów spalinowych – **ROTOMAX INSIDE** (typu "strażak"), a także wentylacyjnych – **TURBOMAX, POWERWIND**. W ofercie posiadamy także nasadę uniwersalną – **TURBOWIND**, którą można zastosować w obu rodzajach przewodów.



Wysokiej jakości stal nierdzewna



Dostępne w kilku grubościach stali i wielu średnicach



Trwałe łożyska zapewniające cichą i długą pracę



Zabezpieczają komin przed deszczem i śniegiem

Nasady kominowe

Nasady kominowe oprócz tego, że skutecznie zwiększają ciąg w przewodzie i wpływają znacząco na efektywność komina, skutecznie ochraniają przewód przed deszczem i śniegiem. Dodatkowo nasada **ROTOMAX INSIDE** (typu "strażak") zabezpiecza przewód kominowy przed cofnięciem spalin.

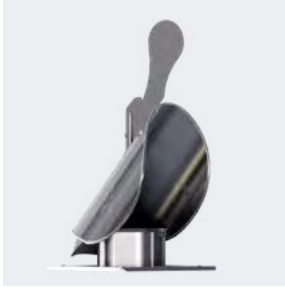
Przedłużenia kominowe

W przypadku problemów ze zbyt małym ciągiem kominowym oraz niedużą wysokością komina zalecane jest zastosowanie przedłużeń zakończonych daszkiem, które zwiększają efektywność odprowadzania spalin np. z kotłów na paliwa stałe lub kominków. Przedłużenia stosować można także dla przewodów wentylacyjnych.

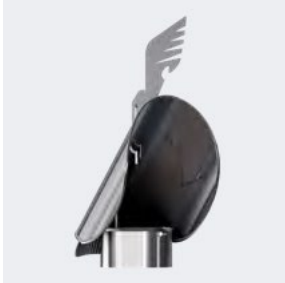
Parametry techniczne

Symbol serii produktów	KN
Rodzaj systemu	jednościenny / dwuścienny (dot. przedłużeń kominowych)
Przeznaczenie	urządzenie grzewcze z otwartą lub zamkniętą komorą spalania / wentylacja
Paliwo	gaz, olej opałowy lub ekologiczne paliwa stałe
Dostępne grubości stali	0,5 mm / 0,8 mm / 1 mm / 1,5 mm
Dostępny zakres średnic	100 mm – 300 mm
Gatunek stali	1.4301, 1.4404 lub inny zgodny z normą PN-EN 18-56-1
Rodzaj połączenia	kielichowe (dotyczy nasad kominowych)

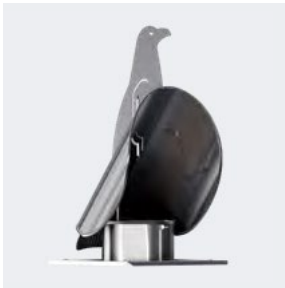
ROTOMAX 1 INSIDE



ROTOMAX 2 INSIDE

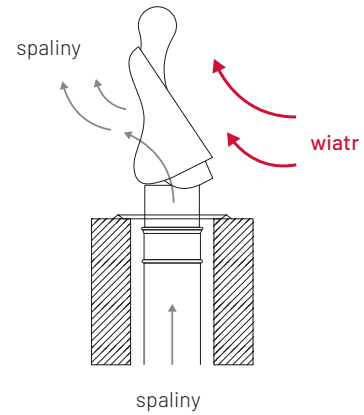
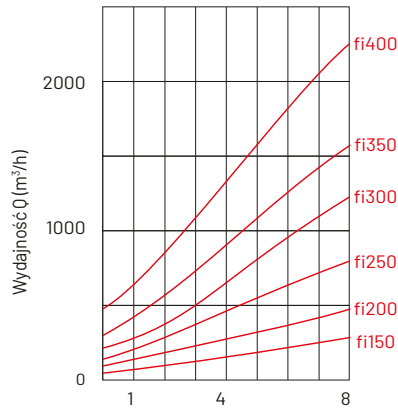


ROTOMAX 3 INSIDE



ROTOMAX INSIDE

ROTOMAX INSIDE to samonastawne nasady kominowe dynamicznie wykorzystujące siłę wiatru do wspomagania ciągu kominowego. Niezależnie od kierunku, siły i rodzaju wiatru, wylot kołpaka nasady ustawia się po zawietrznej stronie wiejącego wiatru. Nasady **ROTOMAX INSIDE** montuje się na wylotach kominowych dymowych i spalinowych.



Wykres wydajności samonastawnych nasad **ROTOMAX 2** w zależności od prędkości wiejącego wiatru bez uwzględnienia wysokości komin.

TURBOMAX 1



TURBOMAX 2

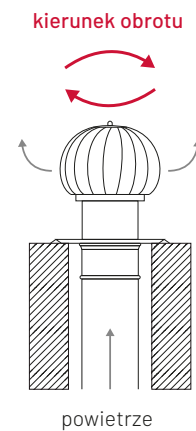
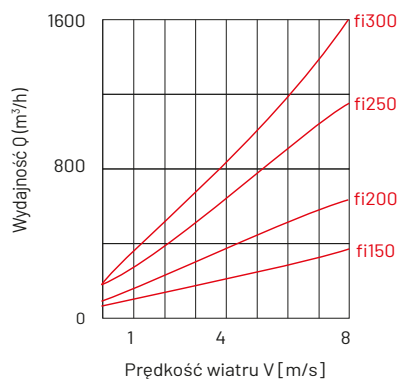


TURBOMAX 3



TURBOMAX

TURBOMAX to nasady w sposób dynamiczny wykorzystujące siłę wiatru do wspomagania ciągu kominowego. Niezależnie od kierunku, siły i rodzaju wiatru, turbina obraca się zawsze w jedną stronę. Nasady **TURBOMAX** to idealne rozwiązanie do kominów wentylacji grawitacyjnej.



Wykres wydajności obrotowych nasad **TURBOMAX 1** z podstawą kwadratową i podstawą rurową w zależności od prędkości wiejącego wiatru bez uwzględnienia wysokości komin.

KS

KZS

KO

KB

KD

KZD

SLIM

KP

KPM

KPD

KK

KKD

SWR

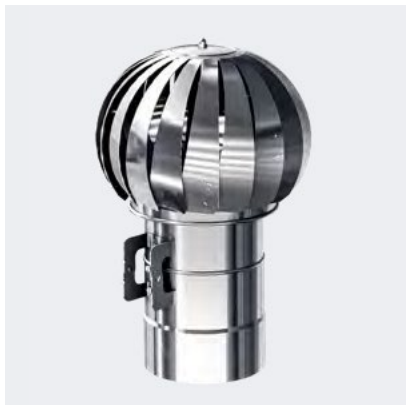
SWRD

NKAD

KN

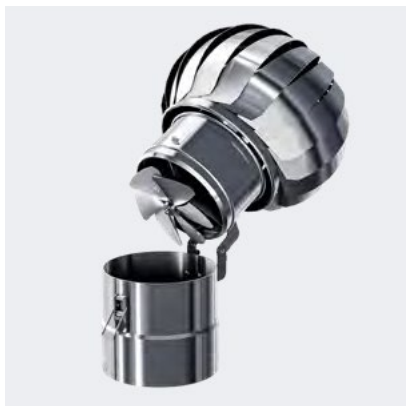
KA

- KS
- KZS
- KO
- KB
- KD
- KZD
- SLIM
- KP
- KPM
- KPD
- KK
- KKD
- SWR
- SWRD
- NKAD
- KN**
- KA

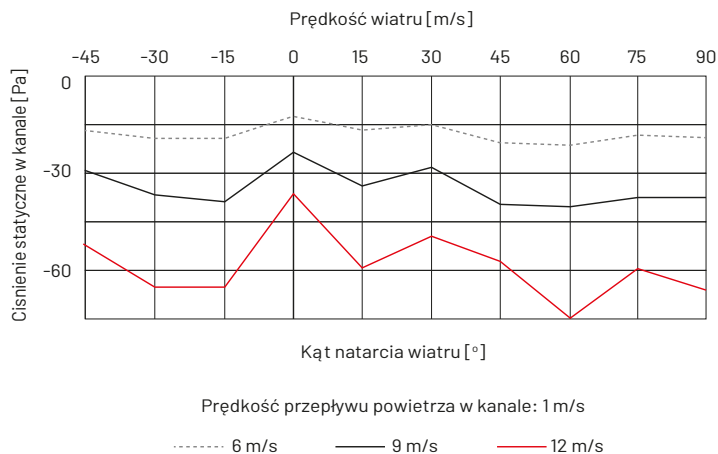


POWERWIND

POWERWIND to nasada turbinowa wprawiana w ruch dzięki sile wiatru. Konstrukcja nasady sprawia, że w trakcie obracania się turbiny dochodzi do zwiększenia ciągu kominowego. To, co wyróżnia nasadę **POWERWIND** od nasady **TURBOMAX** jest zastosowanie wirnika umieszczonego wewnątrz, który jeszcze dodatkowo wpływa na wzrost podciśnienia w przewodzie kominowym, zapewniając efektywniejszy przepływ powietrza. Nasada wyposażona jest w funkcję otwierania z zatraskiem zabezpieczającym, co ułatwia czyszczenie i konserwację. Nasada dostępna jest w wersji z rurą lub podstawą kwadratową.



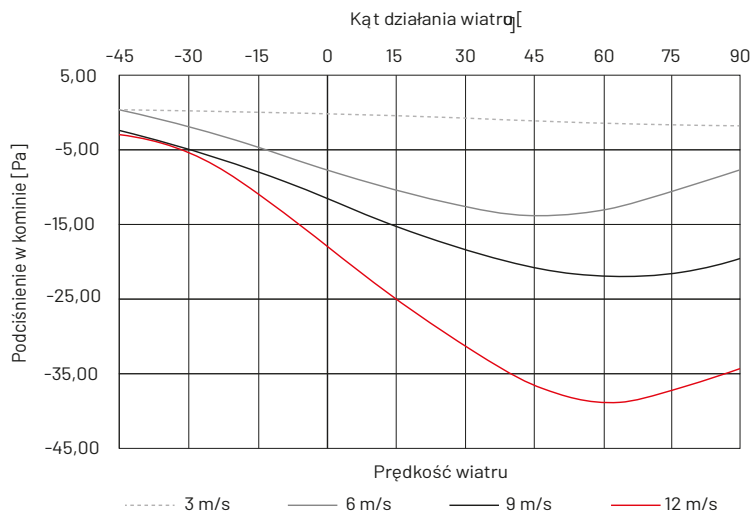
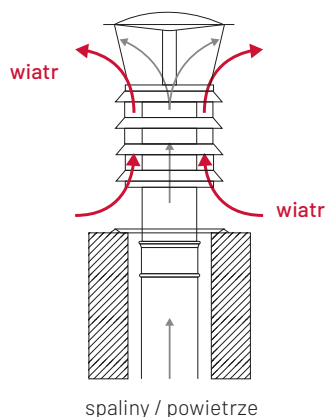
POWERWIND z podstawą rurową



TURBOWIND

TURBOWIND to uniwersalne rozwiązanie zwiększające ciąg kominowy, nie zawiera elementów obrotowych, co wpływa na długi okres pracy. Konstrukcja nasady, na którą składa się stalowa rura, układ kierownic i daszek, wykorzystuje siłę wiatru do wytworzenia podciśnienia na końcu przewodu kominowego. Nasada **TURBOWIND** jednocześnie zabezpiecza przewód przed działaniem siły wiatru oraz wspomaga ciąg, dlatego przeznaczona jest do przewodów zarówno spalinyowych, jak i dymowych oraz wentylacyjnych.

TURBOWIND z podstawą rurową



Grubość stali: **0,5 mm**

Przedłużenia kominą prostokątne

Lp	Elementy systemu	Indeks	Cena katalogowa netto PLN					
			Średnica [mm]:	140x140	140x200	140x250	140x270	200x200
1	Przedłużenie kominą prostokątne H=1000 mm	KN-PKP10	191	217	237	247	239	297
2	Przedłużenie kominą prostokątne H=750 mm	KN-PKP07	163	183	199	207	201	245
3	Przedłużenie kominą prostokątne H=500 mm	KN-PKP05	135	149	161	167	161	191
4	Przedłużenie kominą prostokątne z płytą H=1000 mm	KN-PKP10P	253	277	295	303	299	355
5	Przedłużenie kominą prostokątne z płytą H=750 mm	KN-PKP07P	225	243	257	263	261	301
6	Przedłużenie kominą prostokątne z płytą H=500 mm	KN-PKP05P	199	209	219	223	221	249
8	Daszek prostokątny	KN-D-D4	105	109	115	115	117	123

Przedłużenia kominą okrągłe

Lp	Elementy systemu	Indeks	Cena katalogowa netto PLN				
			Średnica [mm]:	130	150	160	180
9	Przedłużenie kominą okrągłe H=1000 mm	KN-PKO10	169	183	191	207	223
10	Przedłużenie kominą okrągłe H=500 mm	KN-PKO05	129	137	141	151	161
11	Przedłużenie kominą izolowane okrągłe H=1000 mm	KN-PKI010	393	421	435	463	491
12	Przedłużenie kominą izolowane okrągłe H=500 mm	KN-PKI005	289	303	311	325	341

Przedłużenia kominą owalne

Lp	Elementy systemu	Indeks	Cena katalogowa netto PLN					
			Średnica [mm]:	120x180	110x210	120x210	110x230	120x225
13	Przedłużenie kominą izolowane owalne H=1000 mm	KN-PKIOW10	595	631	631	633	633	667
14	Przedłużenie kominą izolowane owalne H=500 mm	KN-PKIOW05	459	483	483	483	489	511

Nasady ROTOMAX INSIDE

Lp	Elementy systemu	Indeks	Cena katalogowa netto PLN											
			Średnica [mm]:	100	110	120	130	140	150	160	180	200	225	250
15	Rotomax 1 INSIDE z podstawą kwadratową	KN-I-R1P	363	367	373	389	395	403	409	417	467	531	605	683
16	Rotomax 1 INSIDE z podstawą rurową	KN-I-R1R	333	337	343	357	361	369	373	387	427	475	541	597
17	Rotomax 2 INSIDE z podstawą kwadratową	KN-I-R2P	375	380	386	400	407	415	421	429	479	529	608	694
18	Rotomax 2 INSIDE z podstawą rurową	KN-I-R2R	347	351	357	371	375	383	387	401	441	473	547	609
19	Rotomax 3 INSIDE z podstawą kwadratową	KN-I-R3P	381	385	391	407	413	421	427	435	485	535	613	699
20	Rotomax 3 INSIDE z podstawą rurową	KN-I-R3R	351	355	361	375	379	387	393	405	445	477	551	613

Nasady TURBOMAX

Lp	Elementy systemu	Indeks	Cena katalogowa netto PLN											
			Średnica [mm]:	100	110	120	130	140	150	160	180	200	225	250
21	Turbomax 1 z podstawą kwadratową	KN-T1-P	369	373	375	377	389	395	407	427	439	667	721	767
22	Turbomax 1 z podstawą rurową	KN-T1-R	343	345	347	349	359	365	375	397	405	609	661	675
23	Turbomax 2 z podstawą kwadratową	KN-T2-P	327	329	333	335	339	345	363	391	403	601	677	723
24	Turbomax 2 z podstawą rurową	KN-T2-R	301	303	305	307	309	313	331	361	369	543	619	633
25	Turbomax 3 z podstawą kwadratową	KN-T3-P	375	377	379	383	387	393	405	427	439	623	681	727
26	Turbomax 3 z podstawą rurową	KN-T3-R	349	351	353	353	357	361	373	389	405	565	617	637

Nasady POWERWIND

Lp	Elementy systemu	Indeks	Cena katalogowa netto PLN							
			Średnica [mm]:	110	120	130	140	150	160	180
27	Powerwind z podstawą kwadratową	KN-PW-P	411	417	419	431	437	449	469	483
28	Powerwind z podstawą rurową	KN-PW-R	385	389	391	401	405	417	433	445

Nasady TURBOWIND

Lp	Elementy systemu	Indeks	Cena katalogowa netto PLN										
			Średnica [mm]:	110	120	130	140	150	160	180	200	225	250
29	Turbowind z podstawą kwadratową	KN-TW3P	487	493	503	509	521	527	565	585	665	739	833
30	Turbowind z podstawą rurową	KN-TW3R	451	455	465	469	481	485	521	539	603	675	759

KS

KZS

KO

KB

KD

KZD

SLIM

KP

KPM

KPD

KK

KKD

SWR

SWRD

NKAD

KN

KA

KS

Grubość stali: **0,8 mm**

KZS

Przedłużenia komin prostokątne

Lp	Elementy systemu	Indeks	Cena katalogowa netto PLN						
			Średnica [mm]:	140x140	140x200	140x250	140x270	200x200	270x270
31	Przedłużenie komin prostokątne H=1000 mm	KN-PKP10		235	269	299	311	303	381
32	Przedłużenie komin prostokątne H=750 mm	KN-PKP07		197	223	245	255	247	309
33	Przedłużenie komin prostokątne H=500 mm	KN-PKP05		157	177	193	199	193	235
34	Przedłużenie komin prostokątne z płytą H=1000 mm	KN-PKP10P		297	329	357	367	363	439
35	Przedłużenie komin prostokątne z płytą H=750 mm	KN-PKP07P		259	283	303	311	307	365
36	Przedłużenie komin prostokątne z płytą H=500 mm	KN-PKP05P		221	237	251	255	253	291
37	Daszek prostokątny	KND-D4		113	119	125	127	129	135

KB

Przedłużenia komin okrągłe

Lp	Elementy systemu	Indeks	Cena katalogowa netto PLN					
			Średnica [mm]:	130	150	160	180	200
38	Przedłużenie komin okrągłe H=1000 mm	KN-PK010		201	221	229	251	273
39	Przedłużenie komin okrągłe H=500 mm	KN-PK005		145	157	161	175	187
40	Przedłużenie komin izolowane okrągłe H=1000 mm	KN-PKI010		425	457	475	507	541
41	Przedłużenie komin izolowane okrągłe H=500 mm	KN-PKI005		305	321	329	347	365

KD

KZD

Przedłużenia komin owalne

Lp	Elementy systemu	Indeks	Cena katalogowa netto PLN						
			Średnica [mm]:	120x180	110x210	120x210	110x230	120x225	120x240
42	Przedłużenie komin izolowane owalne H=1000 mm	KN-PKIOW10		635	675	675	677	679	717
43	Przedłużenie komin izolowane owalne H=500 mm	KN-PKIOW05		481	507	507	507	517	541

SLIM

KP

Nasady ROTOMAX INSIDE

Lp	Elementy systemu	Indeks	Cena katalogowa netto PLN												
			Średnica [mm]:	100	110	120	130	140	150	160	180	200	225	250	300
44	Rotomax 1 INSIDE z podstawą kwadratową	KN-I-R1P		391	395	403	421	429	437	445	455	501	555	637	689
45	Rotomax 1 INSIDE z podstawą rurową	KN-I-R1R		353	363	367	385	391	399	405	415	455	499	575	607
46	Rotomax 2 INSIDE z podstawą kwadratową	KN-I-R2P		409	413	421	439	447	455	463	473	519	559	647	705
47	Rotomax 2 INSIDE z podstawą rurową	KN-I-R2R		371	381	385	403	409	417	423	433	473	501	585	623
48	Rotomax 3 INSIDE z podstawą kwadratową	KN-I-R3P		411	417	423	443	449	459	465	475	521	561	651	707
49	Rotomax 3 INSIDE z podstawą rurową	KN-I-R3R		375	383	389	407	413	421	427	435	477	505	587	625

KK

KN-PKP05P - Przedłużenie komin prostokątne z płytą H=500 mm



KN-PKP05 - Przedłużenie komin prostokątne H=500 mm



KN-PKP10 - Przedłużenie komin prostokątne H=1000 mm



KN-PK005 - Przedłużenie komin okrągłe H=500 mm



KKD

SWR

SWRD

KN-PK005 + KA-D - Przedłużenie komin okrągłe H=500 mm z daszkami



KN-PKI005 - Przedłużenie komin izolowane okrągłe H=500 mm



KN-PKI010 - Przedłużenie komin izolowane okrągłe H=1000 mm



KN-PKIOW05 - Przedłużenie komin izolowane owalne H=500 mm



NKAD

KN

KA

Grubość stali: **1,0 mm**

Przedłużenia kominą prostokątne

Lp	Elementy systemu	Indeks	Cena katalogowa netto PLN					
			Średnica [mm]:	140x140	140x200	140x250	140x270	200x200
50	Przedłużenie kominą prostokątne H=1000 mm	KN-PKP10	269	311	349	363	353	457
51	Przedłużenie kominą prostokątne H=750 mm	KN-PKP07	225	259	287	299	289	365
52	Przedłużenie kominą prostokątne H=500 mm	KN-PKP05	177	201	219	227	221	273
53	Przedłużenie kominą prostokątne z płytą H=1000 mm	KN-PKP10P	337	377	411	425	419	515
54	Przedłużenie kominą prostokątne z płytą H=750 mm	KN-PKP07P	287	319	345	355	349	423
55	Przedłużenie kominą prostokątne z płytą H=500 mm	KN-PKP05P	239	261	277	285	281	329
56	Daszek prostokątny	KND-D4	121	129	135	137	141	147

Przedłużenia kominą okrągłe

Lp	Elementy systemu	Indeks	Cena katalogowa netto PLN				
			Średnica [mm]:	130	150	160	180
57	Przedłużenie kominą okrągłe H=1000 mm	KN-PK010	229	253	265	291	317
58	Przedłużenie kominą okrągłe H=500 mm	KN-PK005	159	173	179	195	209
59	Przedłużenie kominą izolowane okrągłe H=1000 mm	KN-PK1010	453	491	509	547	585
60	Przedłużenie kominą izolowane okrągłe H=500 mm	KN-PK1005	319	337	347	367	387

Przedłużenia kominą owalne

Lp	Elementy systemu	Indeks	Cena katalogowa netto PLN					
			Średnica [mm]:	120x180	110x210	120x210	110x230	120x225
61	Przedłużenie kominą izolowane owalne H=1000 mm	KN-PK10W10	671	715	717	719	719	761
62	Przedłużenie kominą izolowane owalne H=500 mm	KN-PK10W05	501	529	529	531	541	567

Nasady ROTOMAX INSIDE

Lp	Elementy systemu	Indeks	Cena katalogowa netto PLN											
			Średnica [mm]:	100	110	120	130	140	150	160	180	200	225	250
63	Rotomax 1 INSIDE z podstawą kwadratową	KN-I-R1P	413	423	431	453	461	473	479	491	533	581	675	727
64	Rotomax 1 INSIDE z podstawą rurową	KN-I-R1R	375	387	393	413	419	429	435	447	481	523	611	645
65	Rotomax 2 INSIDE z podstawą kwadratową	KN-I-R2P	433	445	453	475	483	493	501	513	555	587	687	747
66	Rotomax 2 INSIDE z podstawą rurową	KN-I-R2R	396	406	412	433	440	449	455	466	501	529	623	663
67	Rotomax 3 INSIDE z podstawą kwadratową	KN-I-R3P	437	447	455	477	485	495	503	515	557	589	689	749
68	Rotomax 3 INSIDE z podstawą rurową	KN-I-R3R	399	409	415	437	443	453	459	471	505	533	627	667

Nasady TURBOWIND

Lp	Elementy systemu	Indeks	Cena katalogowa netto PLN										
			Średnica [mm]:	110	120	130	140	150	160	180	200	225	250
69	Turbowind z podstawą kwadratową	KN-TW3P	519	527	541	549	565	573	613	639	699	761	861
70	Turbowind z podstawą rurową	KN-TW3R	475	483	495	501	515	523	559	579	629	687	773

Grubość stali: **1,5 mm**

Nasady TURBOWIND

Lp	Elementy systemu	Indeks	Cena katalogowa netto PLN										
			Średnica [mm]:	110	120	130	140	150	160	180	200	225	250
71	Turbowind z podstawą kwadratową	KN-TW3P	521	531	543	553	569	577	617	643	703	767	869
72	Turbowind z podstawą rurową	KN-TW3R	477	485	497	505	519	525	561	583	633	691	779

KS

KZS

KO

KB

KD

KZD

SLIM

KP

KPM

KPD

KK

KKD

SWR

SWRD

NKAD

KN

KA

KS

KZS

KO

KB

KD

KZD

SLIM

KP

KPM

KPD

KK

KKD

SWR

SWRD

NKAD

KN

KA

KA

Akcesoria kominowe

KA to system niezbędnych akcesoriów ułatwiających montaż kominia oraz ich usprawniających ich funkcjonowanie. W systemie znajdują się liczne przejścia dachowe dostępne w różnych kątach przechylenia, w tym z fartuchem ołowianym. Do montażu polecamy obejmy mocujące nastawne o średnicy od 50 do 500 mm, a także niezbędne konsole wsporcze podtrzymujące komin. W ofercie posiadamy także zaciski montażowe, obejmę centrującą, drzwiczki do wyczystki ze stali nierdzewnej, a także stożki osłonowe do kominów ceramicznych. W instalacjach o nadmiernym podciśnieniu polecamy produkowane przez naszą firmę regulatory ciągu kominowego.



Wysokiej jakości stal nierdzewna



Szeroka gama akcesoriów niezbędnych dla każdego kominia



System wyposażony w regulatory ciągu*



Akcesoria pasujące do wszystkich systemów Kominus

Parametry techniczne

Symbol serii produktów	KA
Rodzaj systemu	jednościenny / dwuścienny / izolowany
Przeznaczenie	urządzenie grzewcze z otwartą lub zamkniętą komorą spalania / wentylacja
Paliwo	gaz, olej opałowy, ekologiczne paliwa stałe
Dostępny zakres średnic	80 mm - 410 mm

KA-P20 - Przejście dachowe kątowe 5-20



KA-P50 - Przejście dachowe kątowe 35-50



KA-ZM0 - Zacisk montażowy wzmocniony do odciągów



KA-ON35 - Obejma mocująca nastawna 200-350 mm



KA-DWLP-14x14 - Drzwiczki do wyczystki z przegrodą 140x140



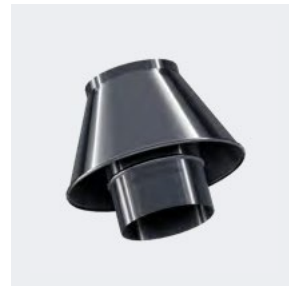
KA-DWLP-14X21 - Drzwiczki do wyczystki z przegrodą 140x210



KA-KVS - Konsola wsporcza



KA-SOC1 - Stożek osłonowy do ceramiki (1)



* Więcej informacji o regulatorach ciągu na str. 52

Grubość stali: **0,5 mm**

Lp	Elementy systemu	Indeks	Cena katalogowa netto PLN														
			Średnica [mm]:	60-110	120-140	150-160	180-200	210-220	225	240	250	260	270-290	300	310	330-360	380-410
1	Przejście dachowe kątowe 0-5°	KA-P5		259	273	282	303	313	316	324	331	336	349	366	371	404	444
2	Przejście dachowe kątowe 5-20°	KA-P20		282	297	306	333	342	347	358	360	368	388	407	413	457	507
3	Przejście dachowe kątowe 20-35°	KA-P35		316	337	353	387	403	409	422	438	443	464	490	423	561	632
4	Przejście dachowe kątowe 35-50°	KA-P50		367	397	421	468	494	501	525	538	553	627	620	644	721	824
5	Przejście dachowe kątowe z fartuchem ołowianym 0-5°	KA-PP5		294	312	325	353	367	371	383	391	398	416	437	445	458	545
6	Przejście dachowe kątowe z fartuchem ołowianym 5-20°	KA-PP20		400	425	440	483	500	507	524	529	541	571	595	645	677	749
7	Przejście dachowe kątowe z fartuchem ołowianym 20-35°	KA-PP35		450	484	509	562	588	596	618	638	650	682	716	735	823	924
8	Przejście dachowe kątowe z fartuchem ołowianym 35-50°	KA-PP50		535	583	621	692	734	747	778	800	825	903	937	954	1073	1222
9	Ośłona przeciwdeszczowa (gr. 0,6 mm)*	KA-OPD		89	92	97	109	118	118	131	140	140	148	157	161	185	211
10	Rozeta	KA-RZ		100	108	113	125	131	133	137	141	144	151	159	162	182	204
11	Rozeta gładka	KA-RZG		90	95	99	107	111	112	116	118	120	125	130	133	-	-
12	Obejma mocująca L=100 mm	KA-OM		141	143	146	149	150	151	153	154	155	157	163	162	166	174
13	Obejma mocująca nastawna 50-100 mm	KA-ON10		163	165	167	171	173	178	180	187	187	196	203	213	225	239
14	Obejma mocująca nastawna 100-200 mm	KA-ON20		174	176	178	183	184	190	191	198	199	207	214	225	236	250
15	Obejma mocująca nastawna 200-350 mm	KA-ON35		192	194	196	200	202	207	209	216	216	225	232	242	253	268
16	Obejma mocująca nastawna 350-500 mm	KA-ON50		216	217	220	224	226	231	233	240	240	249	256	266	277	292
17	Konsola wsporcza	KA-KVS		239	239	239	239	288	288	288	288	288	288	349	349	349	431
18	Konsola wsporcza nastawna 50-100 mm	KA-KV10		288	288	288	349	349	349	349	349	349	431	431	431	431	520
19	Konsola wsporcza nastawna 100-200 mm	KA-KV20		349	349	349	431	431	431	431	431	431	520	520	520	520	576
20	Konsola wsporcza nastawna 200-350 mm	KA-KV35		431	520	520	520	520	520	576	576	576	675	675	675	675	757
21	Obejma centrująca	KA-OC		47	49	49	51	55	60	60	61	67	68	69	77	79	81
22	Zacisk montażowy	KA-ZM		83	86	87	90	91	92	93	94	94	96	100	101	105	108
23	Zacisk montażowy wzmocniony	KA-ZMW		155	163	169	180	186	187	191	194	197	203	211	214	228	242
24	Zacisk montażowy wzmocniony do odciągów	KA-ZMO		206	215	221	232	237	239	243	246	249	254	263	266	280	294

Lp	Elementy systemu	Indeks	Cena katalogowa netto PLN														
			Średnica [mm]:	60	80	100	110	120	130	140	150	160	180	200	225	250	300
25	Uszczelka kwasoodporna	KA-U		8	8	8	15	15	16	17	22	23	24	25	27	28	36

Lp	Elementy systemu	Indeks	Cena katalogowa netto PLN																
			Długość [mm]:	210	290	370	470	500	520	580	620	680	720	740	770	850	880	920	1060
26	Konsola wsporcza z przestrzałem	KA-KW		249	253	303	329	381	381	401	411	439	479	481	487	539	549	567	651

Lp	Elementy systemu	Indeks	Cena katalogowa netto PLN																			
			Średnica [mm]:	110	140	160	200	220	225	240	250	260	280	300	310	360	410	460	510	560	600	
27	Zacisk montażowy (ocynk)	KA-ZMB		78	79	79	80	80	81	81	81	81	81	82	86	86	87	88	86	95	96	108

Lp	Elementy systemu	Indeks	Cena katalogowa netto PLN					
			Grubość stali [mm]:	0,5		0,8		1,0
28	Drzwiczki do wyczystki 140x140	KA-DWL-14x14		162	-	-	-	
29	Drzwiczki do wyczystki z przegrodą 140x140	KA-DWLP-14x14		209	-	-	-	
30	Drzwiczki do wyczystki z przegrodą 140x210	KA-DWLP-14x21		213	-	-	-	
31	Drzwiczki do wyczystki 130x260 (1)	KA-DWL-13x26(W1)		364	-	-	-	
32	Drzwiczki do wyczystki 130x260 (2)	KA-DWL-13x26(W2)		375	-	-	-	
33	Przedłużenie wyczystki do drzwiczek 140x140 mm L=1000 mm	KA-PW-DWL-14x14		208	-	267	319	
34	Przedłużenie wyczystki do drzwiczek 140x210 mm L=1000 mm	KA-PW-DWL-14x21		224	-	288	345	
35	Przedłużenie wyczystki do drzwiczek 140x140 mm L=500 mm	KA-D14X14-PW05		136	-	165	191	
36	Przedłużenie wyczystki do drzwiczek 140x210 mm L=500 mm	KA-D14X21-PW05		144	-	176	205	
37	Przedłużenie wyczystki do drzwiczek 140x140 mm L=250 mm	KA-D14X14-PW02		100	-	115	128	
38	Przedłużenie wyczystki do drzwiczek 140x210 mm L=250 mm	KA-D14X21-PW02		104	-	120	134	

Stożki osłonowe

Lp	Elementy systemu	Indeks	Cena katalogowa netto PLN							
			Średnica [mm]:	120	130	140	150	160	180	200
39	Stożek osłonowy do ceramiki (1)	KA-SOC1		153	158	163	168	173	183	195
40	Stożek osłonowy do ceramiki (2)	KA-SOC2		133	136	141	143	149	157	167
41	Stożek osłonowy do ceramiki (3)	KA-SOC3		144	148	152	155	161	170	179

* Większe grubości stali dostępne na indywidualne zamówienie

KS

KZS

KO

KB

KD

KZD

SLIM

KP

KPM

KPD

KK

KKD

SWR

SWRD

NKAD

KN

KA

KS

KZS

KO

KB

KD

KZD

SLIM

KP

KPM

KPD

KK

KKD

SWR

SWRD

NKAD

KN

KA

Nowoczesne, efektywne regulatory ciągu

W instalacjach, w których występuje problem ze zbyt dużym podciśnieniem zalecamy zastosowanie regulatora ciągu kominowego, który dzięki przepustnicy otwiera się i przepuszcza powietrze w momencie zbyt dużego podciśnienia. Zakres podciśnienia reguluje się w łatwy sposób za pomocą pokrętki.

Regulatory ciągu stosuje się w przypadku m.in.:

- nieodpowiedniego przekroju przewodu kominowego
- zmiennych czynników atmosferycznych np. silnego wiatru



Wysokiej jakości stal nierdzewna



Idealnie dopasowane do systemów Komínus



Skuteczna regulacja ciągu



Kilka rodzajów do wyboru

Parametry techniczne

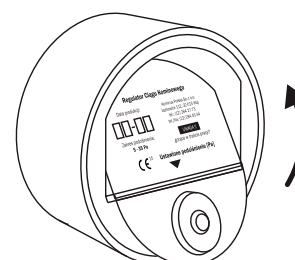
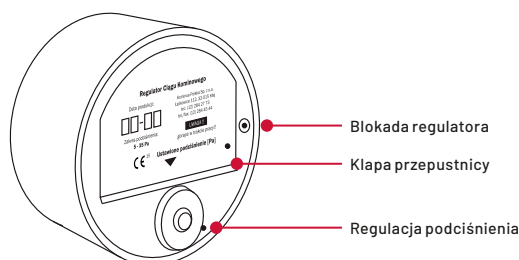
Wersja regulatora (indeksy)	KA-RCK (W1, W2, W3, W4, W5, W6)
Norma	DIN 4795
Zakres podciśnienia	10 - 40 Pa
Klasa temperatury	T 450
Gatunek stali	1.4301

Najważniejsze funkcje regulatorów marki KOMINUS

Regulatory ciągu skutecznie zwiększają efektywność ciągu, zmniejszając tym samym straty spowodowane przestojem kotła. W przypadku zbyt wysokiego ciśnienia w przewodzie kominowym, dochodzi do otwarcia klapy. Powietrze wymieszane ze spalinami powoduje, że ich schłodzenie, zwiększenie oporów przepływu, a tym samym redukcję podciśnienia w kominie, czego skutkiem jest zmniejszenie ciągu. Regulatory przedłużają żywotność systemu grzewczego poprzez zmniejszenie gromadzenia się sadzy w kominie.

- Kłapa zamknięta

- Kłapa otwarta



Regulator wyposażony w klapę przeciwybuchową natychmiast zmniejsza ciśnienie, zapewniając maksymalne bezpieczeństwo. Produkowane przez nas regulatory pracują całkowicie bezobsługowo i zajmują bardzo mało miejsca, dzięki czemu ich montaż jest niezwykle prosty.

Regulatory ciągu

Lp	Elementy systemu	Indeks	Wymiary [mm]	Cena katalogowa netto PLN
36	Regulator ciągu okrągły W1	KA-RCK10(W1)	150	327
37	Regulator ciągu na rurę W2	KA-RCK10(W2)	120 - 200	403
38	Regulator ciągu z ramką kwadratową W3	KA-RCK10(W3)	140x140	335
39	Regulator ciągu z klapą przeciwybuchową W4	KA-RCK10(W4)	250	1031
40	Regulator ciągu z ramką W5	KA-RCK10(W5)	140x140	441
41	Regulator ciągu z ramką do wyczystki W6	KA-RCK10(W6)	140x140	493

Regulator ciągu okrągły W1



Regulator ciągu na rurę W2



Regulator ciągu z ramką kwadratową W3



Regulator ciągu z klapą przeciwybuchową W4



Regulator ciągu z ramką W5



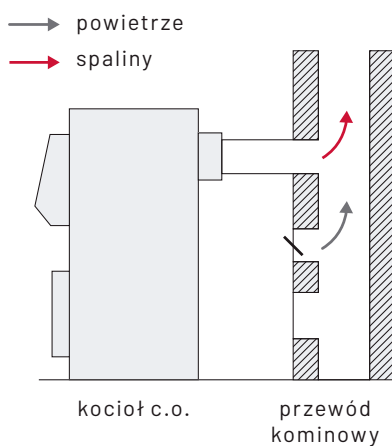
Regulator ciągu z ramką do wyczystki W6



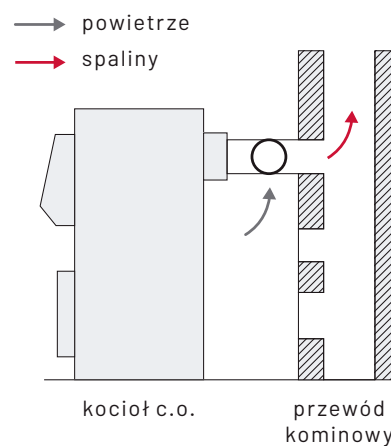
Montaż regulatora

Regulator ciągu może zostać zamontowany do rury czopucha lub do przewodu kominowego umieszczonego w szachcie.

Opcja 1: montaż do przewodu w szachcie



Opcja 2: montaż do rury czopucha



KS

KZS

KO

KB

KD

KZD

SLIM

KP

KPM

KPD

KK

KKD

SWR

SWRD

NKAD

KN

KA

FLEX

Systemy elastyczne

Systemy FLEX to przewody elastyczne do stosowania w szachtach kominowych o nieregularnych, nietypowych kształtach. Posiadamy w ofercie przewody elastyczne dostosowane zarówno dla kotłów gazowych kondensacyjnych, jak i urządzeń zasilanych paliwami stałymi.



Produkcja z wysokiej jakości stali



Szeroki zakres dostępnych średnic od 80 do nawet 400 mm



Systemy wyposażone w złączki dolne, pośrednie oraz górne



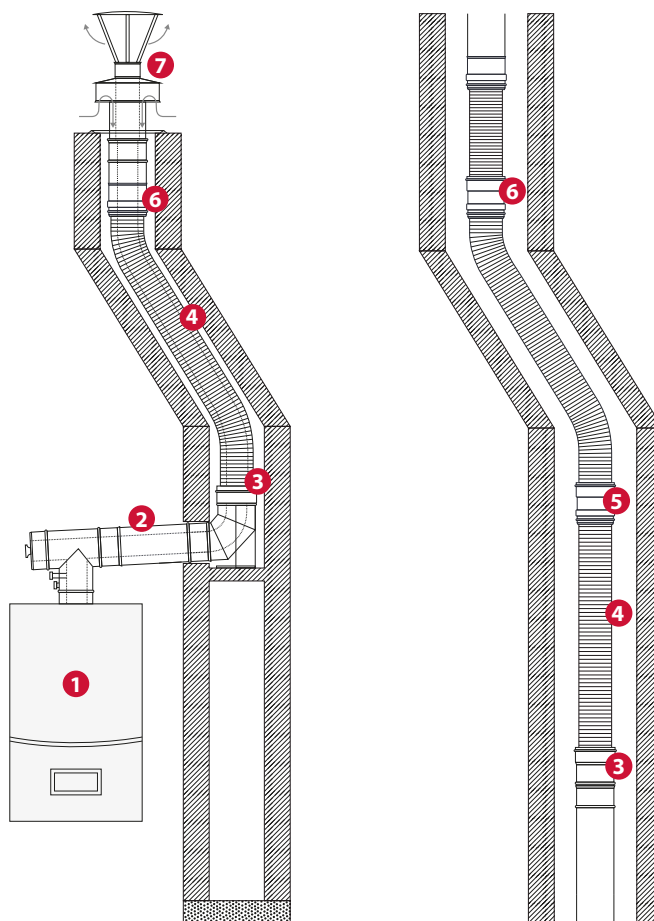
Przewód o długości nawet do 25 mb

Na systemy FLEX składają się rury elastyczne oraz adaptory - dolne, pośrednie i górne. Przewody tego rodzaju są idealnym rozwiązaniem dla przewodów kominowych, które wymagają zmiany kierunku. Elastyczne rury znacznie ułatwiają montaż i eliminują potrzebę zastosowania dodatkowych elementów, takich jak np. kolana o różnych kątach. Zastosowanie systemów elastycznych FLEX pozwoli uniknąć montażu skomplikowanej instalacji składającej się z kilku lub nawet kilkunastu elementów.



Przykładowa konstrukcja systemu elastycznego

1. Kocioł kondensacyjny
2. Elementy systemu kominowego KP
3. Złączka dolna
4. Rura elastyczna
5. Złączka pośrednia
6. Złączka górna
7. Zakończenie górne komina



UNIFLEX

KS - Elastyczny system jednościenny ze stali kwasoodpornej dla urządzeń z otwartą komorą spalania (kotły gazowe, olejowe)

KS-RUX - Rura elastyczna Uniflex



KS-ZGUX - Złączka górna Uniflex



KS-ZPUX - Złączka pośrednia Uniflex



KS-ZDUX - Złączka dolna Uniflex



PROFIFLEX

KZS - Elastyczny system jednościenny do kotłów z otwartą komorą spalania na ekologiczne paliwa stałe

KZS-RPX - Rura elastyczna Profiflex



KZS-ZGPX - Złączka górna Profiflex



KZS-ZPPX - Złączka pośrednia Profiflex



KZS-ZDPX - Złączka dolna Profiflex



MAXIDUALFLEX

KP - System dwuścienny powietrzno-spalinowy dla urządzeń z zamkniętą komorą spalania (kotły gazowe kondensacyjne, olejowe)

KP-RMDX - Rura elastyczna Maxidualflex



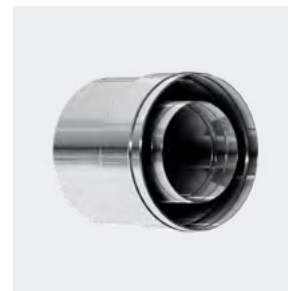
KP-ZGMDX - Złączka górna Maxidualflex



KP-ZPMDX - Złączka pośrednia Maxidualflex



KP-ZDMDX - Złączka dolna Maxidualflex



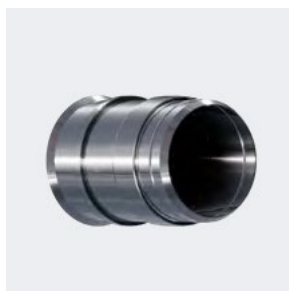
MAXIFLEX

KK - System jednościenny ze stali kwasoodpornej dla urządzeń z zamkniętą komorą spalania (kotły gazowe kondensacyjne, olejowe)

KK-RMFX - Rura elastyczna Maxiflex



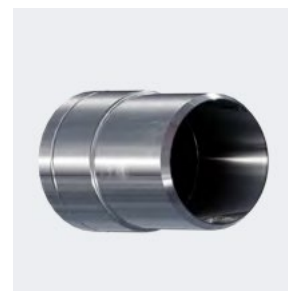
KK-ZGMFX - Złączka górna Maxiflex



KK-ZPMFX - Złączka pośrednia Maxiflex



KK-ZDMFX - Złączka dolna Maxiflex



Tworzymy ekologiczne rozwiązania

Duże zakłady przemysłowe, hale produkcyjne i magazynowe oraz laboratoria zawsze wymagają indywidualnego projektu i dostosowania systemu do obiektu i projektu instalacji. Nasze możliwości konfiguracyjne są w tym przypadku nieograniczone.



Mała elektrociepłownia, Racibórz



MPEC Nowy Sącz

Projektujemy i produkujemy nowoczesne, ekologiczne instalacje kominowe dla:

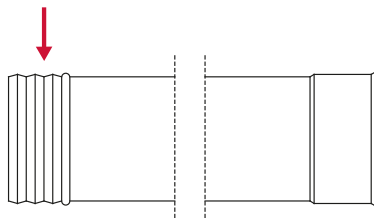
- agregatów prądotwórczych i układów kogeneracyjnych
- sektoru przemysłowego, wydobywczego i rafineryjnego
- sektoru rolno-spożywczego (kogeneracje w mleczarniach, gospodarstwach rolnych)
- dużych budynków użyteczności publicznej, takich jak centra handlowe, biura i wieżowce
- oczyszczalni ścieków, zakładów przetwarzania odpadów na energię
- elektrociepłowni

Wszystkie rodzaje silników, generatorów i układów kogeneracyjnych wymagają wyjątkowo wytrzymałych przewodów do odprowadzania spalin. W swojej ofercie posiadamy opatentowany system **MAXCON®**. Wyjątkową szczelność i wytrzymałość systemu potwierdzają próby ciśnieniowe do 5000 Pa. System występuje w wersji jednościennej (KXS) i dwuściennej - izolowanej wełną mineralną (KXD). Jest to rozwiązanie dedykowane dla przemysłu, energetyki, a także górnictwa. Systemy te wyposażone są w specjalne tłumiki akustyczne, a także kompensatory wydłużeń termicznych.

MAXCON®

System odprowadzania spalin z agregatów prądotwórczych i układów kogeneracyjnych

Unikatowy rodzaj połączenia elementów systemu



Kompensatory:

KXS-KP1 - Kompensator z przyłączami do spawania



KXS-KP2 - Kompensator z przyłączami do spawania z osłoną wewnętrzną



KXS-KP3 - Kompensator z przyłączami kołnierzowymi



KXS - R05 - Rura prosta L=500 mm



KXS - WTD-OP - Wyczystka z płytą i odskraplaczem



KXD - K90 - Kolano 90°



KXD - KO - Konsola odciążająca



MAXCON to nowoczesne, unikatowe rozwiązanie, będące uniwersalnym systemem odprowadzania spalin przeznaczonym do stosowania w przewodach spalinowych podciśnieniowych, nadciśnieniowych oraz wysokonadciśnieniowych. Główną cechą systemu **MAXCON** jest wysoka klasa ciśnieniowa H1 sięgająca nawet 5000 Pa. Składa się z systemów o dwóch rodzajach: jednościennego **KXS** oraz izolowanego **KXD**. Rozwiązanie to jest w pełni personalizowane i dostosowane pod dany projekt instalacji, dlatego system produkowany jest wyłącznie na zamówienie.

Parametry techniczne

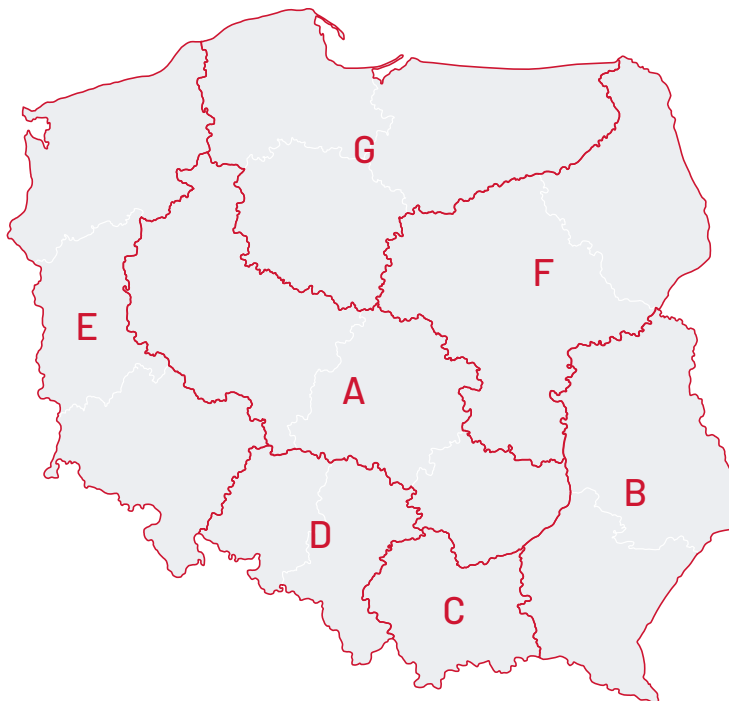
Symbol serii produktów	KXS	KXD
Rodzaj systemu	jednościenny	dwuścienny / izolowany
Przeznaczenie	odprowadzenie spalin z agregatów prądotwórczych, układów kogeneracyjnych i silników spalinowych	
Dostępne grubości stali rdzenia	0,6 - 1,0 mm	0,6 - 1,0 mm
Dostępne grubości stali płaszczka	-	0,5 - 1,0 mm
Dostępny zakres średnic	80 - 500 mm	110 - 500 mm
Gatunek stali	1.4404 lub inny zgodny z normą PN-EN 18-56-1	
Izolacja	-	Wełna mineralna o gr. 50 mm i gęstości 110 kg/m
Klasa temperatury	T 600	T 600
Klasa ciśnienia	H1 (ciśnienie próby 5000 Pa)	
Odporność na działanie kondensatu	W	W
Odporność na korozję	Vm	Vm
Odporność na pożar sadzy	G 1000	G 1000

Kompensatory wydłużeń termicznych MAXCON

System **MAXCON** wyposażony został także w kompensatory, które należy stosować w przewodach o częstej zmianie trasy przebiegu rurociągu w celu zabezpieczenia przed niebezpiecznymi wydłużeniami instalacji spowodowanymi rozszerzalnością liniową materiału. Kompensatory wymagane są również w przypadku łączenia instalacji spalinowej z agregatem lub innym silnikiem spalinowym w celu wyeliminowania możliwości przeniesienia drgań z pracującego urządzenia na przewód kominowy.

Dystrybucja w Polsce

Firma Kominus to w 100% polski kapitał, dlatego właśnie w naszym kraju można odnaleźć tysiące zamontowanych kominów marki Kominus. Nasze produkty dostępne są w wielu punktach w całej Polsce. Zapraszamy do kontaktu z naszymi przedstawicielami.



Region A

tel. +48 795 518 401

wielkopolskie@kominus.com.pl
lodzkie@kominus.com.pl
swietokrzyskie@kominus.com.pl

Region B

tel. +48 795 518 705

lubelskie@kominus.com.pl
podkarpackie@kominus.com.pl

Region C

tel. +48 795 518 403

malopolskie@kominus.com.pl

Region D

tel. +48 795 519 470

opolskie@kominus.com.pl
slaskie@kominus.com.pl

Region E

tel. +48 795 519 446

zachodniopomorskie@kominus.com.pl
lubuskie@kominus.com.pl
dolnoslaskie@kominus.com.pl

Region F

tel. +48 795 519 462

podlaskie@kominus.com.pl
mazowieckie@kominus.com.pl

Region G

tel. +48 795 518 395

pomorskie@kominus.com.pl
warmińskomazurskie@kominus.com.pl
kujawsko-pomorskie@kominus.com.pl

Jesteśmy otwarci na cały świat

Od początku naszej działalności patrzyliśmy dalej, poza granice naszego kraju. Wieloletnie doświadczenie oraz szeroka oferta produktowa pozwalają nam skutecznie konkurować z firmami z całej Europy. Znaczenie ma nie tylko jakość produktu, ale także profesjonalna obsługa Klienta zagranicznego. Nasi kontrahenci zarówno w kraju, jak i za granicą, mogą liczyć na odpowiednio dopasowaną, atrakcyjną cenowo ofertę.

Ekspansja naszych produktów obejmuje głównie kraje kontynentu europejskiego. Poza granicami Polski prowadzimy działania nie tylko skupione wokół sprzedaży standardowych systemów, ale także realizujemy projekty wymagające indywidualnego podejścia, szczególnie w sektorze przemysłowym.

Państwa, w których zamontowane są nasze systemy kominowe:

Austria, Niemcy, Francja, Włochy, Hiszpania, Irlandia, Szwecja, Finlandia, Dania, Holandia, Węgry, Czechy, Słowacja, Litwa, Łotwa, Estonia, Ukraina.





Kontakt

Kominus Polska Sp. z o.o.

Łęczkowice 112 (k. Krakowa)
32-015 Kłaj
NIP 683 20 71 083

Kominy produkowane

w POLSCE

Dział Sprzedaży

tel. +48 12 284 27 73 wew. 2
biuro@kominus.com.pl

Dział Techniczny

tel. +48 12 284 27 73 wew. 4
techniczny@kominus.com.pl

Dział Księgowości

tel. +48 12 284 27 73 wew. 3
ksiegowosc@kominus.com.pl

Dział Reklamacji

tel. +48 532 086 268
reklamacje@kominus.com.pl

Dział Eksportu

tel. +48 694 458 674
eksport@kominus.com.pl

Marketing

marketing@kominus.com.pl

kominus.com.pl

 / kominuscompl

 / kominus_polska

 / kominus-polska



Jesteśmy ze stali



kominus.com.pl